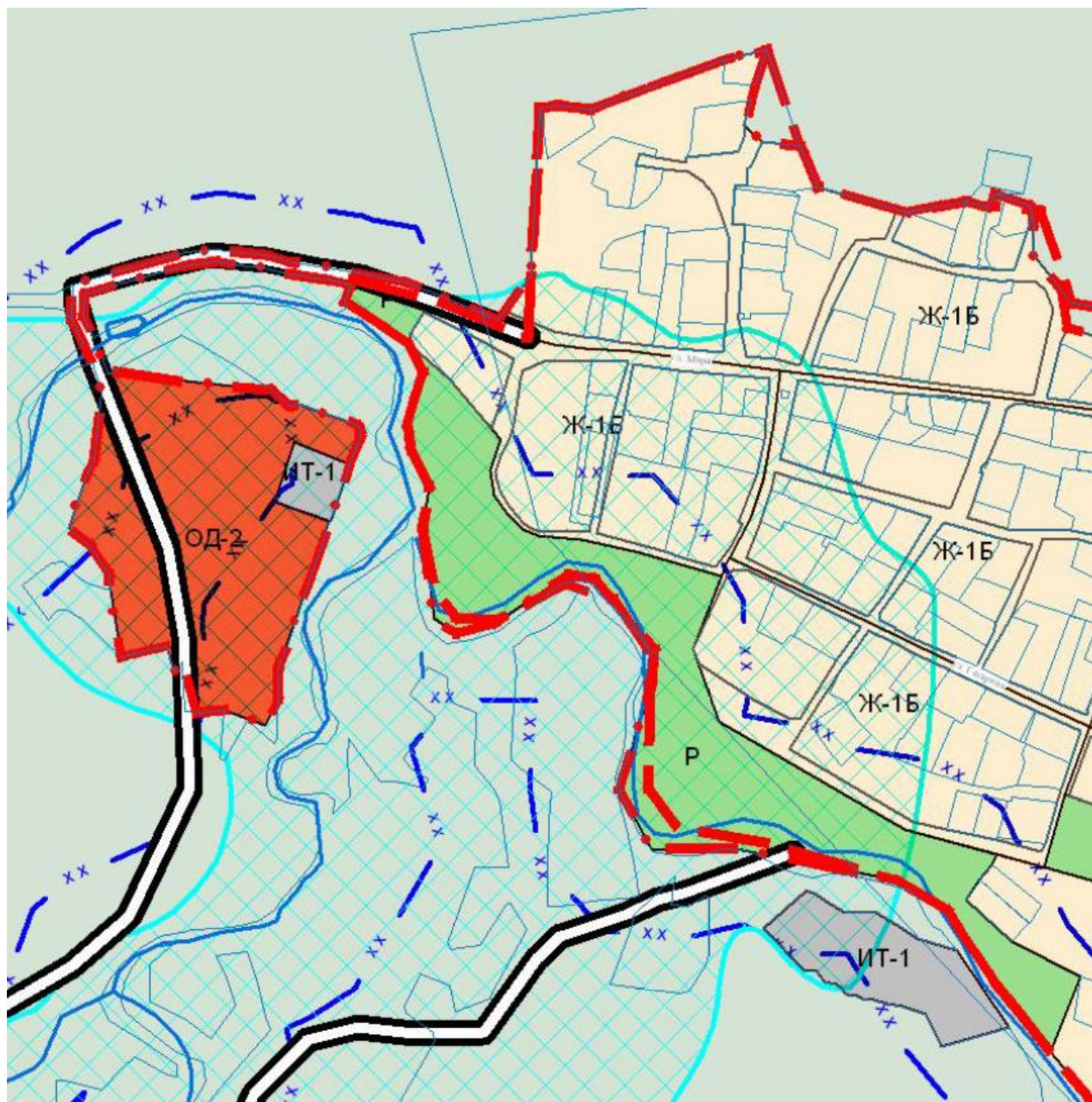


Фрагмент карты градостроительного зонирования
Шабановского сельского поселения



земельный участок с кадастровым номером 23:26:1201002:694

Р	Зона рекреационного назначения
	Зона затопления Р=1%
	Зона действия ограничений по условиям охраны водных объектов

Статья 46. Р. Зона рекреационного назначения.

1. Зона рекреационного назначения Р выделена для обеспечения правовых условий градостроительной деятельности на территориях рекреационного назначения и не отнесенных к территориям общего пользования.

2. В состав зоны рекреационного назначения могут включаться зоны в границах территорий, занятых парками, скверами, бульварами используемых и предназначенных для отдыха, занятий физической культурой.

3. Градостроительные регламенты могут быть распространены на земельные участки в составе данной зоны только в случае, когда части территорий общего пользования (парков, скверов, бульваров) переведены в установленном порядке на основании проектов планировки территории из состава территорий общего пользования в иные территории, на которые распространяется действие градостроительных регламентов.

4. В иных случаях – применительно к частям территории, в пределах данной зоны, которые относятся к территории общего пользования, ограниченной от иных территорий красными линиями, градостроительный регламент не распространяется и их использование определяется в соответствии с федеральными законами.

5. Основные виды и параметры разрешенного использования земельных участков и объектов капитального строительства

Деятельность правообладателя земельного участка и объекта капитального строительства, соответствующая виду разрешенного использования - обустройство и содержание мест для занятий физкультурой, пешими прогулками, отдыха. занятие указанной деятельностью.

Наименование основного вида разрешенного использования	Описание вида разрешенного использования	Предельные параметры
Парки культуры и отдыха (Код - 3.6.2)	Размещение парков культуры и отдыха	Минимальная площадь земельного участка – 1000 кв. м Максимальная площадь земельного участка – 400000 кв. м Максимальная высота сооружений — 10 метров Максимальный процент застройки участка - 20% Минимальный отступ строений границ участка - 3 м
Предоставление коммунальных услуг (Код – 3.1.1)	Размещение зданий и сооружений, обеспечивающих поставку воды, тепла, электричества, газа, отвод канализационных стоков, очистку и уборку объектов недвижимости (котельных, водозаборов, очистных сооружений, насосных станций, водопроводов, линий электропередач, трансформаторных подстанций, газопроводов, линий связи, телефонных станций, канализаций,	Минимальная площадь земельного участка — 1 кв.м Максимальный процент застройки — 60% Минимальный отступ от границ участка — 3 метра Минимальный отступ от границ участка для линейных объектов — 1 метр Максимальная высота сооружений — 15 метров

Наименование основного вида разрешенного использования	Описание вида разрешенного использования	Предельные параметры
	стоянок, гаражей и мастерских для обслуживания уборочной и аварийной техники, сооружений, необходимых для сбора и плавки снега)	
Благоустройство территории (Код — 12.0.2)	<u>Размещение декоративных, технических, планировочных, конструктивных устройств, элементов озеленения, различных видов оборудования и оформления, малых архитектурных форм, некапитальных нестационарных строений и сооружений, информационных щитов и указателей, применяемых как составные части благоустройства территории, общественных туалетов</u>	Минимальная площадь земельного участка – 1000 кв. м Максимальная площадь земельного участка – 400000 кв. м Максимальная высота сооружений — 10 метров Максимальный процент застройки участка - 20% Минимальный отступ строений границ участка - 3 м
Площадки для занятия спортом (Код — 5.1.3)	Размещение площадок для занятия спортом и физкультурой на открытом воздухе (физкультурные площадки, беговые дорожки, поля для спортивной игры)	Минимальная площадь земельного участка – 300 кв. м Максимальная площадь земельного участка – 15000 кв. м Максимальное количество надземных этажей зданий – 3 этажа Максимальный процент застройки участка - 80% Минимальный отступ строений границ участка - 3 м
Обеспечение внутреннего правопорядка (Код – 8.3)	Размещение объектов капитального строительства, необходимых для подготовки и поддержания в готовности органов внутренних дел, Росгвардии и спасательных служб, в которых существует военизированная служба; размещение объектов гражданской обороны, за исключением объектов гражданской обороны, являющихся частями производственных зданий	Минимальная площадь земельного участка – 500 кв. м Максимальная площадь земельного участка – 5000 кв. м Максимальное количество надземных этажей зданий – 3 этажа Максимальный процент застройки участка - 60% Минимальный отступ строений границ участка - 3 м
Охрана природных территорий (Код – 9.1)	Сохранение отдельных естественных качеств окружающей природной	Не подлежит установлению.

Наименование основного вида разрешенного использования	Описание вида разрешенного использования	Предельные параметры
	среды путем ограничения хозяйственной деятельности в данной зоне, в частности: создание и уход за запретными полосами, создание и уход за защитными лесами, в том числе городскими лесами, лесами в лесопарках, и иная хозяйственная деятельность, разрешенная в защитных лесах, соблюдение режима использования природных ресурсов в заказниках, сохранение свойств земель, являющихся особо ценными	
Земельные участки (территории) общего пользования (Код – 12.0)	Земельные участки общего пользования. Содержание данного вида разрешенного использования включает в себя содержание видов разрешенного использования с кодами 12.0.1-12.0.2	Минимальная площадь земельного участка — 1 кв.м Максимальный процент застройки — 60% Минимальный отступ от границ участка — 1 метра (для объектов благоустройства – 0 метров) Максимальная высота сооружений — 15 метров

6. Условно разрешённые виды и параметры использования земельных участков и объектов капитального строительства.

Деятельность правообладателя земельного участка и объекта капитального строительства, соответствующая виду разрешенного использования – строительство, содержание и использование зданий, сооружений в целях осуществления деятельности, разрешенной в данной территориальной зоне, при условии получения специальных согласований.

Наименование основного вида разрешенного использования	Описание вида разрешенного использования	Предельные параметры
Культурное развитие (Код – 3.6)	Размещение зданий и сооружений, предназначенных для размещения объектов культуры. Содержание данного вида разрешенного использования включает в себя содержание видов разрешенного использования с кодами 3.6.1-3.6.3	Минимальная площадь земельного участка – 100 кв. м Максимальная площадь земельного участка – 15000 кв. м Максимальное количество надземных этажей зданий – 3 этажа Максимальный процент застройки участка - 80% Минимальный отступ строений от границ участка - 3 м
Отдых (рекреация) (Код - 5.0)	Обустройство мест для занятия спортом, физической культурой, пешими или верховыми прогулками, отдыха и туризма, наблюдения за природой,	Минимальная площадь земельного участка – 1000 кв. м Максимальная площадь земельного участка – 400000 кв. м Максимальная высота сооружений — 10 метров

Наименование основного вида разрешенного использования	Описание вида разрешенного использования	Предельные параметры
	пикников, охоты, рыбалки и иной деятельности; создание и уход за городскими лесами, скверами, прудами, озерами, водохранилищами, пляжами, а также обустройство мест отдыха в них. Содержание данного вида разрешенного использования включает в себя содержание видов разрешенного использования с кодами 5.1-5.5	Максимальный процент застройки участка - 20% Минимальный отступ строений границ участка - 3 м
Спорт (Код - 5.1)	Размещение зданий и сооружений для занятия спортом. Содержание данного вида разрешенного использования включает в себя содержание видов разрешенного использования с кодами 5.1.1-5.1.7	Минимальная площадь земельного участка – 300 кв. м Максимальная площадь земельного участка – 15000 кв. м Максимальное количество надземных этажей зданий – 3 этажа Максимальный процент застройки участка - 80% Минимальный отступ строений границ участка - 3 м
Деятельность по особой охране и изучению природы (Код – 9.0)	Сохранение и изучение растительного и животного мира путем создания особо охраняемых природных территорий, в границах которых хозяйственная деятельность, кроме деятельности, связанной с охраной и изучением природы, не допускается (государственные природные заповедники, национальные и природные парки, памятники природы, дендрологические парки, ботанические сады, оранжереи)	Не подлежит установлению.

7. Вспомогательные виды разрешенного использования

Виды разрешенного использования	Предельные параметры
<ul style="list-style-type: none"> - Объекты благоустройства; - аттракционы; - площадки для детей, отдыха, спорта; - стоянки для автомобилей надземные открытого, гаражи для индивидуального автотранспорта; - площадки для сбора твердых бытовых отходов; 	Размещаются в соответствии с санитарно-эпидемиологическими нормами

Виды разрешенного использования	Предельные параметры
<ul style="list-style-type: none"> - места для пикников; - велосипедные дорожки, пешеходные дорожки; - беседки, ротонды, солярии, азарии, раздевалки, душевые; - пункты проката игрового и спортивного инвентаря; - объекты пожарной охраны (гидранты, резервуары); - склады, ангары, пункты проката для хранения оборудования, инвентаря и пр.; - навесы, уборные; - теплицы, парники, оранжереи; - контрольно-пропускные пункты, пункты охраны; - сопутствующие объекты инженерной инфраструктуры. 	