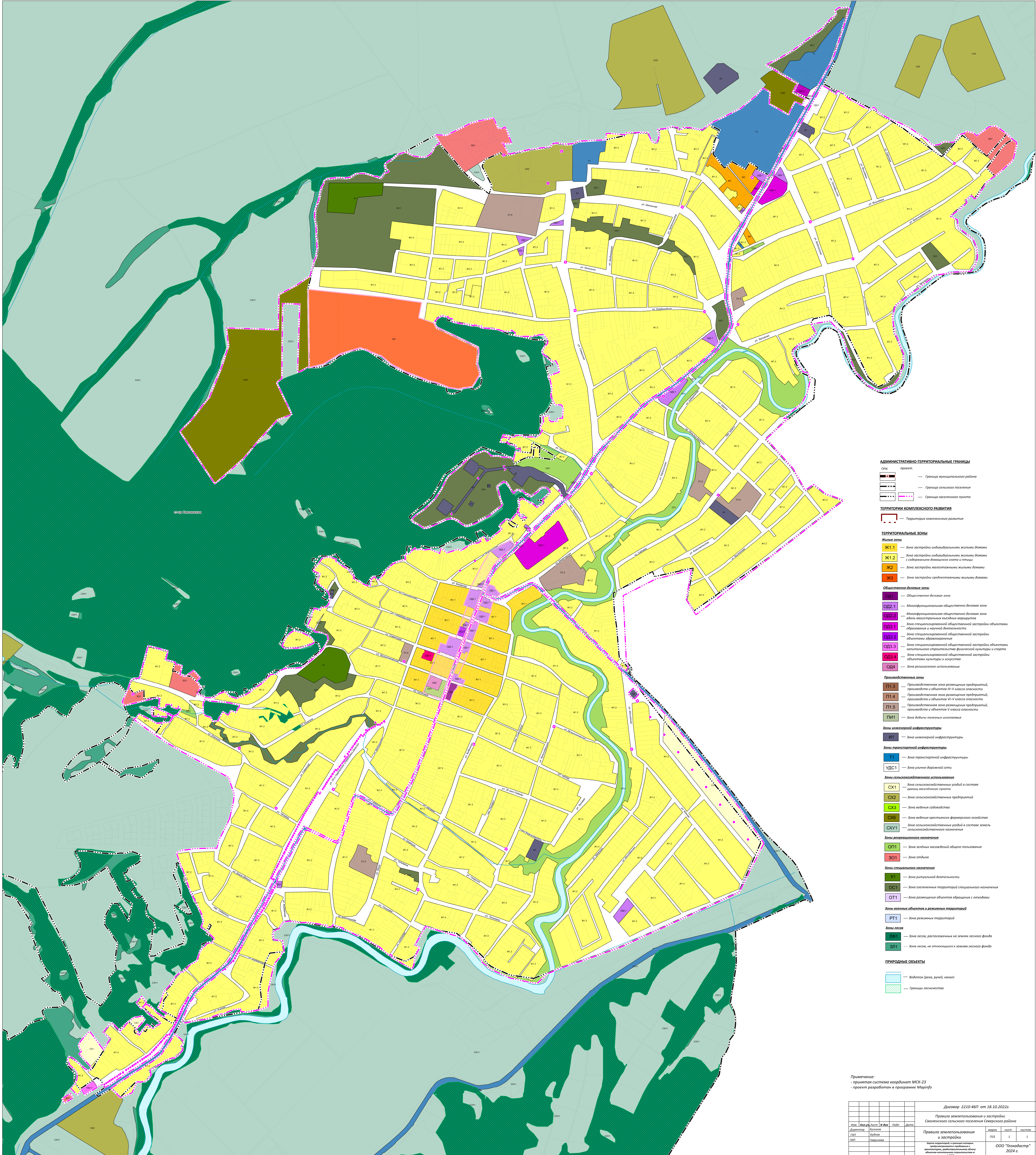


КАРТА ТЕРРИТОРИЙ, В ГРАНИЦАХ КОТОРЫХ ПРЕДУСМАТРИВАЮТСЯ ТРЕБОВАНИЯ
К АРХИТЕКТУРНО-ГРАДОСТРОИТЕЛЬНОМУ ОБЛИКУ ОБЪЕКТОВ КАПИТАЛЬНОГО СТРОИТЕЛЬСТВА М 1:5000



АДМИНИСТРАТИВНО-ТЕРРИТОРИАЛЬНЫЕ ГРАНИЦЫ

- сущ. проект.
- Граница муниципального района
 - Граница сельского поселения
 - Граница населенного пункта

ТЕРРИТОРИИ КОМПЛЕКСНОГО РАЗВИТИЯ

- Территории комплексного развития

ТЕРРИТОРИАЛЬНЫЕ ЗОНЫ

- Жилые зоны**
- Ж1.1** — Зона застройки индивидуальными жилыми домами
 - Ж1.2** — Зона застройки индивидуальными жилыми домами с содержанием дворового пространства и улиц
 - Ж2** — Зона застройки малоэтажными жилыми домами
 - Ж3** — Зона застройки среднеэтажными жилыми домами

Общественно-деловые зоны

- ОД1** — Общественно-деловая зона
- ОД2.1** — Многофункциональная общественно-деловая зона
- ОД2.2** — Многофункциональная общественно-деловая зона
- ОД3.1** — Зона специализированной общественной застройки объектов образования и научной деятельности
- ОД3.2** — Зона специализированной общественной застройки объектов здравоохранения
- ОД3.3** — Зона специализированной общественной застройки объектов капитального строительства физической культуры и спорта
- ОД3.4** — Зона специализированной общественной застройки объектов культуры и искусства
- ОД4** — Зона религиозного использования

Производственные зоны

- П1.3** — Производственная зона размещения предприятий, производств и объектов III-IV класса опасности
- П1.4** — Производственная зона размещения предприятий, производств и объектов IV-V класса опасности
- П1.5** — Производственная зона размещения предприятий, производств и объектов V класса опасности
- П1.1** — Зона добычи полезных ископаемых

Зоны инженерной инфраструктуры

- И1** — Зона инженерной инфраструктуры

Зоны транспортной инфраструктуры

- Т1** — Зона транспортной инфраструктуры
- УДС1** — Зона улично-дорожной сети

Зоны сельскохозяйственного использования

- СХ1** — Зона сельскохозяйственных угодий в составе границ населенного пункта
- СХ2** — Зона сельскохозяйственных предприятий
- СХ3** — Зона ведения садоводства
- СХ6** — Зона ведения крестьянского-фермерского хозяйства
- СХУ1** — Зона сельскохозяйственных угодий в составе земель сельскохозяйственного назначения

Зоны рекреационного назначения

- ОП1** — Зона зеленых насаждений общего пользования
- ЗОН** — Зона отдыха

Зоны специального назначения

- К1** — Зона ритуальной деятельности
- ОС1** — Зона специального назначения
- ОТ1** — Зона размещения объектов обращения с отходами

Зоны военных объектов и режимных территорий

- РТ1** — Зона режимных территорий

Зоны лесов

- ЛС1** — Зона лесов, расположенных на землях лесного фонда
- ЗЛ1** — Зона лесов, не относящихся к землям лесного фонда

ПРИРОДНЫЕ ОБЪЕКТЫ

- Водотоки (река, ручей, канал)
- Границы леснистости

Примечание:
- принята система координат МСК-23
- проект разработан в программе MapInfo

						Договор 2210-461 от 18.10.2022г.					
						Правила землепользования и застройки Смоленского сельского поселения Северского района					
Изм.	Исх.	Лист	№	Вед.	Дата						
Директор	Исполн.	Лист	№	Вед.	Дата						
ГАП	Бухгал.	Лист	№	Вед.	Дата						
ИП	Разработчик	Лист	№	Вед.	Дата						
						Правила землепользования и застройки					
						Карты территории, в границах которых предполагается осуществление территориального зонирования, разработанные на основании результатов территориального зонирования и					
						ООО "Геокадстр"					
						2024 г.					