



АДМИНИСТРАЦИЯ МУНИЦИПАЛЬНОГО ОБРАЗОВАНИЯ
СЕВЕРСКИЙ РАЙОН

ПОСТАНОВЛЕНИЕ

от _____

станция Северская

№ _____

О предоставлении разрешения на отклонение от предельных параметров разрешенного строительства для реконструкции индивидуального жилого дома на земельном участке с кадастровым номером 23:26:0103007:100, расположенном в ст-це Северской по ул. Калинина, 52

Рассмотрев положительное заключение о результатах публичных слушаний от 17 июля 2023 года о предоставлении разрешения на отклонение от предельных параметров разрешенного строительства для реконструкции индивидуального жилого дома на земельном участке с кадастровым номером 23:26:0103007:100, расположенном в ст-це Северской по ул. Калинина, 52, руководствуясь статьей 40 Градостроительного кодекса Российской Федерации, статьей 66 Устава муниципального образования Северский район, п о с т а н о в л я ю:

1. Предоставить разрешение на отклонение от предельных параметров разрешенного строительства для реконструкции индивидуального жилого дома на земельном участке с кадастровым номером 23:26:0103007:100 площадью 2046 кв.м, расположенном в ст-це Северской по ул. Калинина, 52, в части уменьшения минимальных отступов от границ участка с 3,0 м до 1,0 м со стороны границ соседнего земельного участка по ул. Калинина, 50 в ст-це Северской.

2. Управлению по связям с общественностью (Поляшенко) разместить настоящее постановление на официальном сайте администрации муниципального образования Северский район в информационно-телекоммуникационной сети «Интернет» в разделе «Муниципальные правовые акты» и обеспечить опубликование в средствах массовой информации.

3. Контроль за выполнением настоящего постановления возложить на первого заместителя главы администрации В.Г.Видинеева.

4. Постановление вступает в силу со дня его подписания.

Глава муниципального образования
Северский район

А.В.Дорошевский

Схематичное изображение планируемого к строительству или реконструкции
объекта капитального строительства на земельном участке с кадастровым номером
23:26:0103007:100 в ст-це Северской по ул. Калинина, 52

Экспликация:

1 – пристройка к жилому дому (проектируемая)

С размерами 7,5х11,0 м.

Площадь застройки – 82,5 кв.м.

Этажность – 1 этаж

2 – жилой дом (существующий)

3 – нежилое здание (существующее)

4 – хозяйственная постройка (существующая)

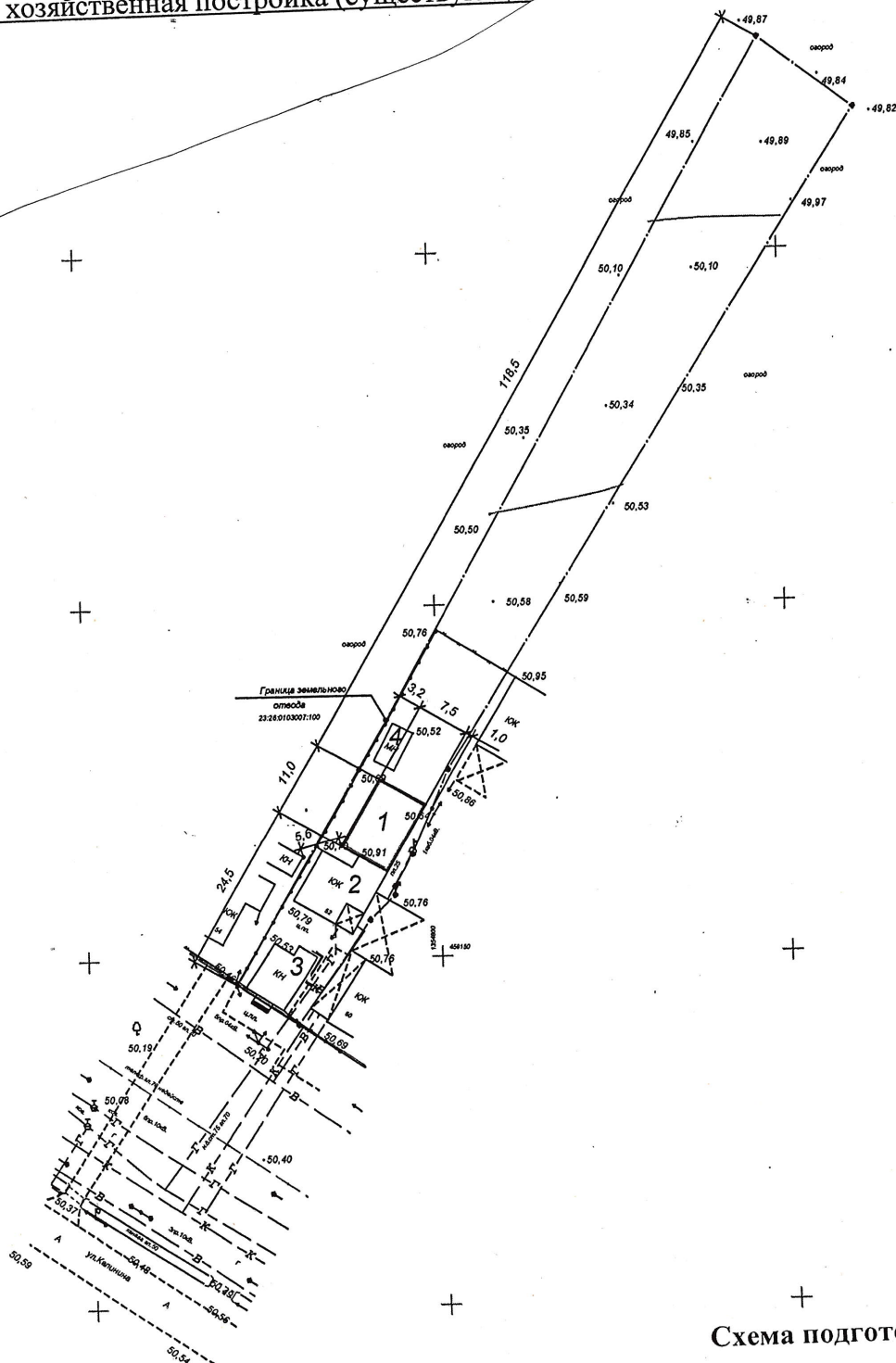


Схема подготовлена в масштабе 1:1000