

Общество с ограниченной ответственностью
"Град-АРТ"

СРО-П-195-15092017
Саморегулируемая организация Ассоциация
"Ассоциация проектировщиков Южного округа"

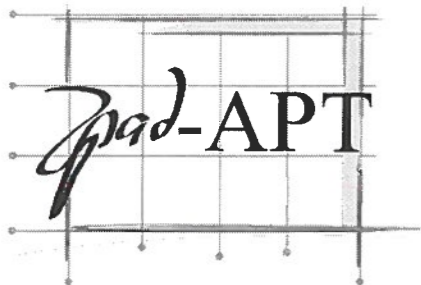
Заказчик - АО "ДСУ-7"

Автомобильная дорога от ст. Крепостная до п. Планческая щель па
территории Смоленского сельского поселения, Северского района,
Краснодарского края

Основная часть проекта планировки территории
(утверждаемая часть)

20/413-ППТ.1

Том 1.1



Общество с ограниченной ответственностью
"Град-АРТ"

СРО-П-195-15092017
Саморегулируемая организация Ассоциация
"Ассоциация проектировщиков Южного округа"

Заказчик - АО "ДСУ-7"

Автомобильная дорога от ст. Крепостная до п. Планческая щель па
территории Смоленского сельского поселения, Северского района,
Краснодарского края

Основная часть проекта планировки территории
(утверждаемая часть)

20/413-ППТ.1

Том 1.1

Директор

Главный инженер проекта



А. В. Жураховский

И.В. Гребеников

Инв. N подл.	Подп. и дата	Взам. инв. N

Содержание тома

Обозначение	Наименование	Примечание (страница)
20/413-ППТ.1-С	Содержание тома 1	стр. 2
20/413-ППТ.1.ТЧ	Текстовая часть	стр. 3-97
	Графическая часть	
20/413-ППТ.1.ГЧ-01	Чертёж красных линий и границ зон планируемого размещения линейного объекта (1:1000)	стр. 98
20/413-ППТ.1.ГЧ-02		стр. 99
20/413-ППТ.1.ГЧ-03		стр. 100
20/413-ППТ.1.ГЧ-04		стр. 101
20/413-ППТ.1.ГЧ-05		стр. 102
20/413-ППТ.1.ГЧ-06		стр. 103
20/413-ППТ.1.ГЧ-07		стр. 104
20/413-ППТ.1.ГЧ-08		стр. 105
20/413-ППТ.1.ГЧ-09		стр. 106

Взам. инв. №	
Подп. и дата	
Инв. № подл.	

						20/413-ППТ.1-С			
Изм.	Кол.уч.	Лист	№ док.	Подп.	Дата				
Разраб.		Щербакова			20.08.21	Содержание тома 1	Стадия	Лист	Листов
							П		1
							ООО "Фирма "АРТ.М"		
ГИП		Гребеников			20.08.21				

Содержание

ВВЕДЕНИЕ	3
1 НАИМЕНОВАНИЕ, ОСНОВНЫЕ ХАРАКТЕРИСТИКИ (КАТЕГОРИЯ, ПРОТЯЖЕННОСТЬ, ПРОЕКТНАЯ МОЩНОСТЬ, ПРОПУСКНАЯ СПОСОБНОСТЬ, ГРУЗОНАПРЯЖЕННОСТЬ, ИНТЕНСИВНОСТЬ ДВИЖЕНИЯ) И НАЗНАЧЕНИЕ ПЛАНИРУЕМЫХ ДЛЯ РАЗМЕЩЕНИЯ ЛИНЕЙНЫХ ОБЪЕКТОВ.....	4
2 ПЕРЕЧЕНЬ СУБЪЕКТОВ РОССИЙСКОЙ ФЕДЕРАЦИИ, ПЕРЕЧЕНЬ МУНИЦИПАЛЬНЫХ РАЙОНОВ, ГОРОДСКИХ ОКРУГОВ В СОСТАВЕ СУБЪЕКТОВ РОССИЙСКОЙ ФЕДЕРАЦИИ, ПЕРЕЧЕНЬ ПОСЕЛЕНИЙ, НАСЕЛЕННЫХ ПУНКТОВ, ВНУТРИГОРОДСКИХ ТЕРРИТОРИЙ ГОРОДОВ ФЕДЕРАЛЬНОГО ЗНАЧЕНИЯ, НА ТЕРРИТОРИЯХ КОТОРЫХ УСТАНОВЛИВАЮТСЯ ЗОНЫ ПЛАНИРУЕМОГО РАЗМЕЩЕНИЯ ЛИНЕЙНЫХ ОБЪЕКТОВ.....	6
3 ПЕРЕЧЕНЬ КООРДИНАТ ХАРАКТЕРНЫХ ТОЧЕК ГРАНИЦ ЗОН ПЛАНИРУЕМОГО РАЗМЕЩЕНИЯ ЛИНЕЙНЫХ ОБЪЕКТОВ.....	7
4 ПЕРЕЧЕНЬ КООРДИНАТ ХАРАКТЕРНЫХ ТОЧЕК ГРАНИЦ ЗОН ПЛАНИРУЕМОГО РАЗМЕЩЕНИЯ ЛИНЕЙНЫХ ОБЪЕКТОВ, ПОДЛЕЖАЩИХ ПЕРЕНОСУ (ПЕРЕУСТРОЙСТВУ) ИЗ ЗОН ПЛАНИРУЕМОГО РАЗМЕЩЕНИЯ ЛИНЕЙНЫХ ОБЪЕКТОВ	53
5 ПРЕДЕЛЬНЫЕ ПАРАМЕТРЫ РАЗРЕШЕННОГО СТРОИТЕЛЬСТВА, РЕКОНСТРУКЦИИ ОБЪЕКТОВ КАПИТАЛЬНОГО СТРОИТЕЛЬСТВА, ВХОДЯЩИХ В СОСТАВ ЛИНЕЙНЫХ ОБЪЕКТОВ В ГРАНИЦАХ ЗОН ИХ ПЛАНИРУЕМОГО РАЗМЕЩЕНИЯ.....	85
5.1.1 План трассы.....	85
5.1.2 Продольный профиль	86
6 ИНФОРМАЦИЯ О НЕОБХОДИМОСТИ ОСУЩЕСТВЛЕНИЯ МЕРОПРИЯТИЙ ПО ЗАЩИТЕ СОХРАНЯЕМЫХ ОБЪЕКТОВ КАПИТАЛЬНОГО СТРОИТЕЛЬСТВА (ЗДАНИЕ, СТРОЕНИЕ, СООРУЖЕНИЕ, ОБЪЕКТЫ, СТРОИТЕЛЬСТВО КОТОРЫХ НЕ ЗАВЕРШЕНО), СУЩЕСТВУЮЩИХ И СТРОЯЩИХСЯ НА МОМЕНТ ПОДГОТОВКИ ПРОЕКТА ПЛАНИРОВКИ ТЕРРИТОРИИ, А ТАКЖЕ ОБЪЕКТОВ КАПИТАЛЬНОГО СТРОИТЕЛЬСТВА, ПЛАНИРУЕМЫХ К СТРОИТЕЛЬСТВУ В СООТВЕТСТВИИ С РАНЕЕ УТВЕРЖДЕННОЙ ДОКУМЕНТАЦИЕЙ ПО ПЛАНИРОВКЕ ТЕРРИТОРИИ, ОТ ВОЗМОЖНОГО НЕГАТИВНОГО ВОЗДЕЙСТВИЯ В СВЯЗИ С РАЗМЕЩЕНИЕМ ЛИНЕЙНЫХ ОБЪЕКТОВ	88
7 ИНФОРМАЦИЯ О НЕОБХОДИМОСТИ ОСУЩЕСТВЛЕНИЯ МЕРОПРИЯТИЙ ПО СОХРАНЕНИЮ ОБЪЕКТОВ КУЛЬТУРНОГО НАСЛЕДИЯ ОТ ВОЗМОЖНОГО НЕГАТИВНОГО ВОЗДЕЙСТВИЯ В СВЯЗИ С РАЗМЕЩЕНИЕМ ЛИНЕЙНЫХ ОБЪЕКТОВ	89
8 ИНФОРМАЦИЯ О НЕОБХОДИМОСТИ ОСУЩЕСТВЛЕНИЯ МЕРОПРИЯТИЙ ПО ОХРАНЕ ОКРУЖАЮЩЕЙ СРЕДЫ.....	90

Согласовано												
Взам. инв. №												
Подп. и дата												
Инв. № подл.								20/413-ППТ.1.ТЧ				
		Изм.	Кол.уч.	Лист	№ док.	Подп.	Дата					
		Разраб.	Щербакова				20.08.21	Текстовая часть				
		Проверил					20.08.21					
	ГИП	Гребеников				20.08.21						
		Стадия	Лист	Листов								
		П	1	95								
		ООО "Фирма "АРТ.М"										

9 ИНФОРМАЦИЯ О НЕОБХОДИМОСТИ ОСУЩЕСТВЛЕНИЯ МЕРОПРИЯТИЙ ПО ЗАЩИТЕ ТЕРРИТОРИИ ОТ ЧРЕЗВЫЧАЙНЫХ СИТУАЦИЙ ПРИРОДНОГО И ТЕХНОГЕННОГО ХАРАКТЕРА, В ТОМ ЧИСЛЕ ПО ОБЕСПЕЧЕНИЮ ПОЖАРНОЙ БЕЗОПАСНОСТИ И ГРАЖДАНСКОЙ ОБОРОНЕ	91
СПИСОК ИСПОЛЬЗОВАННОЙ ЛИТЕРАТУРЫ	93
Таблица регистрации изменений	95

Инв. № подл.	Подп. и дата	Взам. инв. №							20/413-ППТ.1.ТЧ	Лист
										2
			Изм.	Кол.уч.	Лист	№ док.	Подп.	Дата		

ВВЕДЕНИЕ

Подготовка проекта планировки территории линейного объекта «Автомобильная дорога от ст. Крепостная до п. Планчешская Щель на территории Смоленского Сельского Поселения, Северского Района, Краснодарского Края» осуществляется для выделения элементов планировочной структуры, установления параметров планируемого развития элементов планировочной структуры, зон планируемого размещения линейных объектов капитального строительства (дорога), в том числе линейных объектов федерального значения, линейных объектов регионального значения, линейных объектов местного значения.

Данным проектом решаются вопросы:

- установление границ зон планируемого размещения линейного объекта;
- определение красных линий;
- определение и линий полосы отвода;
- установление границ земельных участков;
- реконструкция автомобильной дороги от ст. Крепостная до п. Планчешская Щель на территории Смоленского Сельского Поселения, Северского Района, Краснодарского Края;
- развитие транспортной инфраструктуры рассматривается как один из базовых элементов перспективного планирования территории края, экономического роста и повышения качества жизни населения.

Документация по планировке территории по объекту «Автомобильная дорога от ст. Крепостная до п. Планчешская щель па территории Смоленского сельского поселения, Северского района, Краснодарского края», выполнена на основе исходных данных заказчика:

- Письмо заказ №20/413 от 03.06.2020 г. ООО «ДСУ-7»;
- Постановление № 2163 от 18.10.2019 г. о разработке документации по планировке территории (проекта планировки территории и проекта межевания территории) линейного объекта: «Автомобильная дорога от ст. Крепостная до п. Планчешская щель па территории Смоленского сельского поселения, Северского района, Краснодарского края»;
- Задание на проектирование от 18.10.2019г (Приложение №1).
- Топографическая съемка в электронном виде в системе координат МСК-23.

Топографическая съемка в электронном виде в системе координат МСК-23 в Балтийской системе высот.

Взам. инв. №		Подп. и дата		Инв. № подл.				
						20/413-ППТ.1.ТЧ	Лист	
							3	
Изм.	Кол.уч.	Лист	№ док.	Подп.	Дата			

1 НАИМЕНОВАНИЕ, ОСНОВНЫЕ ХАРАКТЕРИСТИКИ (КАТЕГОРИЯ, ПРОТЯЖЕННОСТЬ, ПРОЕКТНАЯ МОЩНОСТЬ, ПРОПУСКНАЯ СПОСОБНОСТЬ, ГРУЗОНАПРЯЖЕННОСТЬ, ИНТЕНСИВНОСТЬ ДВИЖЕНИЯ) И НАЗНАЧЕНИЕ ПЛАНИРУЕМЫХ ДЛЯ РАЗМЕЩЕНИЯ ЛИНЕЙНЫХ ОБЪЕКТОВ

Проект планировки предусматривает размещение объекта «Автомобильная дорога от ст. Крепостная до п. Планческая Щель на территории Смоленского Сельского Поселения, Северского Района, Краснодарского Края» располагающегося в границах земельного участка с кадастровым номером 23:26:0000000:3072.

В соответствии с заданием участок автомобильной дороги относится к IV Б-п категории со следующими техническими показателями:

- Техническая категория автомобильной дороги - IV Б-п;
- Протяженность, - 10,7 км;
- Расчетная скорость движения - 60км/час;
- Ширина проезжей части - 6м.

Проектом планировки территории (далее ППТ) устанавливаются зоны размещения существующих объектов и их параметры, а также зоны размещения объектов, строительство которых может быть разрешено. Разрабатывается одновременно с проектом межевания территории, содержащим схему границ существующих земельных участков и границ будущих земельных участков.

Местоположение границ, образуемых и изменяемых земельных участков осуществлялось в соответствии с материалами и результатами инженерных изысканий, проведенных в апреле 2019 года ООО «МонтажИнжиниринг», соответствующих требованиям части 2 статьи 47 Градостроительного кодекса Российской Федерации.

Граница участков автомобильная дороги определена в системе координат МСК-23.

В административном отношении территория проектируемого линейного объекта, предназначена для развития транспортной инфраструктуры и реконструкции автомобильной дороги от ст. Крепостная до п. Планческая Щель на территории Смоленского Сельского Поселения, Северского Района, Краснодарского Края см. рис. 1-1

Инв. № подл.	Подп. и дата	Взам. инв. №							Лист
			20/413-ППТ.1.ТЧ						
			Изм.	Кол.уч.	Лист	№ док.	Подп.	Дата	

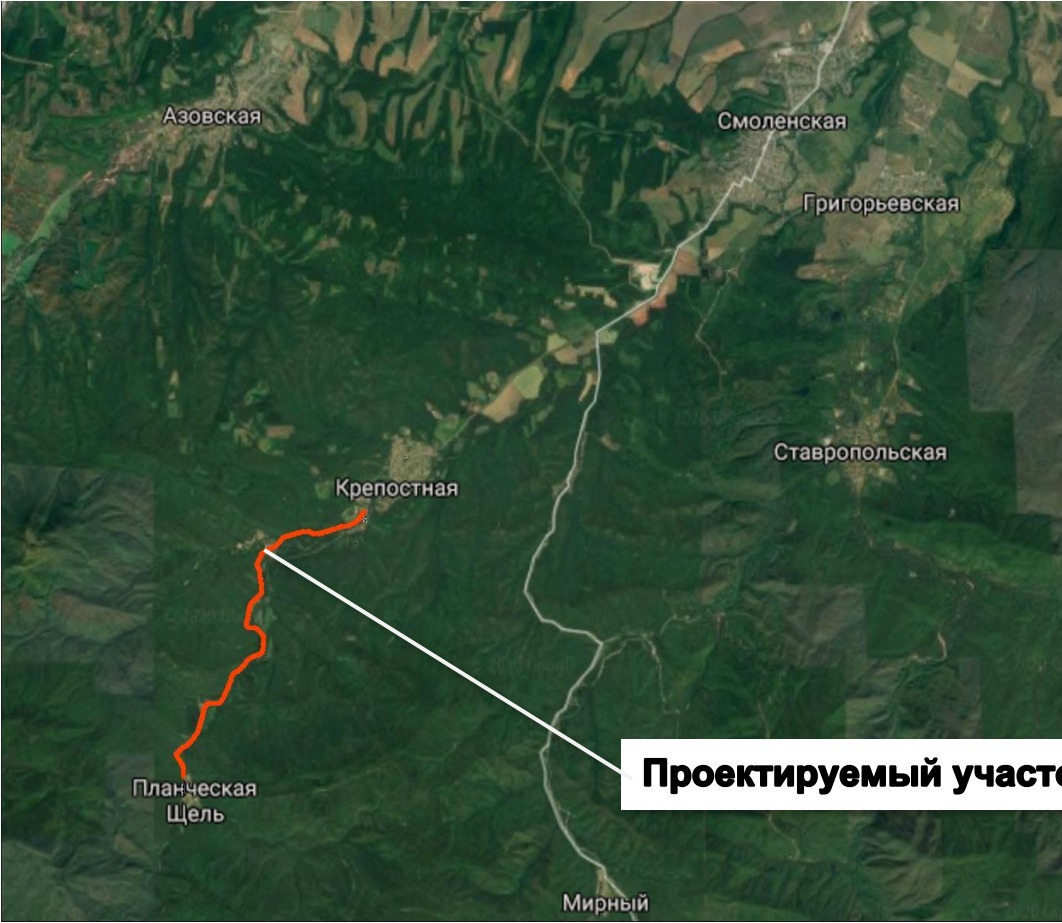


Рисунок 1-1 - Схема размещения проектируемой территории дороги от ст. Крепостная до п. Планчешкая Щель на территории Смоленского Сельского Поселения, Северского Района, Краснодарского Края.

Инв. № подл.						Взам. инв. №			
								Подп. и дата	
Изм.	Кол.уч.	Лист	№ док.	Подп.	Дата	20/413-ППТ.1.ТЧ	Лист		
							5		

2 ПЕРЕЧЕНЬ СУБЪЕКТОВ РОССИЙСКОЙ ФЕДЕРАЦИИ, ПЕРЕЧЕНЬ МУНИЦИПАЛЬНЫХ РАЙОНОВ, ГОРОДСКИХ ОКРУГОВ В СОСТАВЕ СУБЪЕКТОВ РОССИЙСКОЙ ФЕДЕРАЦИИ, ПЕРЕЧЕНЬ ПОСЕЛЕНИЙ, НАСЕЛЕННЫХ ПУНКТОВ, ВНУТРИГОРОДСКИХ ТЕРРИТОРИЙ ГОРОДОВ ФЕДЕРАЛЬНОГО ЗНАЧЕНИЯ, НА ТЕРРИТОРИЯХ КОТОРЫХ УСТАНОВЛИВАЮТСЯ ЗОНЫ ПЛАНИРУЕМОГО РАЗМЕЩЕНИЯ ЛИНЕЙНЫХ ОБЪЕКТОВ

Участок для размещения проектируемой дороги простирается от ст. Крепостная до п. Планческая Щель на территории Смоленского Сельского Поселения, Северского Района, Краснодарского края, которая соединяет ст. Крепостная с п. Планческая Щель.

Проектируемый объект «Автомобильная дорога от ст. Крепостная до п. Планческая Щель на территории Смоленского Сельского поселения, Северского района, Краснодарского края», расположен в границах земельного участка с кадастровым номером 23:26:0000000:3072.

Инв. № подл.	Подп. и дата	Взам. инв. №							20/413-ППТ.1.ТЧ	Лист
										6
			Изм.	Кол.уч.	Лист	№ док.	Подп.	Дата		

3 ПЕРЕЧЕНЬ КООРДИНАТ ХАРАКТЕРНЫХ ТОЧЕК ГРАНИЦ ЗОН ПЛАНИРУЕМОГО РАЗМЕЩЕНИЯ ЛИНЕЙНЫХ ОБЪЕКТОВ

Перечень координат характерных точек границ зон планируемого размещения линейных объектов «Автомобильная дорога от ст. Крепостная до п. Планческая Щель па территории Смоленского Сельского поселения, Северского района, Краснодарского края», представлены в таблице 3-1.

Таблица 3-1-Каталог координат поворотных точек грани частей образуемых земельных участков

Образуемые ЗУ		Части образуемых ЗУ		Координаты частей образуемых ЗУ		
№ ЗУ	Площадь, га	Условный № части ЗУ	Площадь, га	№ п/п	X	Y
ЗУ1	14,3905	Часть ЗУ1: из з.у. КН 23:26:0000000:5139	0,0055	н1	441014.66	1354495.93
				н2	441007.18	1354490.03
				н3	441009.48	1354484.92
				н4	441017.23	1354490.21
				н1	441014.66	1354495.93
		Часть ЗУ1: из з.у. КН 23:26:0000000:53 (23:26:1001000:570)	0,0412	н1	440880.04	1354405.45
				н2	440849.23	1354363.60
				н3	440852.35	1354361.93
				н4	440857.62	1354365.78
				н 5	440859.03	1354365.93
				н 6	440864.24	1354370.73
				н 7	440866.50	1354369.02
				н 8	440877.05	1354382.98
				н 9	440874.77	1354384.70
				н10	440880.35	1354392.12
				н11	440881.04	1354396.87
				н 12	440884.07	1354401.30
				н1	440880.04	1354405.45
		Часть ЗУ1(1): из з.у. КН 23:26:1001015:895	0,3615	н1	440831,71	1354351,51
				н2	440833,28	1354368,26
				н3	440831,81	1354364,58
				н4	440795,86	1354310,80
				н5	440790,99	1354302,92
				н6	440786,52	1354295,23
				н7	440781,58	1354286,15
				н8	440776,92	1354276,92
				н9	440772,55	1354267,55

Инва. № подл.	Подп. и дата	Взам. инв. №

Изм.	Кол.уч.	Лист	№ док.	Подп.	Дата

20/413-ППТ.1.ТЧ

Лист

7

Образуемые ЗУ		Части образуемых ЗУ		Координаты частей образуемых ЗУ		
№ ЗУ	Площадь, га	Условный № части ЗУ	Площадь, га	№ п/п	X	Y
				н10	440768,46	1354258,06
				н11	440764,68	1354248,44
				н12	440761,18	1354238,71
				н13	440759,55	1354233,80
				н14	440756,51	1354223,92
				н15	440753,28	1354212,00
				н16	440751,35	1354203,90
				н17	440745,84	1354178,38
				н18	440739,13	1354146,64
				н19	440736,99	1354134,76
				н20	440735,44	1354124,61
				н21	440734,13	1354114,42
				н22	440731,46	1354089,44
				н23	440730,41	1354079,57
				н24	440728,05	1354060,00
				н25	440724,07	1354035,96
				н26	440717,38	1354007,55
				н27	440714,69	1353998,20
				н28	440707,97	1353977,82
				н29	440654,63	1353834,36
				н30	440631,80	1353768,46
				н31	440615,49	1353726,54
				н32	440608,87	1353706,78
				н33	440604,65	1353690,29
				н34	440601,13	1353671,11
				н35	440599,85	1353671,46
				н36	440598,73	1353664,36
				н37	440606,75	1353666,48
				н38	440620,05	1353721,47
				н39	440640,38	1353772,10
				н40	440645,59	1353802,27
				н41	440662,53	1353844,17
				н42	440672,99	1353870,03
				н43	440679,99	1353885,15
				н43	440702,61	1353955,74
				н44	440722,48	1353997,52
				н45	440728,40	1354021,10
				н46	440728,40	1354044,14
				н47	440736,15	1354093,58
				н48	440741,85	1354132,66
				н49	440752,37	1354188,41
				н50	440775,99	1354269,64

Взам. инв. №	
Подп. и дата	
Инв. № подл.	

Изм.	Кол.уч.	Лист	№ док.	Подп.	Дата

20/413-ППТ.1.ТЧ

Лист

8

Образуемые ЗУ		Части образуемых ЗУ		Координаты частей образуемых ЗУ		
№ ЗУ	Площадь, га	Условный № части ЗУ	Площадь, га	№ п/п	X	Y
				н51	440817,73	1354337,70
				н52	440831,71	1354351,51
				н1	440831,71	1354351,51
		Часть ЗУ1(2): из з.у. КН 23:26:1001015:895	0,0668	н53	440578,93	1353549,93
				н54	440583,67	1353577,44
				н55	440575,38	1353556,17
				н56	440568,35	1353538,35
				н57	440560,21	1353513,61
				н58	440553,80	1353484,29
				н59	440548,35	1353447,61
				н60	440545,78	1353397,62
				н61	440544,98	1353387,92
				н62	440542,23	1353357,84
				н63	440541,65	1353347,34
				н64	440541,71	1353336,56
				н65	440541,93	1353334,92
				н66	440546,37	1353360,77
				н67	440554,80	1353483,68
				н68	440564,98	1353527,12
				н53	440578,93	1353549,93
		Часть ЗУ1(3): из з.у. КН 23:26:1001015:895	0,1712	н69	440541,38	1352871,50
				н70	440535,90	1352872,04
				н71	440457,62	1352607,48
				н72	440446,32	1352580,71
				н73	440434,72	1352566,41
				н74	440409,86	1352545,84
				н75	440418,28	1352543,62
				н76	440436,05	1352559,83
				н77	440437,05	1352561,30
				н78	440451,28	1352582,07
				н79	440473,32	1352643,53
				н80	440500,77	1352739,66
				н81	440507,81	1352756,30
		Часть ЗУ1: из з.у. КН 23:26:1001000:2319	0,0970	н69	440541,38	1352871,50
				н1	440688.92	1353875.35
				н2	440653.42	1353773.35
				н3	440617.97	1353671.51
				н4	440625.34	1353673.39
				н5	440631.44	1353700.2
				н6	440637.48	1353718.23
				н7	440657.32	1353769.72
				н8	440676.82	1353826.62

Инва. № подл.	Подп. и дата	Взам. инв. №

Изм.	Кол.уч.	Лист	№ док.	Подп.	Дата

20/413-ППТ.1.ТЧ

Лист

9

Образуемые ЗУ		Части образуемых ЗУ		Координаты частей образуемых ЗУ		
№ ЗУ	Площадь, га	Условный № части ЗУ	Площадь, га	№ п/п	X	Y
		Часть ЗУ1: из з.у. КН 23:26:0000000:4355	0,5534	н9	440694,86	1353875,18
				н1	440688,92	1353875,35
				н1	440625,34	1353673,39
				н2	440617,97	1353671,51
				н3	440617,66	1353671,36
				н4	440613,79	1353647,17
				н5	440613,39	1353625,73
				н6	440592,83	1353551,33
				н7	440577,44	1353528,53
				н8	440569,46	1353503,98
				н9	440556,04	1353361,46
				н10	440558,59	1353311,45
				н11	440567,00	1353291,78
				н12	440619,51	1353200,57
				н13	440622,36	1353181,51
				н14	440616,55	1353115,10
				н15	440610,24	1353080,76
				н16	440622,22	1353071,42
				н17	440622,66	1353072,97
				н18	440624,25	1353088,13
				н19	440624,27	1353112,24
				н20	440625,93	1353144,22
				н21	440628,84	1353177,10
				н22	440628,94	1353190,54
				н23	440628,18	1353197,61
				н24	440624,85	1353210,28
				н25	440614,83	1353230,18
				н26	440583,27	1353281,03
				н27	440579,15	1353289,51
				н28	440571,58	1353307,80
				н29	440566,77	1353324,43
				н30	440565,19	1353337,59
				н31	440565,34	1353351,31
				н32	440566,06	1353360,96
				н33	440569,22	1353395,97
				н34	440569,82	1353406,25
				н35	440572,49	1353453,65
				н36	440578,03	1353486,08
				н37	440582,87	1353507,40
				н38	440592,08	1353534,54
				н39	440606,45	1353571,23
				н40	440614,34	1353597,30

Взам. инв. №	
Подп. и дата	
Инв. № подл.	

Изм.	Кол.уч.	Лист	№ док.	Подп.	Дата

20/413-ППТ.1.ТЧ

Лист

10

Образуемые ЗУ		Части образуемых ЗУ		Координаты частей образуемых ЗУ		
№ ЗУ	Площадь, га	Условный № части ЗУ	Площадь, га	№ п/п	X	Y
				н41	440618,56	1353617,95
				н42	440622,67	1353653,33
				н43	440623,36	1353653,22
				н44	440624,79	1353664,75
				н45	440623,99	1353664,88
				н46	440625,11	1353672,38
				н1	440625,34	1353673,39
		Часть ЗУ1: из з.у. КН 23:26:1001015:894	0,051	н1	440625,34	1353673,39
				н2	440617,97	1353671,51
				н3	440617,66	1353671,36
				н4	440613,79	1353647,17
				н5	440613,39	1353625,73
				н6	440592,83	1353551,33
				н7	440577,44	1353528,53
				н8	440569,46	1353503,98
		Часть ЗУ1: из з.у. КН 23:26:1001015:1899	0,0873	н1	440334.86	1352468.11
				н2	440285.97	1352428.25
				н3	440269.8	1352407.68
				н4	440279.82	1352403.47
				н5	440289.04	1352414.39
				н6	440303.69	1352428.96
				н7	440333.35	1352455.21
				н8	440336.86	1352453.89
				н1	440334.86	1352468.11
		Часть ЗУ1: из з.у. КН 23:26:1001015:1895	0,0409	н1	440257.77	1352392.37
				н2	440248.36	1352374.99
				н3	440257.85	1352371.51
				н4	440263.82	1352381.73
				н5	440275.72	1352398.61
				н6	440279.82	1352403.47
				н7	440269.8	1352407.68
				н1	440257.77	1352392.37
		Часть ЗУ1: из з.у. КН 23:26:1001015:1896	0,0265	н1	440257.85	1352371.51
				н2	440248.36	1352374.99
				н3	440235.67	1352351.56
				н4	440245.06	1352347.82
				н5	440253.41	1352363.89
				н1	440257.85	1352371.51
		Часть ЗУ1: из з.у. КН 23:26:1001015:1897	0,0400	н1	440235.67	1352351.56
				н2	440217.26	1352317.57
				н3	440227.3	1352313.65
				н4	440245.06	1352347.82

Инв. № подл.	Подп. и дата	Взам. инв. №

Изм.	Кол.уч.	Лист	№ док.	Подп.	Дата

20/413-ППТ.1.ТЧ

Лист

11

Образуемые ЗУ		Части образуемых ЗУ		Координаты частей образуемых ЗУ		
№ ЗУ	Площадь, га	Условный № части ЗУ	Площадь, га	№ п/п	X	Y
		Часть ЗУ1: из з.у. КН 23:26:1001015:1898	0,0398	н1	440235.67	1352351.56
				н1	440217.26	1352317.57
				н2	440199.96	1352285.64
				н3	440210.73	1352281.78
				н4	440227.3	1352313.65
		Часть ЗУ1: из з.у. КН 23:26:1001015:1894	0,0372	н1	440217.26	1352317.57
				н1	440199.96	1352285.64
				н2	440184.59	1352257.26
				н3	440196.01	1352253.45
				н4	440210.73	1352281.78
		Часть ЗУ1(1): из з.у. КН 23:26:1001015:1875	0,0134	н1	440199.96	1352285.64
				н1	440158.05	1352180.42
				н2	440145.66	1352185.39
				н3	440140.87	1352176.54
				н4	440153.36	1352171.52
		Часть ЗУ1(2): из з.у. КН 23:26:1001015:1875	0,0121	н5	440154.82	1352174.21
				н1	440158.05	1352180.42
				н1	440196.01	1352253.45
				н2	440184.59	1352257.26
				н3	440179.76	1352248.34
		Часть ЗУ1: из з.у. КН 23:26:1001015:1874	0,0910	н4	440191.34	1352244.47
				н1	440196.01	1352253.45
				н1	440179.76	1352248.34
				н2	440145.66	1352185.39
				н3	440158.05	1352180.42
		Часть ЗУ1: из з.у. КН 23:26:0000000:3942	0,0966	н4	440191.34	1352244.47
				н1	440179.76	1352248.34
				н1	440114.62	1352100.2
				н2	440153.36	1352171.52
				н3	440140.87	1352176.54
		Часть ЗУ1: из з.у. КН 23:26:1001015:901	0,0441	н4	440110.46	1352120.38
				н1	440114.62	1352100.2
				н1	440262,42	1352414,46
				н2	440259,90	1352416,27
				н3	440257,09	1352412,94
				н4	440244,01	1352394,39
				н5	440232,58	1352374,78
				н6	440163,27	1352238,82
				н7	440165,96	1352243,81
				н8	440163,27	1352238,82
				н9	440249,36	1352397,87
				н1	440262,42	1352414,46

Взам. инв. №	
Подп. и дата	
Инв. № подл.	

Изм.	Кол.уч.	Лист	№ док.	Подп.	Дата

20/413-ППТ.1.ТЧ

Лист

12

Образуемые ЗУ		Части образуемых ЗУ		Координаты частей образуемых ЗУ		
№ ЗУ	Площадь, га	Условный № части ЗУ	Площадь, га	№ п/п	X	Y
		Часть ЗУ1(1): из з.у. КН 23:26:0000000:4423	2,4273	н1	439130,12	1352037,01
				н2	439129,74	1352038,35
				н3	439133,94	1352038,54
				н4	439122,19	1352045,43
				н5	439109,02	1352042,09
				н6	439055,03	1352011,68
				н7	439037,15	1351995,19
				н8	439019,27	1351978,69
				н9	438995,26	1351944,83
				н10	438975,80	1351921,90
				н11	438967,94	1351909,62
				н12	438936,36	1351878,41
				н13	438904,77	1351847,21
				н14	438866,63	1351809,52
				н15	438842,13	1351784,21
				н16	438781,79	1351757,03
				н17	438701,66	1351738,76
				н18	438614,64	1351721,61
				н19	438446,96	1351688,85
				н20	438414,58	1351675,55
				н21	438372,69	1351662,77
				н22	438281,09	1351662,40
				н23	438261,95	1351674,07
				н24	438249,65	1351690,78
				н25	438240,46	1351723,84
				н26	438236,61	1351823,11
				н27	438226,96	1351855,32
				н28	438178,78	1351970,04
				н29	438105,88	1352026,71
				н30	438055,96	1352055,26
				н31	437986,21	1352089,28
				н32	437951,51	1352090,79
				н33	437651,48	1352056,06
				н34	437645,39	1352055,35
				н35	437623,83	1352046,60
				н36	437600,19	1352024,10
				н37	437578,72	1351966,59
				н38	437548,55	1351891,83
				н39	437529,66	1351846,37
				н40	437503,83	1351785,29
				н41	437500,08	1351763,29
				н42	437494,84	1351745,39

Инв. № подл.	Подп. и дата	Взам. инв. №

Изм.	Кол.уч.	Лист	№ док.	Подп.	Дата

20/413-ППТ.1.ТЧ

Лист

13

Образуемые ЗУ		Части образуемых ЗУ		Координаты частей образуемых ЗУ		
№ ЗУ	Площадь, га	Условный № части ЗУ	Площадь, га	№ п/п	X	Y
				н43	437480,86	1351731,21
				н44	437443,05	1351691,12
				н45	437425,13	1351675,32
				н46	437323,71	1351609,94
				н47	437196,57	1351480,90
				н48	437172,50	1351449,40
				н49	437160,46	1351433,66
				н50	437149,27	1351419,01
				н51	437148,63	1351417,75
				н52	437113,18	1351348,24
				н53	437060,08	1351309,71
				н54	437013,50	1351288,03
				н55	436982,64	1351285,51
				н56	436958,16	1351281,03
				н57	436915,72	1351265,26
				н58	436917,87	1351260,27
				н59	436966,11	1351277,12
				н60	436975,18	1351279,79
				н61	436985,48	1351282,02
				н62	436988,63	1351282,48
				н63	436997,56	1351282,78
				н64	437007,23	1351282,36
				н65	437014,24	1351282,41
				н66	437023,07	1351282,53
				н67	437031,76	1351284,07
				н68	437040,10	1351286,99
				н69	437047,85	1351291,21
				н70	437063,57	1351301,77
				н71	437079,01	1351312,73
				н72	437094,17	1351324,06
				н73	437109,03	1351335,78
				н74	437111,34	1351337,93
				н75	437113,68	1351335,96
				н76	437122,04	1351346,43
				н77	437120,39	1351348,01
				н78	437127,05	1351356,42
				н79	437138,24	1351374,70
				н80	437146,72	1351393,75
				н81	437151,17	1351402,84
				н82	437156,06	1351411,70
				н83	437167,11	1351428,66
				н84	437173,23	1351436,71

Взам. инв. №	
Подп. и дата	
Инв. № подл.	

Изм.	Кол.уч.	Лист	№ док.	Подп.	Дата

20/413-ППТ.1.ТЧ

Лист

14

Образуемые ЗУ		Части образуемых ЗУ		Координаты частей образуемых ЗУ		
№ ЗУ	Площадь, га	Условный № части ЗУ	Площадь, га	№ п/п	X	Y
				н85	437186,63	1351451,88
				н86	437207,82	1351478,45
				н87	437230,81	1351503,48
				н88	437310,67	1351587,07
				н89	437329,18	1351604,29
				н90	437349,64	1351619,14
				н91	437420,82	1351663,18
				н92	437427,80	1351668,60
				н93	437434,45	1351674,42
				н94	437462,22	1351704,67
				н95	437480,97	1351725,76
				н96	437488,93	1351735,87
				н97	437495,96	1351746,65
				н98	437502,00	1351758,04
				н99	437603,44	1352004,20
				н100	437613,58	1352022,84
				н101	437623,20	1352033,26
				н102	437634,68	1352041,58
				н103	437648,80	1352047,53
				н104	437656,76	1352049,78
				н105	437672,99	1352052,98
				н106	437673,83	1352049,14
				н107	437691,88	1352052,06
				н108	437691,45	1352054,95
				н109	437819,63	1352069,07
				н110	437851,68	1352072,47
				н111	437883,60	1352077,12
				н112	437915,58	1352081,30
				н113	437947,65	1352084,63
				н114	437965,47	1352084,28
				н115	437974,30	1352083,08
				н116	437983,03	1352081,21
				н117	437991,59	1352078,68
				н118	437999,91	1352075,50
				н119	438007,99	1352071,69
				н120	438045,53	1352051,91
				н121	438074,87	1352035,71
				н122	438090,11	1352025,22
				н123	438102,85	1352016,45
				н124	438107,09	1352013,23
				н125	438138,36	1351989,48
				н126	438137,42	1351987,88

Взам. инв. №	
Подп. и дата	
Инв. № подл.	

Изм.	Кол.уч.	Лист	№ док.	Подп.	Дата

20/413-ППТ.1.ТЧ

Лист

15

Образуемые ЗУ		Части образуемых ЗУ		Координаты частей образуемых ЗУ		
№ ЗУ	Площадь, га	Условный № части ЗУ	Площадь, га	№ п/п	X	Y
				н127	438150,90	1351977,08
				н128	438152,22	1351978,88
				н129	438162,19	1351969,10
				н130	438180,32	1351947,34
				н131	438184,96	1351934,13
				н132	438200,18	1351900,07
				н133	438211,52	1351877,08
				н134	438223,07	1351854,19
				н135	438228,22	1351836,06
				н136	438229,42	1351823,54
				н137	438229,33	1351817,25
				н138	438228,81	1351811,27
				н139	438228,60	1351805,26
				н140	438226,06	1351805,29
				н141	438226,20	1351791,21
				н142	438228,69	1351791,29
				н143	438229,00	1351770,56
				н144	438230,57	1351749,93
				н145	438231,15	1351735,62
				н146	438231,95	1351728,50
				н147	438234,55	1351714,43
				н148	438238,46	1351700,64
				н149	438242,84	1351689,45
				н150	438245,79	1351684,15
				н151	438247,19	1351681,87
				н152	438249,17	1351679,12
				н153	438252,74	1351674,70
				н154	438255,88	1351671,43
				н155	438259,24	1351668,39
				н156	438262,81	1351665,59
				н157	438266,57	1351663,05
				н158	438270,50	1351660,78
				н159	438274,58	1351658,80
				н160	438278,79	1351657,11
				н161	438283,10	1351655,72
				н162	438291,98	1351653,87
				н163	438296,49	1351653,42
				н164	438322,89	1351652,98
				н165	438347,06	1351652,57
				н166	438353,81	1351652,90
				н167	438360,55	1351653,22
				н168	438373,96	1351654,72

Взам. инв. №	
Подп. и дата	
Инв. № подл.	

Изм.	Кол.уч.	Лист	№ док.	Подп.	Дата

20/413-ППТ.1.ТЧ

Лист

16

Образуемые ЗУ		Части образуемых ЗУ		Координаты частей образуемых ЗУ		
№ ЗУ	Площадь, га	Условный № части ЗУ	Площадь, га	№ п/п	X	Y
				н169	438387,27	1351657,06
				н170	438400,38	1351660,24
				н171	438400,84	1351658,16
				н172	438415,17	1351661,05
				н173	438414,68	1351663,65
				н174	438427,33	1351667,25
				н175	438439,34	1351672,61
				н176	438455,55	1351678,77
				н177	438475,08	1351685,32
				н178	438483,42	1351687,70
				н179	438511,78	1351694,95
				н180	438606,01	1351710,00
				н181	438680,50	1351722,69
				н182	438768,04	1351742,53
				н183	438782,19	1351746,29
				н184	438796,02	1351750,97
				н185	438809,54	1351756,59
				н186	438822,61	1351763,09
				н187	438836,44	1351771,28
				н188	438849,61	1351780,44
				н189	438858,86	1351787,66
				н190	438873,71	1351801,50
				н191	438886,85	1351816,48
				н192	438898,46	1351832,65
				н193	438910,20	1351847,59
				н194	438923,19	1351861,46
				н195	438937,33	1351874,14
				н196	438944,77	1351880,00
				н197	438952,51	1351885,56
				н198	438953,09	1351884,67
				н199	438964,11	1351891,18
				н200	438962,76	1351893,45
				н201	438969,95	1351900,05
				н202	438976,72	1351907,06
				н203	438983,06	1351914,47
				н204	438992,47	1351926,77
				н205	439007,93	1351946,69
				н206	439023,50	1351966,56
				н207	439027,34	1351971,35
				н208	439035,84	1351980,87
				н209	439040,34	1351985,40
				н210	439044,84	1351989,93

Взам. инв. №	
Подп. и дата	
Инв. № подл.	

Изм.	Кол.уч.	Лист	№ док.	Подп.	Дата

20/413-ППТ.1.ТЧ

Лист

17

Образуемые ЗУ		Части образуемых ЗУ		Координаты частей образуемых ЗУ		
№ ЗУ	Площадь, га	Условный № части ЗУ	Площадь, га	№ п/п	X	Y
				н211	439054,29	1351998,51
				н212	439064,18	1352006,57
				н213	439074,49	1352014,12
				н214	439085,17	1352021,12
				н215	439089,63	1352023,71
				н216	439096,21	1352027,54
				н217	439100,64	1352030,17
				н218	439105,28	1352032,43
				н219	439110,07	1352034,30
				н220	439115,02	1352035,76
				н221	439116,32	1352032,37
				н1	439130,12	1352037,01
		Часть ЗУ1(2): из з.у. КН 23:26:0000000:4423	0,1717	н222	435431,04	1350277,53
				н223	435427,59	1350284,94
				н224	435423,81	1350281,02
				н225	435414,52	1350263,29
				н226	435388,00	1350245,43
				н227	435320,69	1350182,63
				н228	435307,10	1350137,61
				н229	435283,88	1350103,33
				н230	435271,99	1350060,26
				н231	435220,47	1350020,22
				н232	435225,82	1350023,00
				н233	435234,67	1350027,00
				н234	435238,58	1350028,94
				н235	435244,06	1350031,89
				н236	435246,12	1350032,95
				н237	435250,09	1350035,47
				н238	435253,76	1350038,28
				н239	435255,35	1350039,74
				н240	435257,41	1350040,84
				н241	435259,88	1350043,17
				н242	435262,33	1350046,29
				н243	435262,57	1350046,60
				н244	435265,26	1350049,68
				н245	435268,20	1350051,41
				н246	435275,69	1350059,22
				н247	435277,94	1350063,92
				н248	435280,21	1350070,06
				н249	435281,56	1350075,33
				н250	435281,88	1350077,08
				н251	435287,48	1350087,76

Взам. инв. №

Подп. и дата

Инв. № подл.

Изм.	Кол.уч.	Лист	№ док.	Подп.	Дата

20/413-ППТ.1.ТЧ

Лист

18

Образуемые ЗУ		Части образуемых ЗУ		Координаты частей образуемых ЗУ		
№ ЗУ	Площадь, га	Условный № части ЗУ	Площадь, га	№ п/п	X	Y
				н252	435290,82	1350095,62
				н253	435290,47	1350097,91
				н254	435292,79	1350100,04
				н255	435294,58	1350103,68
				н256	435297,79	1350109,33
				н257	435306,33	1350127,17
				н258	435310,95	1350134,72
				н259	435313,23	1350138,70
				н260	435314,37	1350141,13
				н261	435315,10	1350143,38
				н262	435315,73	1350145,72
				н263	435316,86	1350151,96
				н264	435318,24	1350157,77
				н265	435319,79	1350163,36
				н266	435320,30	1350164,78
				н267	435321,36	1350166,42
				н268	435323,60	1350172,17
				н269	435325,82	1350178,35
				н270	435326,57	1350179,07
				н271	435328,50	1350180,37
				н272	435330,02	1350182,47
				н273	435331,62	1350186,02
				н274	435332,71	1350189,45
				н275	435333,86	1350192,44
				н276	435334,53	1350193,61
				н277	435336,61	1350196,04
				н278	435341,66	1350201,28
				н279	435343,51	1350203,10
				н280	435345,35	1350197,96
				н281	435355,59	1350199,86
				н282	435355,46	1350205,75
				н283	435356,33	1350213,90
				н284	435363,40	1350218,64
				н285	435367,60	1350221,62
				н286	435375,42	1350228,21
				н287	435379,20	1350231,36
				н288	435383,30	1350234,35
				н289	435387,19	1350237,66
				н290	435391,01	1350240,63
				н291	435395,49	1350243,37
				н292	435401,28	1350248,69
				н293	435404,11	1350251,29

Взам. инв. №	
Подп. и дата	
Инв. № подл.	

Изм.	Кол.уч.	Лист	№ док.	Подп.	Дата

20/413-ППТ.1.ТЧ

Лист

19

Образуемые ЗУ		Части образуемых ЗУ		Координаты частей образуемых ЗУ		
№ ЗУ	Площадь, га	Условный № части ЗУ	Площадь, га	№ п/п	X	Y
				н294	435410,50	1350258,84
				н295	435414,11	1350261,54
				н296	435417,80	1350265,07
				н297	435422,44	1350270,15
				н298	435428,79	1350275,46
				н222	435431,04	1350277,53
		Часть ЗУ1(3): из з.у. КН 23:26:0000000:4423	0,8093	н299	435212,71	1350014,18
				н300	435180,77	1349989,37
				н301	435143,73	1349940,41
				н302	435127,10	1349930,30
				н303	435103,86	1349934,96
				н304	435070,50	1349952,10
				н305	434852,02	1350091,49
				н306	434705,97	1350120,12
				н307	434634,91	1350109,64
				н308	434584,99	1350116,92
				н309	434531,48	1350121,50
				н310	434525,27	1350119,15
				н311	434518,43	1350119,97
				н312	434514,10	1350124,23
				н313	434490,63	1350126,51
				н314	434447,89	1350127,03
				н315	434408,48	1350121,05
				н316	434349,37	1350112,99
				н317	434338,54	1350111,28
				н318	434320,61	1350111,49
				н319	434316,73	1350108,84
				н320	434312,98	1350108,74
				н321	434305,06	1350110,44
				н322	434249,32	1350112,02
				н323	434242,69	1350109,57
				н324	434224,34	1350107,12
				н325	434217,93	1350110,73
				н326	434210,05	1350110,90
				н327	434202,60	1350112,81
				н328	434171,07	1350112,85
				н329	434169,53	1350110,88
				н330	434163,37	1350110,80
				н331	434161,14	1350112,51
				н332	434138,48	1350111,03
				н333	434121,52	1350107,59
				н334	434078,16	1350103,12

Взам. инв. №	
Подп. и дата	
Инв. № подл.	

Изм.	Кол.уч.	Лист	№ док.	Подп.	Дата

20/413-ППТ.1.ТЧ

Лист

20

Образуемые ЗУ		Части образуемых ЗУ		Координаты частей образуемых ЗУ		
№ ЗУ	Площадь, га	Условный № части ЗУ	Площадь, га	№ п/п	X	Y
				н335	434074,46	1350105,23
				н336	434060,35	1350100,78
				н337	434074,12	1350102,19
				н338	434074,94	1350101,92
				н339	434077,25	1350099,98
				н340	434095,27	1350102,35
				н341	434109,33	1350103,91
				н342	434121,91	1350104,61
				н343	434128,94	1350106,04
				н344	434133,88	1350107,24
				н345	434138,91	1350108,07
				н346	434145,95	1350108,88
				н347	434161,46	1350109,51
				н348	434161,85	1350107,25
				н349	434171,74	1350107,13
				н350	434172,05	1350109,82
				н351	434190,05	1350109,97
				н352	434201,89	1350109,82
				н353	434202,78	1350109,37
				н354	434209,71	1350107,91
				н355	434217,12	1350107,75
				н356	434223,69	1350104,05
				н357	434238,80	1350105,42
				н358	434249,84	1350109,01
				н359	434288,16	1350108,23
				н360	434311,40	1350107,35
				н361	434317,02	1350107,35
				н362	434317,27	1350108,74
				н363	434328,56	1350109,42
				н364	434338,51	1350109,68
				н365	434343,87	1350110,08
				н366	434365,41	1350112,04
				н367	434381,95	1350114,59
				н368	434395,01	1350116,84
				н369	434408,67	1350118,97
				н370	434437,47	1350123,17
				н371	434463,21	1350125,21
				н372	434477,59	1350124,74
				н373	434490,39	1350123,84
				н374	434500,10	1350122,85
				н375	434513,42	1350121,30
				н376	434520,45	1350118,77

Взам. инв. №	
Подп. и дата	
Инв. № подл.	

Изм.	Кол.уч.	Лист	№ док.	Подп.	Дата

20/413-ППТ.1.ТЧ

Лист

21

Образуемые ЗУ		Части образуемых ЗУ		Координаты частей образуемых ЗУ		
№ ЗУ	Площадь, га	Условный № части ЗУ	Площадь, га	№ п/п	X	Y
				н377	434523,88	1350118,29
				н378	434531,64	1350119,80
				н379	434554,25	1350117,14
				н380	434565,20	1350116,04
				н381	434575,34	1350115,23
				н382	434585,46	1350113,83
				н383	434593,88	1350110,88
				н384	434596,74	1350110,60
				н385	434599,12	1350111,10
				н386	434600,80	1350111,27
				н387	434602,28	1350111,19
				н388	434604,27	1350110,77
				н389	434608,18	1350110,02
				н390	434611,74	1350109,21
				н391	434613,80	1350108,23
				н392	434616,30	1350107,51
				н393	434618,83	1350107,21
				н394	434627,07	1350107,27
				н395	434631,94	1350107,51
				н396	434638,38	1350108,06
				н397	434652,69	1350109,79
				н398	434662,78	1350111,07
				н399	434674,62	1350113,10
				н400	434684,43	1350114,46
				н401	434688,07	1350114,99
				н402	434695,63	1350115,12
				н403	434705,22	1350114,91
				н404	434716,22	1350114,19
				н405	434734,03	1350108,81
				н406	434773,73	1350098,72
				н407	434783,54	1350095,91
				н408	434787,52	1350095,33
				н409	434791,56	1350094,35
				н410	434793,69	1350094,17
				н411	434797,68	1350093,51
				н412	434800,33	1350093,49
				н413	434804,06	1350094,09
				н414	434813,02	1350092,77
				н415	434815,13	1350091,77
				н416	434822,91	1350089,56
				н417	434828,64	1350087,84
				н418	434841,59	1350084,04

Взам. инв. №	
Подп. и дата	
Инв. № подл.	

						20/413-ППТ.1.ТЧ	Лист
							22
Изм.	Кол.уч.	Лист	№ док.	Подп.	Дата		

Образуемые ЗУ		Части образуемых ЗУ		Координаты частей образуемых ЗУ		
№ ЗУ	Площадь, га	Условный № части ЗУ	Площадь, га	№ п/п	X	Y
				н419	434850,56	1350080,96
				н420	434855,73	1350078,85
				н421	434867,74	1350073,32
				н422	434874,35	1350069,63
				н423	434880,92	1350065,60
				н424	434885,68	1350062,39
				н425	434922,03	1350034,50
				н426	434939,77	1350020,74
				н427	434949,11	1350016,48
				н428	434951,87	1350014,49
				н429	434953,81	1350012,38
				н430	434954,82	1350010,59
				н431	434956,63	1350008,88
				н432	434959,27	1350007,77
				н433	434961,17	1350007,45
				н434	434965,91	1350005,82
				н435	434971,69	1350000,17
				н436	434973,86	1349999,07
				н437	434989,58	1349990,33
				н438	435000,53	1349983,58
				н439	435006,34	1349979,55
				н440	435023,54	1349968,60
				н441	435026,03	1349967,51
				н442	435057,49	1349947,56
				н443	435060,07	1349946,08
				н444	435083,00	1349931,37
				н445	435085,45	1349929,87
				н446	435090,21	1349926,83
				н447	435094,36	1349924,63
				н448	435098,76	1349922,64
				н449	435103,54	1349920,88
				н450	435111,12	1349919,24
				н451	435113,80	1349918,94
				н452	435119,06	1349918,77
				н453	435122,09	1349918,68
				н454	435129,61	1349918,18
				н455	435132,79	1349917,72
				н456	435136,40	1349918,58
				н457	435139,30	1349919,61
				н458	435142,09	1349920,95
				н459	435144,69	1349922,53
				н460	435147,09	1349924,32

Взам. инв. №

Подп. и дата

Инв. № подл.

Изм.	Кол.уч.	Лист	№ док.	Подп.	Дата

20/413-ППТ.1.ТЧ

Лист

23

Образуемые ЗУ		Части образуемых ЗУ		Координаты частей образуемых ЗУ		
№ ЗУ	Площадь, га	Условный № части ЗУ	Площадь, га	№ п/п	X	Y
				н461	435149,11	1349926,11
				н462	435152,56	1349928,77
				н463	435152,98	1349928,88
				н464	435153,89	1349928,52
				н465	435162,06	1349920,56
				н466	435169,31	1349929,33
				н467	435172,76	1349935,62
				н468	435176,38	1349940,62
				н469	435181,52	1349946,02
				н470	435182,93	1349950,68
				н471	435181,47	1349954,69
				н472	435177,41	1349957,61
				н473	435174,56	1349959,07
				н474	435178,64	1349963,90
				н475	435180,51	1349966,64
				н476	435183,75	1349972,96
				н477	435187,48	1349978,86
				н478	435193,92	1349990,75
				н479	435196,04	1349993,25
				н480	435199,79	1349997,38
				н481	435200,71	1349998,91
				н482	435204,98	1350006,20
				н483	435205,84	1350007,38
				н484	435209,29	1350011,05
				н299	435212,71	1350014,18
		Часть ЗУ1(4): из з.у. КН 23:26:0000000:4423	0,1340	н485	435263,14	1350066,97
				н486	435272,84	1350103,49
				н487	435269,55	1350097,49
				н488	435262,02	1350087,20
				н489	435260,79	1350084,34
				н490	435258,77	1350081,39
				н491	435257,56	1350079,88
				н492	435252,33	1350073,81
				н493	435249,05	1350068,93
				н494	435245,73	1350062,67
				н495	435244,08	1350060,01
				н496	435238,68	1350054,04
				н497	435236,07	1350051,82
				н498	435233,30	1350049,81
				н499	435231,99	1350049,00
				н500	435228,36	1350047,71
				н501	435221,39	1350043,10

Взам. инв. №

Подп. и дата

Инв. № подл.

Изм.	Кол.уч.	Лист	№ док.	Подп.	Дата

20/413-ППТ.1.ТЧ

Лист

24

Образуемые ЗУ		Части образуемых ЗУ		Координаты частей образуемых ЗУ		
№ ЗУ	Площадь, га	Условный № части ЗУ	Площадь, га	№ п/п	X	Y
				н502	435216,68	1350040,41
				н503	435207,36	1350036,04
				н504	435201,60	1350033,18
				н505	435197,79	1350030,75
				н506	435190,49	1350025,62
				н507	435186,94	1350022,60
				н508	435183,53	1350019,24
				н509	435180,53	1350015,63
				н510	435179,31	1350013,97
				н511	435176,34	1350010,92
				н512	435174,65	1350009,06
				н513	435173,25	1350006,74
				н514	435172,34	1350004,39
				н515	435172,77	1350003,13
				н516	435170,78	1349999,66
				н517	435170,41	1349999,46
				н518	435156,58	1350004,27
				н519	435151,98	1349991,06
				н520	435163,94	1349986,85
				н521	435161,55	1349982,18
				н522	435171,90	1349996,00
				н523	435192,76	1350012,85
				н524	435213,61	1350029,70
		Часть ЗУ1(5): из з.у. КН 23:26:0000000:4423	0,0434	н485	435263,14	1350066,97
				н525	435074,71	1349966,91
				н526	435077,98	1349970,90
				н527	435080,48	1349977,37
				н528	435073,97	1349983,66
				н529	435068,57	1349981,26
				н530	435067,79	1349981,41
				н531	435067,14	1349981,86
				н532	435057,21	1349986,34
				н533	435053,07	1349990,50
				н534	435048,68	1349993,81
				н535	435041,95	1349997,22
		Часть ЗУ1(6): из з.у. КН 23:26:0000000:4423	0,0052	н536	435035,55	1349991,65
				н537	435035,80	1349990,94
				н524	435074,71	1349966,91
				н538	434974,29	1350028,93
				н539	434976,43	1350033,51
				н540	434965,56	1350038,60
				н541	434964,01	1350035,28

Взам. инв. №	
Подп. и дата	
Инв. № подл.	

Изм.	Кол.уч.	Лист	№ док.	Подп.	Дата

20/413-ППТ.1.ТЧ

Лист

25

Образуемые ЗУ		Части образуемых ЗУ		Координаты частей образуемых ЗУ		
№ ЗУ	Площадь, га	Условный № части ЗУ	Площадь, га	№ п/п	X	Y
		Часть ЗУ1(7): из з.у. КН 23:26:0000000:4423	0,3143	н538	434974,29	1350028,93
				н542	434844,70	1350104,11
				н543	434842,22	1350104,69
				н544	434832,43	1350107,76
				н545	434827,13	1350109,39
				н546	434823,28	1350111,53
				н547	434814,32	1350114,37
				н548	434816,14	1350121,92
				н549	434804,47	1350124,73
				н550	434802,52	1350116,60
				н551	434793,77	1350119,02
				н552	434784,13	1350121,45
				н553	434736,71	1350133,36
				н554	434719,69	1350134,99
				н555	434707,11	1350135,11
				н556	434694,71	1350134,61
				н557	434688,48	1350134,11
				н558	434672,40	1350132,52
				н559	434656,59	1350131,21
				н560	434640,82	1350130,42
				н561	434635,15	1350130,26
				н562	434629,29	1350130,19
				н563	434626,44	1350129,99
				н564	434621,40	1350129,18
				н565	434617,82	1350128,93
				н566	434612,17	1350128,92
				н567	434596,46	1350129,77
				н568	434587,79	1350130,37
				н569	434568,66	1350133,39
				н570	434546,43	1350135,70
				н571	434530,78	1350137,68
				н572	434531,73	1350144,60
				н573	434520,27	1350146,19
				н574	434518,11	1350138,95
				н575	434488,20	1350142,21
				н576	434474,86	1350142,82
				н577	434463,59	1350143,75
				н578	434454,78	1350143,76
				н579	434444,68	1350143,08
				н580	434439,28	1350142,63
				н581	434434,60	1350142,92
				н582	434429,99	1350142,28

Взам. инв. №	
Подп. и дата	
Инв. № подл.	

						20/413-ППТ.1.ТЧ	Лист
							26
Изм.	Кол.уч.	Лист	№ док.	Подп.	Дата		

Образуемые ЗУ		Части образуемых ЗУ		Координаты частей образуемых ЗУ		
№ ЗУ	Площадь, га	Условный № части ЗУ	Площадь, га	№ п/п	X	Y
				н583	434421,28	1350140,26
				н584	434415,12	1350138,76
				н585	434385,57	1350134,02
				н586	434374,56	1350131,64
				н587	434361,39	1350130,21
				н588	434347,85	1350129,60
				н589	434328,86	1350126,53
				н590	434318,97	1350128,84
				н591	434318,97	1350134,05
				н592	434306,94	1350134,05
				н593	434307,00	1350127,67
				н594	434306,07	1350127,25
				н595	434294,01	1350127,50
				н596	434285,64	1350126,21
				н597	434276,82	1350127,73
				н598	434249,84	1350129,62
				н599	434227,42	1350129,65
				н600	434210,05	1350130,09
				н601	434200,75	1350129,50
				н602	434193,96	1350128,35
				н603	434186,84	1350127,50
				н604	434175,72	1350126,01
				н605	434173,09	1350125,92
				н606	434171,63	1350126,57
				н607	434171,72	1350135,74
				н608	434161,68	1350135,74
				н609	434161,70	1350126,44
				н610	434157,50	1350136,27
				н611	434156,95	1350136,10
				н612	434155,54	1350144,53
				н613	434143,73	1350144,13
				н614	434143,94	1350141,03
				н615	434152,86	1350141,41
				н616	434153,06	1350139,57
				н617	434153,37	1350139,18
				н618	434154,30	1350133,79
				н619	434154,18	1350132,06
				н620	434155,80	1350132,58
				н621	434156,57	1350130,73
				н622	434154,43	1350129,96
				н623	434154,40	1350128,97
				н624	434154,77	1350126,75

Взам. инв. №	
Подп. и дата	
Инв. № подл.	

Изм.	Кол.уч.	Лист	№ док.	Подп.	Дата

20/413-ППТ.1.ТЧ

Лист

27

Образуемые ЗУ		Части образуемых ЗУ		Координаты частей образуемых ЗУ		
№ ЗУ	Площадь, га	Условный № части ЗУ	Площадь, га	№ п/п	X	Y
				н625	434155,43	1350125,47
				н626	434156,38	1350124,34
				н627	434157,52	1350123,55
				н628	434158,73	1350122,95
				н629	434160,21	1350122,65
				н630	434161,57	1350122,68
				н631	434162,81	1350123,00
				н632	434164,71	1350123,92
				н633	434165,74	1350124,37
				н634	434166,64	1350124,58
				н635	434169,37	1350122,80
				н636	434194,37	1350125,37
				н637	434201,09	1350126,51
				н638	434210,10	1350127,08
				н639	434227,37	1350126,65
				н640	434249,74	1350126,62
				н641	434276,45	1350124,75
				н642	434285,61	1350123,16
				н643	434294,20	1350124,49
				н644	434306,70	1350124,23
				н645	434310,01	1350125,75
				н646	434319,61	1350125,78
				н647	434328,72	1350123,47
				н648	434350,43	1350126,72
				н649	434375,04	1350128,67
				н650	434388,51	1350131,21
				н651	434434,70	1350139,90
				н652	434439,31	1350139,62
				н653	434459,84	1350140,75
				н654	434474,54	1350139,84
				н655	434520,39	1350135,44
				н656	434525,20	1350137,59
				н657	434528,40	1350134,57
				н658	434597,20	1350127,60
				н659	434633,25	1350120,62
				н660	434705,87	1350131,29
				н542	434844,70	1350104,11
		Часть ЗУ1(1): из з.у. КН 23:26:1001000:1498	0,0016	н1	437686.74	1352081.2
				н2	437686.66	1352081.9
				н3	437668.02	1352080.19
				н4	437668.11	1352079.22
				н1	437686.74	1352081.2

Взам. инв. №

Подп. и дата

Инв. № подл.

Изм.	Кол.уч.	Лист	№ док.	Подп.	Дата

20/413-ППТ.1.ТЧ

Лист

28

Образуемые ЗУ		Части образуемых ЗУ		Координаты частей образуемых ЗУ		
№ ЗУ	Площадь, га	Условный № части ЗУ	Площадь, га	№ п/п	X	Y
		Часть ЗУ1(2): из з.у. КН 23:26:1001000:1498	0,0157	н5	437642,51	1352072,70
				н6	437642,39	1352072,78
				н7	437641,50	1352073,94
				н8	437637,40	1352080,98
				н9	437622,43	1352075,17
				н10	437624,54	1352066,79
				н5	437642,51	1352072,70
		Часть ЗУ1(1): из з.у. КН 23:26:1001000:1582	0,1479	н1	436116,24	1350585,29
				н2	436108,96	1350592,13
				н3	435823,65	1350498,83
				н4	435837,77	1350503,02
				н5	435857,05	1350508,27
				н6	435895,58	1350518,98
				н7	435953,41	1350534,79
				н8	435962,37	1350536,94
				н9	435972,82	1350540,14
				н10	435995,19	1350546,93
				н11	436002,13	1350549,29
				н12	436020,31	1350555,89
				н13	436036,50	1350562,33
				н14	436049,13	1350567,00
				н15	436067,69	1350573,21
				н16	436086,30	1350578,67
				н17	436105,01	1350583,51
				н18	436115,21	1350585,21
				н1	436116,24	1350585,29
		Часть ЗУ1(2): из з.у. КН 23:26:1001000:1582	0,0199	н19	435660,67	1350445,54
				н20	435662,50	1350440,61
				н21	435665,33	1350442,03
				н22	435674,19	1350445,53
				н23	435678,82	1350447,33
				н24	435688,01	1350451,12
				н25	435725,09	1350465,83
				н26	435739,47	1350471,31
		Часть ЗУ1(1): из з.у. КН 23:26:0000000	0,3490	н19	435660,67	1350445,54
				н1	440859,03	1354365,93
				н2	440857,62	1354365,78
				н3	440852,35	1354361,93
				н4	440852,10	1354359,41
				н5	440792,04	1354273,59
				н6	440777,13	1354236,82
				н7	440763,89	1354189,55

Взам. инв. №	
Подп. и дата	
Инв. № подл.	

Изм.	Кол.уч.	Лист	№ док.	Подп.	Дата

20/413-ППТ.1.ТЧ

Лист

29

Образуемые ЗУ		Части образуемых ЗУ		Координаты частей образуемых ЗУ		
№ ЗУ	Площадь, га	Условный № части ЗУ	Площадь, га	№ п/п	X	Y
				н8	440755,14	1354146,29
				н9	440742,88	1354048,07
				н10	440733,62	1354000,07
				н11	440619,42	1353682,37
				н12	440617,66	1353671,36
				н13	440617,97	1353671,51
				н14	440688,92	1353875,35
				н15	440694,86	1353875,18
				н16	440730,79	1353971,88
				н17	440735,96	1353987,48
				н18	440741,93	1354009,36
				н19	440747,12	1354031,42
				н20	440749,73	1354047,15
				н21	440751,03	1354055,01
				н22	440752,13	1354062,91
				н23	440757,60	1354112,38
				н24	440759,12	1354124,05
				н25	440760,99	1354135,68
				н26	440767,56	1354167,49
				н27	440774,39	1354199,24
				н28	440776,52	1354208,06
				н29	440779,07	1354217,36
				н30	440781,90	1354226,55
				н31	440785,01	1354235,65
				н32	440788,18	1354247,84
				н33	440789,64	1354250,45
				н34	440799,30	1354268,01
				н35	440808,59	1354285,83
				н36	440817,89	1354303,66
				н37	440819,92	1354307,55
				н38	440827,66	1354321,16
				н39	440829,59	1354324,55
				н40	440850,50	1354356,02
				н41	440858,34	1354365,30
		Часть ЗУ1(2): из з.у. КН 23:26:0000000	0,5457	н1	440859,03	1354365,93
				н42	440593,36	1353049,84
				н43	440597,01	1353069,86
				н44	440583,08	1353039,17
				н45	440575,89	1353021,18
				н46	440568,12	1352995,25
				н47	440558,70	1352952,04
				н48	440554,93	1352936,78

Взам. инв. №	
Подп. и дата	
Инв. № подл.	

						20/413-ППТ.1.ТЧ	Лист
							30
Изм.	Кол.уч.	Лист	№ док.	Подп.	Дата		

Образуемые ЗУ		Части образуемых ЗУ		Координаты частей образуемых ЗУ		
№ ЗУ	Площадь, га	Условный № части ЗУ	Площадь, га	№ п/п	X	Y
				н49	440552,16	1352926,98
				н50	440535,90	1352872,04
				н51	440541,38	1352871,50
				н52	440507,81	1352756,30
				н53	440500,77	1352739,66
				н54	440473,32	1352643,53
				н55	440451,28	1352582,07
				н56	440436,05	1352559,83
				н57	440418,28	1352543,62
				н58	440409,86	1352545,84
				н59	440380,17	1352522,04
				н60	440356,30	1352504,08
				н61	440332,94	1352485,45
				н62	440310,49	1352466,51
				н63	440287,81	1352446,29
				н64	440271,73	1352430,28
				н65	440259,90	1352416,27
				н66	440262,42	1352414,46
				н67	440249,36	1352397,87
				н68	440165,96	1352243,81
				н69	440163,36	1352239,02
				н70	440163,27	1352238,82
				н71	440107,28	1352135,49
				н72	440086,04	1352096,82
				н73	440071,43	1352074,84
				н74	440058,74	1352062,62
				н75	439960,40	1352007,72
				н76	439894,59	1351979,03
				н77	439829,29	1351949,19
				н78	439812,62	1351945,31
				н79	439779,06	1351947,27
				н80	439738,68	1351957,99
				н81	439699,34	1351971,67
				н82	439644,35	1351998,80
				н83	439624,10	1352005,80
				н84	439656,53	1351992,52
				н85	439688,60	1351972,90
				н86	439738,98	1351954,17
				н87	439799,01	1351940,45
				н88	439813,70	1351940,70
				н89	439832,70	1351947,00
				н90	439920,50	1351986,50

Взам. инв. №	
Подп. и дата	
Инв. № подл.	

Изм.	Кол.уч.	Лист	№ док.	Подп.	Дата

20/413-ППТ.1.ТЧ

Лист

31

Образуемые ЗУ		Части образуемых ЗУ		Координаты частей образуемых ЗУ		
№ ЗУ	Площадь, га	Условный № части ЗУ	Площадь, га	№ п/п	X	Y
				н91	440042,66	1352042,03
				н92	440066,06	1352061,07
				н93	440079,20	1352080,31
				н94	440176,27	1352259,65
				н95	440250,26	1352396,87
				н96	440279,80	1352436,80
				н97	440363,13	1352499,39
				н98	440364,19	1352499,50
				н99	440382,13	1352512,80
				н100	440381,67	1352513,80
				н101	440422,12	1352543,77
				н102	440443,20	1352565,41
				н103	440450,70	1352578,70
				н104	440464,60	1352613,40
				н105	440508,88	1352756,06
				н106	440541,79	1352871,45
				н107	440569,70	1352973,40
				н42	440593,36	1353049,84
		Часть ЗУ1(3): из з.у. КН 23:26:0000000	1,5314	н108	440622,22	1353071,42
				н109	440610,24	1353080,76
				н110	440603,93	1353046,43
				н111	440475,21	1352609,69
				н112	440460,54	1352573,77
				н113	440452,61	1352559,45
				н114	440429,95	1352535,89
				н115	440424,05	1352531,50
				н116	440421,82	1352539,74
				н117	440380,22	1352505,97
				н118	440384,10	1352501,71
				н119	440371,12	1352492,04
				н120	440335,36	1352465,82
				н121	440334,96	1352468,38
				н122	440285,61	1352428,62
				н123	440257,26	1352392,71
				н124	440108,60	1352118,55
				н125	440111,01	1352115,24
				н126	440087,29	1352072,60
				н127	440074,90	1352054,36
				н128	440050,23	1352034,06
				н129	439838,27	1351937,24
				н130	439818,22	1351930,44
				н131	439799,12	1351928,96

Взам. инв. №	
Подп. и дата	
Инв. № подл.	

Изм.	Кол.уч.	Лист	№ док.	Подп.	Дата

20/413-ППТ.1.ТЧ

Лист

32

Образуемые ЗУ		Части образуемых ЗУ		Координаты частей образуемых ЗУ		
№ ЗУ	Площадь, га	Условный № части ЗУ	Площадь, га	№ п/п	X	Y
				н132	439735,41	1351943,65
				н133	439684,27	1351962,56
				н134	439651,41	1351982,62
				н135	439620,58	1351995,17
				н136	439552,17	1352002,77
				н137	439492,63	1352007,61
				н138	439454,24	1352010,50
				н139	439401,55	1352017,50
				н140	439340,49	1352029,75
				н141	439122,19	1352045,43
				н142	439133,94	1352038,54
				н143	439139,59	1352038,41
				н144	439319,46	1352020,40
				н145	439358,92	1352015,40
				н146	439445,82	1351999,47
				н147	439546,72	1351995,35
				н148	439591,56	1351989,83
				н149	439634,94	1351977,24
				н150	439689,84	1351950,15
				н151	439731,28	1351935,68
				н152	439773,58	1351924,41
				н153	439815,60	1351921,98
				н154	439836,20	1351926,72
				н155	439903,03	1351957,05
				н156	439970,30	1351986,39
				н157	440073,73	1352044,59
				н158	440089,26	1352059,53
				н159	440106,91	1352086,01
				н160	440114,62	1352100,20
				н161	440110,45	1352120,38
				н162	440140,87	1352176,54
				н163	440145,66	1352185,39
				н164	440179,76	1352248,34
				н165	440184,59	1352257,26
				н166	440199,96	1352285,64
				н167	440217,26	1352317,57
				н168	440235,67	1352351,56
				н169	440248,36	1352374,99
				н170	440257,77	1352392,37
				н171	440269,80	1352407,68
				н172	440285,97	1352428,25
				н173	440334,86	1352468,11

Взам. инв. №	
Подп. и дата	
Инв. № подл.	

Изм.	Кол.уч.	Лист	№ док.	Подп.	Дата

20/413-ППТ.1.ТЧ

Лист

33

Образуемые ЗУ		Части образуемых ЗУ		Координаты частей образуемых ЗУ		
№ ЗУ	Площадь, га	Условный № части ЗУ	Площадь, га	№ п/п	X	Y
				н174	440336,86	1352453,89
				н175	440341,58	1352452,12
				н176	440353,98	1352462,44
				н177	440352,46	1352471,09
				н178	440362,74	1352479,31
				н179	440373,12	1352487,40
				н180	440387,03	1352497,92
				н181	440385,56	1352500,90
				н182	440381,40	1352506,03
				н183	440421,43	1352538,66
				н184	440424,57	1352527,33
				н185	440440,39	1352539,92
				н186	440441,98	1352531,27
				н187	440461,97	1352530,73
				н188	440462,66	1352556,04
				н189	440485,80	1352619,76
				н190	440574,35	1352919,14
				н191	440582,13	1352915,42
				н192	440599,07	1352927,09
				н193	440583,52	1352955,58
				н194	440591,03	1352990,01
				н195	440598,00	1353013,22
				н196	440604,68	1353029,91
				н197	440612,32	1353046,09
				н198	440616,06	1353054,23
				н199	440619,68	1353062,41
				н108	440622,22	1353071,42
		Часть ЗУ1(4): из з.у. КН 23:26:0000000	0,4428	н200	439624,10	1352005,80
				н201	439596,82	1352012,74
				н202	439547,67	1352018,83
				н203	439448,61	1352022,80
				н204	439362,75	1352038,59
				н205	439318,48	1352044,20
				н206	439231,86	1352052,87
				н207	439139,06	1352062,00
				н208	439132,88	1352062,04
				н209	439126,70	1352061,66
				н210	439120,57	1352060,86
				н211	439118,78	1352066,27
				н212	439103,32	1352061,02
				н213	439104,87	1352057,07
				н214	439099,54	1352055,29

Инва. № подл.	Подп. и дата	Взам. инв. №

						20/413-ППТ.1.ТЧ	Лист
							34
Изм.	Кол.уч.	Лист	№ док.	Подп.	Дата		

Образуемые ЗУ		Части образуемых ЗУ		Координаты частей образуемых ЗУ		
№ ЗУ	Площадь, га	Условный № части ЗУ	Площадь, га	№ п/п	X	Y
				н215	439094,36	1352053,16
				н216	439084,45	1352047,89
				н217	439072,44	1352040,87
				н218	439060,81	1352033,24
				н219	439049,58	1352024,99
				н220	439038,81	1352016,19
				н221	439028,50	1352006,83
				н222	439018,71	1351996,95
				н223	439009,43	1351986,56
				н224	439000,71	1351975,72
				н225	438969,98	1351936,13
				н226	438963,35	1351927,01
				н227	438955,69	1351918,74
				н228	438955,03	1351919,63
				н229	438942,86	1351913,94
				н230	438944,49	1351908,48
				н231	438923,07	1351892,81
				н232	438906,99	1351878,48
				н233	438892,26	1351862,78
				н234	438885,63	1351854,30
				н235	438867,01	1351829,22
				н236	438849,33	1351812,30
				н237	438841,19	1351819,92
				н238	438811,38	1351798,01
				н239	438814,91	1351793,20
				н240	438814,24	1351785,30
				н241	438801,95	1351778,97
				н242	438776,17	1351769,02
				н243	438675,93	1351745,75
				н244	438591,75	1351731,51
				н245	438507,44	1351718,05
				н246	438487,80	1351713,37
				н247	438468,40	1351707,85
				н248	438455,44	1351703,55
				н249	438449,25	1351701,50
				н250	438441,38	1351698,53
				н251	438455,30	1351702,60
				н252	438513,48	1351715,32
				н253	438698,61	1351749,49
				н254	438743,30	1351761,00
				н255	438778,60	1351767,74
				н256	438834,62	1351794,61

Взам. инв. №	
Подп. и дата	
Инв. № подл.	

Изм.	Кол.уч.	Лист	№ док.	Подп.	Дата

20/413-ППТ.1.ТЧ

Лист

35

Образуемые ЗУ		Части образуемых ЗУ		Координаты частей образуемых ЗУ		
№ ЗУ	Площадь, га	Условный № части ЗУ	Площадь, га	№ п/п	X	Y
				н257	438857,37	1351816,47
				н258	438935,85	1351894,96
				н259	438959,09	1351916,33
				н260	438966,95	1351928,61
				н261	438986,42	1351951,54
				н262	439010,80	1351985,90
				н263	439047,40	1352020,00
				н264	439104,48	1352053,93
				н265	439121,39	1352057,47
				н266	439230,40	1352048,40
				н267	439341,13	1352041,21
				н268	439402,69	1352028,57
				н269	439453,96	1352021,60
				н270	439490,58	1352018,64
				н271	439553,95	1352014,66
				н200	439624,10	1352005,80
		Часть ЗУ1(5): из з.у. КН 23:26:0000000	0,1916	н272	438411,21	1351686,16
				н273	438410,40	1351689,45
				н274	438395,07	1351686,21
				н275	438395,56	1351683,32
				н276	438383,51	1351680,51
				н277	438371,29	1351678,36
				н278	438346,69	1351676,08
				н279	438297,50	1351676,91
				н280	438286,44	1351679,33
				н281	438281,26	1351681,68
				н282	438276,47	1351684,71
				н283	438272,12	1351688,41
				н284	438268,37	1351692,63
				н285	438265,24	1351697,34
				н286	438262,77	1351702,48
				н287	438260,67	1351708,30
				н288	438259,19	1351713,12
				н289	438258,89	1351714,22
				н290	438258,52	1351715,55
				н291	438257,90	1351717,99
				н292	438256,71	1351723,23
				н293	438256,09	1351726,26
				н294	438255,62	1351729,32
				н295	438255,14	1351732,38
				н296	438254,65	1351736,99
				н297	438254,14	1351744,70

Инов. № подл.	Подп. и дата	Взам. инв. №

Изм.	Кол.уч.	Лист	№ док.	Подп.	Дата

20/413-ППТ.1.ТЧ

Лист

36

Образуемые ЗУ		Части образуемых ЗУ		Координаты частей образуемых ЗУ		
№ ЗУ	Площадь, га	Условный № части ЗУ	Площадь, га	№ п/п	X	Y
				н298	438254,08	1351750,89
				н299	438253,54	1351757,74
				н300	438252,51	1351770,75
				н301	438252,19	1351790,68
				н302	438255,28	1351790,66
				н303	438255,23	1351806,17
				н304	438252,22	1351806,16
				н305	438252,92	1351823,90
				н306	438251,47	1351839,50
				н307	438247,70	1351855,14
				н308	438241,79	1351869,88
				н309	438229,66	1351893,19
				н310	438221,63	1351909,67
				н311	438213,96	1351926,31
				н312	438206,67	1351943,13
				н313	438199,21	1351958,87
				н314	438194,73	1351966,35
				н314	438189,79	1351973,51
				н316	438188,42	1351975,64
				н317	438240,00	1351858,50
				н318	438247,00	1351827,70
				н319	438251,56	1351724,43
				н320	438253,58	1351716,77
				н321	438258,72	1351697,50
				н322	438269,91	1351681,85
				н323	438280,98	1351673,53
				н324	438370,60	1351673,80
				н325	438409,56	1351685,48
				н272	438411,21	1351686,16
		Часть ЗУ1(6): из з.у. КН 23:26:0000000	1,2445	н326	438188,42	1351975,64
				н327	438184,39	1351980,34
				н328	438178,58	1351986,78
				н329	438172,32	1351992,89
				н330	438165,70	1351998,55
				н331	438167,84	1352001,35
				н332	438155,96	1352011,75
				н333	438152,92	1352008,03
				н334	438120,63	1352032,47
				н335	438104,07	1352044,14
				н336	438087,38	1352055,63
				н337	438057,50	1352072,16
				н338	438017,89	1352093,03

Инов. № подл.	Подп. и дата	Взам. инв. №

Изм.	Кол.уч.	Лист	№ док.	Подп.	Дата

20/413-ППТ.1.ТЧ

Лист

37

Образуемые ЗУ		Части образуемых ЗУ		Координаты частей образуемых ЗУ		
№ ЗУ	Площадь, га	Условный № части ЗУ	Площадь, га	№ п/п	X	Y
				н339	438008,24	1352097,49
				н340	437998,29	1352101,21
				н341	437988,08	1352104,17
				н342	437977,68	1352106,35
				н343	437967,16	1352107,72
				н344	437956,53	1352108,30
				н345	437945,91	1352108,07
				н346	437923,35	1352105,83
				н347	437900,84	1352103,17
				н348	437877,62	1352100,00
				н349	437854,46	1352096,39
				н350	437787,33	1352089,27
				н351	437687,09	1352077,88
				н352	437686,74	1352081,20
				н353	437668,10	1352079,22
				н354	437668,38	1352076,14
				н355	437662,83	1352075,32
				н356	437657,31	1352074,26
				н357	437651,82	1352072,96
				н358	437646,42	1352071,44
				н359	437644,95	1352071,48
				н360	437643,57	1352071,94
				н361	437642,51	1352072,70
				н362	437624,54	1352066,79
				н363	437624,77	1352065,86
				н364	437624,90	1352064,65
				н365	437624,58	1352063,48
				н366	437623,85	1352062,50
				н367	437621,86	1352061,25
				н368	437619,88	1352059,98
				н369	437615,93	1352057,44
				н370	437609,46	1352052,44
				н371	437603,48	1352046,95
				н372	437597,91	1352040,88
				н373	437592,92	1352034,39
				н374	437588,51	1352027,51
				н375	437584,70	1352020,26
				н376	437581,54	1352012,73
				н377	437535,33	1351900,49
				н378	437480,91	1351768,41
				н379	437475,86	1351758,83
				н380	437469,98	1351749,77

Изм.	Кол.уч.	Лист	№ док.	Подп.	Дата
Изм.	Кол.уч.	Лист	№ док.	Подп.	Дата
Изм.	Кол.уч.	Лист	№ док.	Подп.	Дата

20/413-ППТ.1.ТЧ

Лист

38

Образуемые ЗУ		Части образуемых ЗУ		Координаты частей образуемых ЗУ		
№ ЗУ	Площадь, га	Условный № части ЗУ	Площадь, га	№ п/п	X	Y
				н381	437463,29	1351741,24
				н382	437424,05	1351697,16
				н383	437407,65	1351682,66
				н384	437360,44	1351653,46
				н385	437336,81	1351638,81
				н386	437325,48	1351631,11
				н387	437314,32	1351622,49
				н388	437303,69	1351613,20
				н389	437293,67	1351603,29
				н390	437241,80	1351549,00
				н391	437213,94	1351519,84
				н392	437201,96	1351507,25
				н393	437190,42	1351494,26
				н394	437179,32	1351480,88
				н395	437168,68	1351467,13
				н396	437161,23	1351458,99
				н397	437154,18	1351450,51
				н398	437149,20	1351443,90
				н399	437146,76	1351440,56
				н400	437144,43	1351437,14
				н401	437139,88	1351430,23
				н402	437135,55	1351423,18
				н403	437130,24	1351413,51
				н404	437117,36	1351385,24
				н405	437113,00	1351377,37
				н406	437107,98	1351369,92
				н407	437102,30	1351362,91
				н408	437099,69	1351365,23
				н409	437088,79	1351353,39
				н410	437090,89	1351351,35
				н411	437063,41	1351330,44
				н412	437034,97	1351310,87
				н413	437030,39	1351308,39
				н414	437025,45	1351306,71
				н415	437020,30	1351305,87
				н416	437007,08	1351305,86
				н417	436990,00	1351303,45
				н418	436975,23	1351299,94
				н419	436970,07	1351298,30
				н420	436965,18	1351296,47
				н421	436927,33	1351283,16
				н422	436907,88	1351278,21

Взам. инв. №	
Подп. и дата	
Инв. № подл.	

Изм.	Кол.уч.	Лист	№ док.	Подп.	Дата

20/413-ППТ.1.ТЧ

Лист

39

Образуемые ЗУ		Части образуемых ЗУ		Координаты частей образуемых ЗУ		
№ ЗУ	Площадь, га	Условный № части ЗУ	Площадь, га	№ п/п	X	Y
				н423	436851,15	1351258,34
				н424	436822,88	1351249,08
				н425	436782,99	1351236,86
				н426	436773,33	1351236,04
				н427	436772,52	1351231,05
				н428	436742,86	1351216,60
				н429	436720,60	1351205,15
				н430	436508,70	1351103,39
				н431	436481,79	1351089,26
				н432	436424,63	1351057,56
				н433	436415,62	1351051,92
				н434	436411,20	1351048,76
				н435	436406,88	1351045,37
				н436	436402,63	1351041,59
				н437	436398,08	1351036,79
				н438	436393,88	1351031,69
				н439	436391,72	1351028,83
				н440	436385,79	1351019,20
				н441	436383,33	1351014,23
				н442	436381,15	1351009,06
				н443	436379,90	1351005,61
				н444	436379,30	1351003,65
				н445	436377,89	1350998,30
				н446	436375,91	1350987,78
				н447	436374,68	1350977,13
				н448	436372,85	1350952,29
				н449	436370,37	1350952,34
				н450	436369,62	1350946,46
				н451	436367,66	1350935,55
				н452	436370,12	1350933,88
				н453	436369,85	1350911,38
				н454	436370,45	1350901,25
				н455	436370,32	1350885,20
				н456	436367,43	1350873,17
				н457	436367,72	1350868,01
				н458	436371,59	1350855,32
				н459	436372,88	1350831,06
				н460	436372,65	1350817,09
				н461	436371,92	1350809,94
				н462	436369,34	1350796,32
				н463	436365,69	1350779,27
				н464	436360,60	1350744,80

Взам. инв. №	
Подп. и дата	
Инв. № подл.	

Изм.	Кол.уч.	Лист	№ док.	Подп.	Дата

20/413-ППТ.1.ТЧ

Лист

40

Образуемые ЗУ		Части образуемых ЗУ		Координаты частей образуемых ЗУ		
№ ЗУ	Площадь, га	Условный № части ЗУ	Площадь, га	№ п/п	X	Y
				н465	436358,51	1350736,52
				н466	436353,48	1350723,07
				н467	436347,95	1350713,02
				н468	436341,57	1350703,46
				н469	436329,88	1350692,56
				н470	436317,24	1350677,79
				н471	436334,01	1350689,27
				н472	436353,93	1350712,51
				н473	436365,78	1350742,71
				н474	436374,88	1350831,00
				н475	436373,17	1350931,32
				н476	436381,10	1351007,58
				н477	436398,56	1351034,40
				н478	436422,60	1351052,70
				н479	436631,00	1351156,70
				н480	436704,83	1351192,82
				н481	436751,09	1351215,79
				н482	436805,30	1351237,70
				н483	436952,57	1351290,80
				н484	436980,40	1351296,38
				н485	437009,70	1351298,79
				н486	437053,59	1351319,02
				н487	437104,00	1351354,80
				н488	437140,07	1351425,91
				н489	437187,35	1351487,12
				н490	437228,75	1351528,30
				н491	437270,30	1351570,30
				н492	437315,70	1351618,17
				н493	437363,50	1351647,40
				н494	437416,28	1351682,04
				н495	437434,20	1351697,83
				н496	437485,23	1351751,79
				н497	437489,38	1351765,63
				н498	437492,89	1351789,65
				н499	437531,59	1351879,34
				н500	437568,27	1351970,94
				н501	437590,43	1352030,16
				н502	437616,07	1352055,88
				н503	437642,80	1352066,17
				н504	437950,91	1352101,92
				н505	437989,60	1352099,80
				н506	438057,76	1352068,11

Взам. инв. №	
Подп. и дата	
Инв. № подл.	

Изм.	Кол.уч.	Лист	№ док.	Подп.	Дата

20/413-ППТ.1.ТЧ

Лист

41

Образуемые ЗУ		Части образуемых ЗУ		Координаты частей образуемых ЗУ		
№ ЗУ	Площадь, га	Условный № части ЗУ	Площадь, га	№ п/п	X	Y
				н507	438110,20	1352037,21
				н326	438188,42	1351975,64
		Часть ЗУ1(7): из з.у. КН 23:26:0000000	1,3292	н508	436917,87	1351260,27
				н509	436915,72	1351265,26
				н510	436838,59	1351236,60
				н511	436757,64	1351206,73
				н512	436710,78	1351183,44
				н513	436432,23	1351047,02
				н514	436407,92	1351027,04
				н515	436392,14	1351004,92
				н516	436384,23	1350930,35
				н517	436385,25	1350829,50
				н518	436375,95	1350738,08
				н519	436362,78	1350705,80
				н520	436341,70	1350681,25
				н521	436294,10	1350648,70
				н522	436278,70	1350640,71
				н523	436258,31	1350635,20
				н524	436245,51	1350631,88
				н525	436105,71	1350595,54
				н526	435848,73	1350514,84
				н527	435715,64	1350473,88
				н528	435657,64	1350449,01
				н529	435527,42	1350364,13
				н530	435536,09	1350356,51
				н531	435545,37	1350362,17
				н532	435542,50	1350373,73
				н533	435575,91	1350392,99
				н534	435592,15	1350401,66
				н535	435600,89	1350406,65
				н536	435618,52	1350417,38
				н537	435624,94	1350421,28
				н538	435636,47	1350427,58
				н539	435648,00	1350433,87
				н540	435652,16	1350435,82
				н541	435656,81	1350437,40
				н542	435661,26	1350439,99
				н543	435662,50	1350440,61
				н544	435660,67	1350445,54
				н545	436108,96	1350592,13
				н546	436116,24	1350585,29
				н547	436120,87	1350585,64

Инва. № подл.	Подп. и дата	Взам. инв. №

Изм.	Кол.уч.	Лист	№ док.	Подп.	Дата

20/413-ППТ.1.ТЧ

Лист

42

Образуемые ЗУ		Части образуемых ЗУ		Координаты частей образуемых ЗУ		
№ ЗУ	Площадь, га	Условный № части ЗУ	Площадь, га	№ п/п	X	Y
				н548	436127,42	1350577,38
				н549	436136,84	1350582,24
				н550	436135,15	1350587,51
				н551	436134,93	1350588,37
				н552	436134,84	1350588,81
				н553	436134,77	1350589,25
				н554	436135,34	1350589,16
				н555	436144,02	1350591,69
				н556	436180,07	1350598,18
				н557	436184,19	1350598,12
				н558	436189,25	1350598,96
				н559	436195,98	1350602,23
				н560	436205,33	1350605,17
				н561	436213,81	1350607,65
				н562	436220,64	1350609,26
				н563	436225,84	1350609,27
				н564	436243,57	1350613,83
				н565	436252,05	1350615,54
				н566	436254,97	1350616,84
				н567	436257,45	1350618,71
				н568	436262,10	1350619,36
				н569	436272,45	1350624,42
				н570	436275,63	1350622,80
				н571	436283,28	1350625,20
				н572	436291,99	1350628,73
				н573	436307,32	1350637,69
				н574	436311,15	1350639,67
				н575	436319,51	1350644,94
				н576	436321,28	1350648,89
				н577	436326,83	1350647,65
				н578	436333,68	1350657,11
				н579	436331,80	1350658,00
				н580	436333,21	1350659,45
				н581	436339,89	1350669,06
				н582	436346,96	1350680,75
				н583	436354,88	1350689,75
				н584	436365,18	1350700,35
				н585	436373,02	1350714,74
				н586	436383,17	1350752,51
				н587	436390,81	1350797,07
				н588	436392,57	1350814,40
				н589	436391,62	1350834,56

Взам. инв. №	
Подп. и дата	
Инв. № подл.	

Изм.	Кол.уч.	Лист	№ док.	Подп.	Дата

20/413-ППТ.1.ТЧ

Лист

43

Образуемые ЗУ		Части образуемых ЗУ		Координаты частей образуемых ЗУ		
№ ЗУ	Площадь, га	Условный № части ЗУ	Площадь, га	№ п/п	X	Y
				н590	436391,67	1350850,23
				н591	436391,17	1350863,92
				н592	436393,69	1350868,40
				н593	436393,46	1350877,58
				н594	436391,57	1350886,40
				н595	436393,69	1350923,75
				н596	436395,33	1350961,12
				н597	436397,57	1350981,11
				н598	436397,79	1350983,05
				н599	436400,74	1351000,99
				н600	436404,11	1351008,54
				н601	436409,97	1351019,40
				н602	436423,40	1351032,71
				н603	436455,66	1351052,26
				н604	436494,87	1351072,92
				н605	436513,02	1351081,91
				н606	436527,92	1351090,18
				н607	436569,55	1351110,61
				н608	436585,61	1351119,49
				н609	436624,85	1351136,58
				н610	436663,64	1351154,63
				н611	436681,16	1351163,98
				н612	436698,94	1351172,85
				н613	436739,81	1351192,13
				н614	436756,41	1351199,29
				н615	436769,33	1351204,69
				н616	436778,52	1351208,54
				н617	436787,85	1351212,06
				н618	436806,52	1351219,05
				н619	436809,09	1351217,35
				н620	436811,34	1351216,93
				н621	436811,33	1351209,53
				н622	436819,82	1351209,64
				н623	436820,30	1351221,18
				н624	436825,41	1351225,77
				н625	436834,61	1351230,95
				н508	436917,87	1351260,27
		Часть ЗУ1(8): из з.у. КН 23:26:0000000	0,0140	н626	436286,55	1350656,77
				н627	436281,38	1350666,07
				н628	436269,14	1350659,27
				н629	436273,66	1350651,15
				н630	436286,01	1350656,40

Взам. инв. №	
Подп. и дата	
Инв. № подл.	

Изм.	Кол.уч.	Лист	№ док.	Подп.	Дата

20/413-ППТ.1.ТЧ

Лист

44

Образуемые ЗУ		Части образуемых ЗУ		Координаты частей образуемых ЗУ		
№ ЗУ	Площадь, га	Условный № части ЗУ	Площадь, га	№ п/п	X	Y
		Часть ЗУ1(9): из з.у. КН 23:26:0000000	0,0015	н626	436286,55	1350656,77
				н631	436238,22	1350638,44
				н632	436237,66	1350639,65
				н633	436227,71	1350637,56
				н634	436227,68	1350635,92
				н631	436238,22	1350638,44
		Часть ЗУ1(10): из з.у. КН 23:26:0000000	0,6216	н635	435878,42	1350535,77
				н636	435870,52	1350535,84
				н637	435850,51	1350530,65
				н638	435835,83	1350523,88
				н639	435793,32	1350513,95
				н640	435780,10	1350512,22
				н641	435772,97	1350510,19
				н642	435755,94	1350503,65
				н643	435753,86	1350502,35
				н644	435735,25	1350495,68
				н645	435715,68	1350489,90
				н646	435697,75	1350480,35
				н647	435683,92	1350475,15
				н648	435675,25	1350471,85
				н649	435665,44	1350467,79
				н650	435655,67	1350463,62
				н651	435648,63	1350460,21
				н652	435641,50	1350456,99
				н653	435632,70	1350452,05
				н654	435624,49	1350449,28
				н655	435614,99	1350441,68
				н656	435604,52	1350436,60
				н657	435586,49	1350425,38
				н658	435563,07	1350414,52
				н659	435534,98	1350400,54
				н660	435510,57	1350384,97
				н661	435493,82	1350372,46
				н662	435493,01	1350370,13
				н663	435487,34	1350366,00
				н664	435485,36	1350364,18
				н665	435483,13	1350363,49
				н666	435478,92	1350358,54
				н667	435456,95	1350337,32
				н668	435443,37	1350322,98
				н669	435430,74	1350313,31
				н670	435429,19	1350312,17

Взам. инв. №	
Подп. и дата	
Инв. № подл.	

Изм.	Кол.уч.	Лист	№ док.	Подп.	Дата

20/413-ППТ.1.ТЧ

Лист

45

Образуемые ЗУ		Части образуемых ЗУ		Координаты частей образуемых ЗУ		
№ ЗУ	Площадь, га	Условный № части ЗУ	Площадь, га	№ п/п	X	Y
				н671	435427,52	1350310,32
				н672	435426,46	1350307,45
				н673	435425,97	1350306,98
				н674	435419,17	1350308,70
				н675	435408,44	1350305,38
				н676	435401,44	1350301,67
				н677	435399,96	1350293,82
				н678	435396,34	1350290,50
				н679	435401,45	1350280,64
				н680	435402,94	1350281,27
				н681	435403,93	1350279,40
				н682	435400,69	1350276,52
				н683	435399,58	1350275,98
				н684	435397,74	1350274,59
				н685	435397,42	1350274,35
				н686	435396,26	1350274,10
				н687	435393,53	1350274,33
				н688	435388,61	1350271,57
				н689	435386,48	1350269,93
				н690	435384,07	1350266,26
				н691	435380,95	1350262,18
				н692	435381,15	1350260,18
				н693	435377,86	1350256,12
				н694	435370,50	1350250,27
				н695	435361,36	1350245,20
				н696	435358,25	1350240,44
				н697	435355,02	1350237,29
				н698	435352,14	1350235,05
				н699	435345,92	1350235,57
				н700	435332,77	1350231,53
				н701	435328,40	1350229,82
				н702	435324,08	1350227,67
				н703	435321,96	1350226,40
				н704	435319,19	1350224,23
				н705	435311,55	1350212,83
				н706	435309,90	1350202,36
				н707	435307,72	1350202,40
				н708	435301,25	1350187,51
				н709	435302,01	1350181,71
				н710	435299,61	1350178,96
				н711	435298,37	1350177,29
				н712	435296,39	1350175,50

Взам. инв. №	
Подп. и дата	
Инв. № подл.	

Изм.	Кол.уч.	Лист	№ док.	Подп.	Дата

20/413-ППТ.1.ТЧ

Лист

46

Образуемые ЗУ		Части образуемых ЗУ		Координаты частей образуемых ЗУ		
№ ЗУ	Площадь, га	Условный № части ЗУ	Площадь, га	№ п/п	X	Y
				н713	435293,66	1350170,86
				н714	435298,89	1350167,08
				н715	435297,02	1350161,77
				н716	435296,12	1350159,70
				н717	435294,52	1350154,17
				н718	435292,66	1350149,13
				н719	435292,37	1350147,77
				н720	435288,26	1350147,63
				н721	435287,64	1350143,45
				н722	435279,56	1350116,76
				н723	435298,30	1350144,40
				н724	435311,84	1350189,34
				н725	435381,12	1350254,14
				н726	435405,67	1350270,00
				н727	435414,96	1350287,74
				н728	435427,80	1350300,80
				н729	435499,60	1350359,10
				н730	435652,20	1350458,60
				н731	435712,57	1350484,62
				н732	435844,64	1350525,17
				н635	435878,42	1350535,77
		Часть ЗУ1(11): из з.у. КН 23:26:0000000	0,0072	н733	434143,94	1350141,03
				н734	434143,72	1350144,13
				н735	434139,65	1350143,99
				н736	434137,56	1350145,47
				н737	434135,52	1350160,29
				н738	434132,67	1350160,33
				н739	434134,82	1350143,15
				н740	434135,91	1350142,95
				н741	434137,59	1350141,68
		Часть ЗУ1(12): из з.у. КН 23:26:0000000	0,0057	н742	434139,32	1350140,83
				н733	434143,94	1350141,03
				н743	434128,36	1350160,39
				н744	434125,51	1350160,44
				н745	434124,83	1350155,22
				н746	434122,96	1350153,61
				н747	434112,58	1350152,79
				н748	434112,26	1350150,21
				н749	434119,66	1350150,36
				н750	434122,28	1350150,91
				н751	434122,37	1350152,47
				н752	434123,86	1350152,76

Инв. № подл.	Подп. и дата	Взам. инв. №

						20/413-ППТ.1.ТЧ	Лист
							47
Изм.	Кол.уч.	Лист	№ док.	Подп.	Дата		

Образуемые ЗУ		Части образуемых ЗУ		Координаты частей образуемых ЗУ		
№ ЗУ	Площадь, га	Условный № части ЗУ	Площадь, га	№ п/п	X	Y
				н753	434124,27	1350151,03
				н754	434125,20	1350151,37
				н755	434126,62	1350152,58
				н756	434127,63	1350154,02
				н757	434128,47	1350159,19
				н743	434128,36	1350160,39
		Часть ЗУ1(13): из з.у. КН 23:26:0000000	0,0175	н758	434126,98	1350122,53
				н759	434125,84	1350140,56
				н760	434123,06	1350140,36
				н761	434122,84	1350141,92
				н762	434121,60	1350143,15
				н763	434111,59	1350144,79
				н764	434111,25	1350141,99
				н765	434123,00	1350139,74
				н766	434123,82	1350125,36
				н767	434103,97	1350123,06
				н768	434084,15	1350120,36
				н769	434080,42	1350117,91
				н770	434077,23	1350117,76
				н771	434079,12	1350117,05
				н772	434082,37	1350117,37
				н773	434086,02	1350118,94
				н774	434092,29	1350119,77
				н775	434092,12	1350121,09
				н776	434100,22	1350122,16
				н777	434101,15	1350120,43
				н758	434126,98	1350122,53
		Часть ЗУ1(14): из з.у. КН 23:26:0000000	0,0003	н778	434077,23	1350117,76
				н779	434077,03	1350119,48
				н780	434073,79	1350119,10
				н781	434073,79	1350119,06
				н778	434077,23	1350117,76
		Часть ЗУ1(15): из з.у. КН 23:26:0000000	0,0052	н782	433994,13	1350109,77
				н783	433990,73	1350110,84
				н784	433976,71	1350109,33
				н785	433941,54	1350103,63
				н782	433994,13	1350109,77
		Часть ЗУ1(16): из з.у. КН 23:26:0000000	0,1715	н786	434060,35	1350100,78
				н787	434074,46	1350105,23
				н788	433981,64	1350095,62
				н789	433951,49	1350089,72
				н790	433933,98	1350085,99

Взам. инв. №

Подп. и дата

Инв. № подл.

Изм.	Кол.уч.	Лист	№ док.	Подп.	Дата

20/413-ППТ.1.ТЧ

Лист

48

Образуемые ЗУ		Части образуемых ЗУ		Координаты частей образуемых ЗУ		
№ ЗУ	Площадь, га	Условный № части ЗУ	Площадь, га	№ п/п	X	Y
				н791	433931,65	1350096,13
				н792	433933,51	1350097,18
				н793	433934,34	1350098,51
				н794	433934,48	1350100,69
				н795	433933,04	1350106,80
				н796	433930,19	1350105,99
				н797	433931,56	1350100,01
				н798	433912,99	1350094,43
				н799	433896,24	1350105,12
				н800	433889,09	1350098,29
				н801	433893,62	1350093,52
				н802	433894,93	1350089,51
				н803	433862,39	1350077,11
				н804	433865,58	1350066,77
				н805	433879,28	1350067,85
				н806	433913,33	1350078,10
				н807	433939,45	1350084,14
				н808	433982,09	1350092,65
				н809	434028,42	1350097,50
				н810	434051,59	1350099,88
				н786	434060,35	1350100,78
		Часть ЗУ1(17): из з.у. КН 23:26:0000000	0,5610	н811	440811,01	1354320,04
				н812	440811,64	1354327,76
				н813	440775,99	1354269,64
				н814	440752,37	1354188,41
				н815	440741,85	1354132,66
				н816	440736,15	1354093,58
				н817	440728,40	1354044,14
				н818	440728,40	1354021,10
				н819	440722,48	1353997,52
				н820	440702,60	1353955,74
				н821	440679,99	1353885,15
				н822	440672,99	1353870,03
				н823	440645,59	1353802,27
				н824	440640,38	1353772,10
				н825	440620,05	1353721,47
				н826	440606,74	1353666,48
				н827	440598,73	1353664,36
				н828	440598,41	1353662,31
				н829	440599,97	1353662,06
				н830	440594,54	1353616,98
				н831	440590,48	1353598,89

Инва. № подл.	Подп. и дата	Взам. инв. №

Изм.	Кол.уч.	Лист	№ док.	Подп.	Дата

20/413-ППТ.1.ТЧ

Лист

49

Образуемые ЗУ		Части образуемых ЗУ		Координаты частей образуемых ЗУ		
№ ЗУ	Площадь, га	Условный № части ЗУ	Площадь, га	№ п/п	X	Y
				н832	440584,19	1353578,78
				н833	440583,66	1353577,43
				н834	440578,93	1353549,93
				н835	440564,98	1353527,12
				н836	440554,80	1353483,68
				н837	440546,37	1353360,77
				н838	440541,93	1353334,92
				н839	440544,37	1353316,76
				н840	440549,47	1353299,83
				н841	440555,66	1353284,87
				н842	440558,11	1353278,96
				н843	440562,43	1353270,14
				н844	440596,70	1353214,72
				н845	440603,24	1353200,89
				н846	440604,96	1353193,95
				н847	440605,59	1353186,07
				н848	440605,02	1353173,74
				н849	440602,24	1353143,22
				н850	440601,76	1353131,38
				н851	440600,74	1353106,46
				н852	440600,75	1353090,32
				н853	440605,81	1353117,96
				н854	440611,26	1353181,51
				н855	440608,78	1353197,72
				н856	440594,00	1353225,50
				н857	440557,08	1353286,78
				н858	440547,87	1353308,56
				н859	440544,70	1353333,60
				н860	440547,63	1353360,31
				н861	440553,82	1353465,69
				н862	440560,86	1353506,56
				н863	440568,79	1353531,36
				н864	440583,42	1353557,30
				н865	440602,63	1353628,13
				н866	440602,70	1353647,40
				н867	440612,37	1353683,58
				н868	440641,62	1353771,59
				н869	440681,16	1353884,73
				н870	440700,70	1353945,40
				н871	440722,93	1353997,39
				н872	440729,24	1354020,89
				н873	440731,60	1354048,40

Взам. инв. №	
Подп. и дата	
Инв. № подл.	

Изм.	Кол.уч.	Лист	№ док.	Подп.	Дата

20/413-ППТ.1.ТЧ

Лист

50

Образуемые ЗУ		Части образуемых ЗУ		Координаты частей образуемых ЗУ			
№ ЗУ	Площадь, га	Условный № части ЗУ	Площадь, га	№ п/п	X	Y	
				н874	440745,38	1354149,00	
				н875	440753,93	1354192,27	
				н876	440772,89	1354256,03	
				н877	440782,55	1354279,35	
				н811	440811,01	1354320,04	
		Часть ЗУ2: из з.у. КН 23:26:0000000		0,7054	н1	441107,63	1354558,86
					н2	441104,86	1354562,95
					н3	441099,31	1354571,31
					н4	441094,96	1354577,83
					н5	441036,51	1354536,23
					н6	440978,07	1354494,64
					н7	440970,11	1354505,99
					н8	440957,08	1354496,71
					н9	440964,57	1354485,43
					н10	440927,56	1354463,22
					н11	440885,84	1354429,94
					н12	440841,84	1354379,53
					н13	440838,86	1354377,04
					н14	440833,72	1354369,36
					н15	440833,28	1354368,26
					н16	440831,71	1354351,51
					н17	440817,73	1354337,70
					н18	440811,64	1354327,76
					н19	440811,01	1354320,04
					н20	440843,34	1354366,25
					н21	440852,10	1354359,41
					н22	440852,35	1354361,93
					н23	440849,23	1354363,60
					н24	440880,04	1354405,45
					н25	440884,07	1354401,30
					н26	440881,04	1354396,87
					н27	440880,35	1354392,12
					н28	440882,40	1354394,64
					н29	440884,51	1354397,12
					н30	440886,66	1354399,55
					н31	440888,86	1354401,94
					н32	440892,19	1354405,39
					н33	440895,63	1354408,73
					н34	440894,76	1354408,77
					н35	440894,86	1354410,77
					н36	440896,85	1354410,68
					н37	440896,81	1354409,84

Взам. инв. №

Подп. и дата

Инв. № подл.

Изм.	Кол.уч.	Лист	№ док.	Подп.	Дата

20/413-ППТ.1.ТЧ

Лист

51

Образуемые ЗУ		Части образуемых ЗУ		Координаты частей образуемых ЗУ		
№ ЗУ	Пло-щадь, га	Условный № части ЗУ	Пло-щадь, га	№ п/п	X	Y
				н38	440900,94	1354413,53
				н39	440905,19	1354417,08
				н40	440909,07	1354421,07
				н41	440913,10	1354424,92
				н42	440921,52	1354432,21
				н43	440930,44	1354438,89
				н44	440939,79	1354444,94
				н45	441007,18	1354490,03
				н46	441014,66	1354495,93
				н47	441061,84	1354527,90
				н1	441107,63	1354558,86

Взам. инв. №	
Подп. и дата	
Инв. № подл.	

						20/413-ППТ.1.ТЧ	Лист
							52
Изм.	Кол.уч.	Лист	№ док.	Подп.	Дата		

4 ПЕРЕЧЕНЬ КООРДИНАТ ХАРАКТЕРНЫХ ТОЧЕК ГРАНИЦ ЗОН ПЛАНИРУЕМОГО РАЗМЕЩЕНИЯ ЛИНЕЙНЫХ ОБЪЕКТОВ, ПОДЛЕЖАЩИХ ПЕРЕНОСУ (ПЕРЕУСТРОЙСТВУ) ИЗ ЗОН ПЛАНИРУЕМОГО РАЗМЕЩЕНИЯ ЛИНЕЙНЫХ ОБЪЕКТОВ

Перечень координат характерных точек границ зон планируемого размещения линейного объекта «Автомобильная дорога от ст. Крепостная до п. Планческая Щель па территории Смоленского Сельского поселения, Северского района, Краснодарского края», подлежащих переносу (переустройству), представлены в таблице 4-1.

Таблица 4-1 - Каталог координат поворотных точек, образуемых/изменяемых земельных участков и их частей.

№ п/п	Координаты	
	X	Y
н1	441107.63	1354558.86
н2	441094.96	1354577.83
н3	441036.51	1354536.23
н4	440978.07	1354494.64
н5	440970.11	1354505.99
н6	440957.08	1354496.71
н7	440964.57	1354485.43
н8	440927.56	1354463.22
н9	440885.84	1354429.94
н10	440841.84	1354379.53
н11	440838.86	1354377.04
н12	440833.72	1354369.36
н13	440831.81	1354364.58
н14	440795.86	1354310.80
н15	440790.99	1354302.92
н16	440786.52	1354295.23
н17	440781.57	1354286.15
н18	440776.91	1354276.92
н19	440772.55	1354267.55
н20	440768.46	1354258.06
н21	440764.67	1354248.44
н22	440761.18	1354238.71
н23	440759.55	1354233.80
н24	440756.51	1354223.92
н25	440753.28	1354212.00
н26	440751.35	1354203.90

Взам. инв. №	
Подп. и дата	
Инв. № подл.	

Изм.	Кол.уч.	Лист	№ док.	Подп.	Дата

20/413-ППТ.1.ТЧ

Лист

53

№ п/п	Координаты	
	X	Y
н27	440745.84	1354178.38
н28	440739.13	1354146.64
н29	440736.98	1354134.76
н30	440735.43	1354124.61
н31	440734.13	1354114.42
н32	440731.46	1354089.44
н33	440730.41	1354079.57
н34	440728.05	1354060.00
н35	440724.06	1354035.96
н36	440717.38	1354007.55
н37	440714.69	1353998.20
н38	440707.97	1353977.82
н39	440654.63	1353834.36
н40	440631.80	1353768.46
н41	440615.49	1353726.54
н42	440608.87	1353706.78
н43	440604.65	1353690.29
н44	440601.13	1353671.11
н45	440599.85	1353671.46
н46	440598.41	1353662.31
н47	440599.97	1353662.06
н48	440594.54	1353616.98
н49	440590.48	1353598.89
н50	440584.19	1353578.78
н51	440575.37	1353556.17
н52	440568.34	1353538.35
н53	440560.21	1353513.61
н54	440553.79	1353484.29
н55	440548.35	1353447.61
н56	440545.77	1353397.62
н57	440544.97	1353387.92
н58	440542.22	1353357.84
н59	440541.65	1353347.34
н60	440541.71	1353336.56
н61	440544.37	1353316.76
н62	440549.47	1353299.83
н63	440558.11	1353278.96
н64	440562.43	1353270.14
н65	440596.7	1353214.72
н66	440603.24	1353200.89
н67	440604.96	1353193.95
н68	440605.59	1353186.07
н69	440605.02	1353173.74
н70	440602.24	1353143.22

Инв. № подл.	Подп. и дата	Взам. инв. №

Изм.	Кол.уч.	Лист	№ док.	Подп.	Дата

20/413-ППТ.1.ТЧ

Лист

54

№ п/п	Координаты	
	X	Y
н71	440600.74	1353106.46
н72	440600.76	1353090.32
н73	440597.02	1353069.86
н74	440583.08	1353039.17
н75	440575.89	1353021.18
н76	440568.12	1352995.25
н77	440565.85	1352985.28
н78	440558.70	1352952.04
н79	440554.93	1352936.78
н80	440552.16	1352926.98
н81	440457.62	1352607.48
н82	440446.32	1352580.71
н83	440434.71	1352566.41
н84	440402.19	1352539.49
н85	440380.17	1352522.04
н86	440356.30	1352504.08
н87	440332.94	1352485.45
н88	440310.10	1352466.18
н89	440287.81	1352446.29
н90	440271.73	1352430.28
н91	440257.09	1352412.94
н92	440244.01	1352394.39
н93	440232.58	1352374.78
н94	440163.27	1352238.82
н95	440107.28	1352135.49
н96	440086.04	1352096.82
н97	440071.43	1352074.84
н98	440058.74	1352062.62
н99	439960.40	1352007.72
н100	439844.75	1351956.16
н101	439829.29	1351949.19
н102	439812.77	1351945.31
н103	439779.06	1351947.27
н104	439738.74	1351957.97
н105	439699.34	1351971.67
н106	439644.35	1351998.80
н107	439624.10	1352005.80
н108	439596.82	1352012.74
н109	439547.67	1352018.83
н110	439491.25	1352021.02
н111	439448.61	1352022.80
н112	439406.58	1352030.25
н113	439362.75	1352038.59
н114	439318.48	1352044.20

Инв. № подл.	Подп. и дата	Взам. инв. №

Изм.	Кол.уч.	Лист	№ док.	Подп.	Дата

20/413-ППТ.1.ТЧ

Лист

55

№ п/п	Координаты	
	X	Y
н115	439145.23	1352061.54
н116	439139.06	1352062.00
н117	439132.88	1352062.04
н118	439126.71	1352061.66
н119	439120.57	1352060.86
н120	439118.78	1352066.27
н121	439103.32	1352061.02
н122	439104.87	1352057.07
н123	439099.55	1352055.29
н124	439094.36	1352053.16
н125	439089.32	1352050.69
н126	439084.45	1352047.89
н127	439072.44	1352040.87
н128	439060.80	1352033.23
н129	439049.58	1352024.99
н130	439038.81	1352016.19
н131	439028.50	1352006.83
н132	439018.70	1351996.94
н133	439009.43	1351986.56
н134	439000.71	1351975.72
н135	438969.98	1351936.13
н136	438963.35	1351927.01
н137	438955.69	1351918.74
н138	438955.03	1351919.63
н139	438942.86	1351913.94
н140	438944.49	1351908.48
н141	438940.36	1351905.64
н142	438931.57	1351899.42
н143	438923.07	1351892.81
н144	438906.99	1351878.48
н145	438892.26	1351862.78
н146	438878.99	1351845.82
н147	438873.24	1351837.35
н148	438867.01	1351829.22
н149	438849.33	1351812.30
н150	438841.19	1351819.92
н151	438811.38	1351798.01
н152	438815.81	1351791.97
н153	438814.24	1351785.30
н154	438801.95	1351778.97
н155	438789.24	1351773.54
н156	438776.17	1351769.02
н157	438762.81	1351765.45
н158	438675.93	1351745.75

Инв. № подл.	Подп. и дата	Взам. инв. №

Изм.	Кол.уч.	Лист	№ док.	Подп.	Дата

20/413-ППТ.1.ТЧ

Лист

56

№ п/п	Координаты	
	X	Y
н159	438602.18	1351733.18
н160	438507.44	1351718.05
н161	438487.81	1351713.37
н162	438468.40	1351707.85
н163	438449.25	1351701.50
н164	438441.38	1351698.53
н165	438430.49	1351694.06
н166	438420.85	1351690.11
н167	438411.22	1351686.16
н168	438410.40	1351689.45
н169	438395.07	1351686.21
н170	438395.56	1351683.32
н171	438383.51	1351680.51
н172	438371.32	1351678.36
н173	438359.04	1351676.88
н174	438346.69	1351676.08
н175	438297.50	1351676.91
н176	438291.88	1351677.74
н177	438286.44	1351679.33
н178	438281.26	1351681.68
н179	438276.47	1351684.71
н180	438272.14	1351688.39
н181	438268.37	1351692.63
н182	438265.23	1351697.36
н183	438262.77	1351702.48
н184	438260.67	1351708.30
н185	438258.86	1351714.21
н186	438257.33	1351720.20
н187	438256.09	1351726.26
н188	438255.14	1351732.38
н189	438254.49	1351738.53
н190	438254.14	1351744.70
н191	438254.08	1351750.89
н192	438252.51	1351770.75
н193	438252.19	1351790.68
н194	438255.28	1351790.66
н195	438255.23	1351806.17
н196	438252.22	1351806.16
н197	438252.80	1351815.95
н198	438252.92	1351823.90
н199	438251.47	1351839.50
н200	438247.70	1351855.14
н201	438245.01	1351862.62
н202	438241.79	1351869.88

Инв. № подл.	Подп. и дата	Взам. инв. №

Изм.	Кол.уч.	Лист	№ док.	Подп.	Дата

20/413-ППТ.1.ТЧ

Лист

57

№ п/п	Координаты	
	X	Y
н203	438238.05	1351876.89
н204	438229.66	1351893.19
н205	438221.63	1351909.67
н206	438213.96	1351926.32
н207	438206.67	1351943.13
н208	438199.21	1351958.87
н209	438194.74	1351966.34
н210	438189.79	1351973.51
н211	438188.42	1351975.64
н212	438184.39	1351980.34
н213	438178.56	1351986.81
н214	438172.32	1351992.89
н215	438165.70	1351998.55
н216	438167.84	1352001.35
н217	438155.96	1352011.75
н218	438152.92	1352008.03
н219	438116.61	1352035.51
н220	438087.38	1352055.63
н221	438057.50	1352072.16
н222	438027.16	1352087.84
н223	438017.89	1352093.03
н224	438008.24	1352097.49
н225	437998.29	1352101.21
н226	437988.08	1352104.17
н227	437977.68	1352106.35
н228	437967.14	1352107.73
н229	437956.53	1352108.30
н230	437945.91	1352108.07
н231	437854.46	1352096.39
н232	437787.33	1352089.27
н233	437687.09	1352077.88
н234	437686.66	1352081.90
н235	437668.02	1352080.19
н236	437668.38	1352076.14
н237	437662.82	1352075.32
н197	438252.8	1351815.95
н198	438252.92	1351823.90
н199	438251.47	1351839.50
н200	438247.70	1351855.14
н201	438245.01	1351862.62
н202	438241.79	1351869.88
н203	438238.05	1351876.89
н204	438229.66	1351893.19
н205	438221.63	1351909.67

Взам. инв. №	
Подп. и дата	
Инв. № подл.	

Изм.	Кол.уч.	Лист	№ док.	Подп.	Дата

20/413-ППТ.1.ТЧ

Лист

58

№ п/п	Координаты	
	X	Y
н206	438213.96	1351926.32
н207	438206.67	1351943.13
н208	438199.21	1351958.87
н209	438194.74	1351966.34
н210	438189.79	1351973.51
н211	438188.42	1351975.64
н212	438184.39	1351980.34
н213	438178.56	1351986.81
н214	438172.32	1351992.89
н215	438165.70	1351998.55
н216	438167.84	1352001.35
н217	438155.96	1352011.75
н218	438152.92	1352008.03
н219	438116.61	1352035.51
н220	438087.38	1352055.63
н221	438057.50	1352072.16
н222	438027.16	1352087.84
н223	438017.89	1352093.03
н224	438008.24	1352097.49
н225	437998.29	1352101.21
н226	437988.08	1352104.17
н227	437977.68	1352106.35
н228	437967.14	1352107.73
н229	437956.53	1352108.30
н230	437945.91	1352108.07
н231	437854.46	1352096.39
н232	437787.33	1352089.27
н233	437687.09	1352077.88
н234	437686.66	1352081.90
н235	437668.02	1352080.19
н236	437668.38	1352076.14
н237	437662.82	1352075.32
н238	437657.30	1352074.26
н239	437651.82	1352072.96
н240	437646.41	1352071.44
н241	437644.95	1352071.48
н242	437643.57	1352071.94
н243	437642.39	1352072.78
н244	437641.50	1352073.94
н245	437637.39	1352080.98
н246	437622.42	1352075.17
н247	437624.77	1352065.86
н248	437624.90	1352064.65
н249	437624.58	1352063.48

Инв. № подл.	Подп. и дата	Взам. инв. №

Изм.	Кол.уч.	Лист	№ док.	Подп.	Дата

20/413-ППТ.1.ТЧ

Лист

59

№ п/п	Координаты	
	X	Y
н250	437623.85	1352062.50
н251	437622.81	1352061.86
н252	437615.93	1352057.44
н253	437609.46	1352052.44
н254	437603.43	1352046.91
н255	437597.91	1352040.88
н256	437592.92	1352034.39
н257	437588.51	1352027.51
н258	437584.71	1352020.27
н259	437581.54	1352012.73
н260	437485.07	1351778.40
н261	437480.91	1351768.41
н262	437475.86	1351758.83
н263	437469.97	1351749.75
н264	437463.29	1351741.24
н265	437428.93	1351702.59
н266	437424.05	1351697.16
н267	437418.86	1351692.02
н268	437413.39	1351687.18
н269	437407.65	1351682.66
н270	437337.14	1351639.04
н271	437325.48	1351631.11
н272	437314.32	1351622.49
н273	437303.70	1351613.21
н274	437293.67	1351603.29
н275	437213.94	1351519.84
н276	437201.96	1351507.25
н277	437190.42	1351494.26
н278	437179.32	1351480.88
н279	437168.68	1351467.13
н280	437161.23	1351458.99
н281	437154.18	1351450.51
н282	437147.54	1351441.70
н283	437141.32	1351432.58
н284	437135.55	1351423.18
н285	437130.24	1351413.51
н286	437125.39	1351403.60
н287	437121.02	1351393.47
н288	437117.36	1351385.24
н289	437113.00	1351377.37
н290	437107.97	1351369.90
н291	437102.30	1351362.91
н292	437099.69	1351365.23
н293	437088.79	1351353.39

Инв. № подл.	Подп. и дата	Взам. инв. №

Изм.	Кол.уч.	Лист	№ док.	Подп.	Дата

20/413-ППТ.1.ТЧ

Лист

60

№ п/п	Координаты	
	X	Y
н294	437090.89	1351351.35
н295	437063.41	1351330.44
н296	437034.97	1351310.87
н297	437030.39	1351308.39
н298	437025.45	1351306.71
н299	437020.30	1351305.87
н300	437015.08	1351305.91
н301	437007.08	1351305.86
н302	436990.00	1351303.45
н303	436975.23	1351299.94
н304	436970.07	1351298.30
н305	436965.18	1351296.47
н306	436947.35	1351290.27
н307	436946.01	1351289.73
н308	436927.33	1351283.16
н309	436907.88	1351278.21
н310	436851.15	1351258.34
н311	436822.88	1351249.08
н312	436783.38	1351236.98
н313	436773.33	1351236.04
н314	436772.52	1351231.05
н315	436765.68	1351227.62
н316	436756.49	1351223.33
н317	436742.86	1351216.60
н318	436720.60	1351205.15
н319	436508.70	1351103.39
н320	436495.14	1351096.47
н321	436481.79	1351089.26
н322	436424.63	1351057.56
н323	436420.11	1351054.83
н324	436415.62	1351051.92
н325	436411.20	1351048.76
н326	436406.88	1351045.37
н327	436402.63	1351041.59
н328	436398.75	1351037.58
н329	436395.10	1351033.31
н330	436391.72	1351028.83
н331	436388.63	1351024.14
н332	436385.82	1351019.27
н333	436383.33	1351014.23
н334	436381.15	1351009.06
н335	436379.90	1351005.61
н336	436379.30	1351003.65
н337	436377.89	1350998.30

Инв. № подл.	Подп. и дата	Взам. инв. №

Изм.	Кол.уч.	Лист	№ док.	Подп.	Дата

20/413-ППТ.1.ТЧ

Лист

61

№ п/п	Координаты	
	X	Y
н338	436376.79	1350992.94
н339	436375.88	1350987.63
н340	436374.68	1350977.13
н341	436373.73	1350963.67
н342	436372.85	1350952.29
н343	436370.37	1350952.34
н344	436369.62	1350946.46
н345	436367.66	1350935.55
н346	436370.12	1350933.88
н347	436370.08	1350923.04
н348	436369.92	1350921.82
н349	436369.85	1350911.38
н350	436370.45	1350901.25
н351	436370.31	1350891.17
н352	436370.32	1350885.20
н353	436367.43	1350873.17
н354	436367.72	1350868.01
н355	436371.59	1350855.32
н356	436372.50	1350840.76
н357	436372.88	1350831.06
н358	436372.86	1350821.66
н359	436372.65	1350817.09
н360	436371.92	1350809.94
н361	436370.87	1350803.65
н362	436369.29	1350796.04
н363	436365.70	1350779.35
н364	436360.60	1350744.80
н365	436358.51	1350736.52
н366	436356.53	1350731.70
н367	436353.48	1350723.07
н368	436351.49	1350719.08
н369	436346.88	1350711.18
н370	436344.31	1350707.31
н371	436341.57	1350703.46
н372	436329.88	1350692.56
н373	436317.24	1350677.79
н374	436310.01	1350672.84
н375	436286.55	1350656.77
н376	436281.38	1350666.07
н377	436269.14	1350659.27
н378	436273.66	1350651.15
н379	436252.05	1350642.24
н380	436242.92	1350639.56
н381	436238.22	1350638.44

Инв. № подл.	Подп. и дата	Взам. инв. №

Изм.	Кол.уч.	Лист	№ док.	Подп.	Дата

20/413-ППТ.1.ТЧ

Лист

62

№ п/п	Координаты	
	X	Y
н382	436237.66	1350639.65
н383	436227.71	1350637.56
н384	436227.68	1350635.92
н385	436159.93	1350619.72
н386	436101.16	1350605.64
н387	436077.46	1350598.91
н388	436057.02	1350592.60
н389	436043.09	1350587.43
н390	436028.93	1350582.98
н391	435997.21	1350573.03
н392	435994.54	1350572.97
н393	435987.59	1350570.72
н394	435984.75	1350570.08
н395	435966.32	1350563.02
н396	435963.47	1350562.62
н397	435955.29	1350560.32
н398	435887.95	1350538.56
н399	435878.79	1350535.77
н400	435870.52	1350535.84
н401	435850.51	1350530.65
н402	435835.83	1350523.88
н403	435812.77	1350518.35
н404	435793.32	1350513.95
н405	435780.10	1350512.22
н406	435772.97	1350510.19
н407	435755.94	1350503.65
н408	435753.86	1350502.35
н409	435735.25	1350495.68
н410	435715.68	1350489.90
н411	435697.75	1350480.35
н412	435683.92	1350475.15
н413	435675.25	1350471.85
н414	435660.42	1350465.72
н415	435655.67	1350463.62
н416	435646.27	1350459.07
н417	435641.50	1350456.99
н418	435632.70	1350452.05
н419	435628.18	1350450.43
н420	435624.49	1350449.28
н421	435614.99	1350441.68
н422	435613.75	1350440.99
н423	435606.50	1350437.41
н424	435604.52	1350436.60
н425	435588.73	1350427.14

Взам. инв. №	
Подп. и дата	
Инв. № подл.	

Изм.	Кол.уч.	Лист	№ док.	Подп.	Дата

20/413-ППТ.1.ТЧ

Лист

63

№ п/п	Координаты	
	X	Y
н426	435586.49	1350425.38
н427	435571.27	1350418.46
н428	435563.07	1350414.52
н429	435534.98	1350400.54
н430	435527.24	1350395.54
н431	435517.92	1350389.90
н432	435510.57	1350384.97
н433	435501.08	1350377.88
н434	435493.82	1350372.46
н435	435493.01	1350370.13
н436	435487.34	1350366.00
н437	435485.36	1350364.18
н438	435483.13	1350363.49
н439	435478.92	1350358.54
н440	435471.64	1350351.68
н441	435456.95	1350337.32
н442	435444.73	1350324.26
н443	435443.37	1350322.98
н444	435430.74	1350313.31
н445	435429.19	1350312.17
н446	435427.52	1350310.32
н447	435426.46	1350307.45
н448	435425.97	1350306.98
н449	435419.17	1350308.70
н450	435408.44	1350305.38
н451	435401.44	1350301.67
н452	435399.96	1350293.82
н453	435396.34	1350290.5
н454	435401.45	1350280.64
н455	435402.94	1350281.27
н456	435403.93	1350279.40
н457	435401.72	1350277.41
н458	435400.69	1350276.52
н459	435399.58	1350275.98
н460	435397.42	1350274.35
н461	435396.26	1350274.10
н462	435393.53	1350274.33
н463	435388.61	1350271.57
н464	435386.48	1350269.93
н465	435384.07	1350266.26
н466	435380.95	1350262.18
н467	435381.15	1350260.18
н468	435377.86	1350256.12
н469	435370.50	1350250.27

Инв. № подл.	Подп. и дата	Взам. инв. №

Изм.	Кол.уч.	Лист	№ док.	Подп.	Дата

20/413-ППТ.1.ТЧ

Лист

64

№ п/п	Координаты	
	X	Y
н470	435366.49	1350247.81
н471	435361.36	1350245.20
н472	435358.25	1350240.44
н473	435355.02	1350237.29
н474	435352.14	1350235.05
н475	435345.92	1350235.57
н476	435332.77	1350231.53
н477	435328.40	1350229.82
н478	435324.08	1350227.67
н479	435321.96	1350226.40
н480	435319.19	1350224.23
н481	435311.55	1350212.83
н482	435310.35	1350205.12
н483	435309.90	1350202.36
н484	435307.72	1350202.40
н485	435301.25	1350187.51
н486	435301.97	1350182.83
н487	435302.01	1350181.71
н488	435299.61	1350178.96
н489	435298.37	1350177.29
н490	435296.39	1350175.50
н491	435293.66	1350170.86
н492	435298.89	1350167.08
н493	435297.02	1350161.77
н494	435296.12	1350159.7
н495	435294.52	1350154.17
н496	435293.41	1350150.96
н497	435292.66	1350149.13
н498	435292.37	1350147.77
н499	435288.26	1350147.63
н500	435287.64	1350143.45
н501	435287.23	1350141.86
н502	435286.64	1350140.09
н503	435285.99	1350137.96
н504	435285.49	1350136.22
н505	435279.55	1350116.74
н506	435274.30	1350109.00
н507	435272.84	1350103.49
н508	435269.55	1350097.49
н509	435262.02	1350087.20
н510	435260.78	1350084.34
н511	435258.77	1350081.39
н512	435257.55	1350079.88
н513	435252.33	1350073.81

Инв. № подл.	Подп. и дата	Взам. инв. №

Изм.	Кол.уч.	Лист	№ док.	Подп.	Дата

20/413-ППТ.1.ТЧ

Лист

65

№ п/п	Координаты	
	X	Y
н514	435249.05	1350068.93
н515	435245.73	1350062.67
н516	435244.08	1350060.01
н517	435238.67	1350054.04
н518	435231.99	1350049.01
н519	435228.36	1350047.71
н520	435221.38	1350043.1
н521	435216.67	1350040.41
н522	435207.35	1350036.04
н523	435201.59	1350033.18
н524	435197.78	1350030.75
н525	435190.48	1350025.62
н526	435186.94	1350022.60
н527	435183.52	1350019.24
н528	435180.53	1350015.63
н529	435179.31	1350013.97
н530	435176.33	1350010.93
н531	435174.65	1350009.06
н532	435173.25	1350006.74
н533	435172.34	1350004.39
н534	435172.77	1350003.13
н535	435170.77	1349999.66
н536	435170.41	1349999.46
н537	435156.57	1350004.27
н538	435151.98	1349991.06
н539	435163.94	1349986.85
н540	435161.55	1349982.18
н541	435137.00	1349949.40
н542	435124.50	1349944.19
н543	435100.76	1349950.82
н544	435074.71	1349966.91
н545	435077.98	1349970.90
н546	435080.48	1349977.37
н547	435073.97	1349983.66
н548	435068.56	1349981.26
н549	435067.79	1349981.41
н550	435067.14	1349981.86
н551	435057.20	1349986.34
н552	435053.06	1349990.50
н553	435048.67	1349993.81
н554	435041.94	1349997.22
н555	435035.55	1349991.65
н556	435035.80	1349990.94
н557	434974.29	1350028.93

Инв. № подл.	Подп. и дата	Взам. инв. №

Изм.	Кол.уч.	Лист	№ док.	Подп.	Дата

20/413-ППТ.1.ТЧ

Лист

66

№ п/п	Координаты	
	X	Y
н558	434976.43	1350033.51
н559	434965.56	1350038.60
н560	434964.01	1350035.28
н561	434956.95	1350039.63
н562	434865.55	1350096.08
н563	434856.19	1350101.86
н564	434844.70	1350104.11
н565	434842.22	1350104.69
н566	434832.43	1350107.76
н567	434827.12	1350109.39
н568	434823.27	1350111.53
н569	434814.32	1350114.37
н570	434816.13	1350121.92
н571	434804.47	1350124.73
н572	434802.51	1350116.60
н573	434793.77	1350119.02
н574	434784.13	1350121.45
н575	434736.70	1350133.36
н576	434719.68	1350134.99
н577	434707.11	1350135.11
н578	434694.71	1350134.61
н579	434688.47	1350134.11
н580	434672.40	1350132.52
н581	434656.58	1350131.21
н582	434640.81	1350130.42
н583	434635.15	1350130.26
н584	434629.28	1350130.19
н585	434626.43	1350129.99
н586	434621.39	1350129.18
н587	434617.82	1350128.93
н588	434612.16	1350128.92
н589	434596.45	1350129.77
н590	434587.78	1350130.37
н591	434568.65	1350133.39
н592	434546.43	1350135.70
н593	434530.77	1350137.68
н594	434531.73	1350144.60
н595	434520.26	1350146.19
н596	434518.10	1350138.95
н597	434488.20	1350142.21
н598	434474.85	1350142.82
н599	434463.58	1350143.75
н600	434454.78	1350143.76
н601	434444.67	1350143.08

Инв. № подл.	Подп. и дата	Взам. инв. №

Изм.	Кол.уч.	Лист	№ док.	Подп.	Дата

20/413-ППТ.1.ТЧ

Лист

67

№ п/п	Координаты	
	X	Y
н602	434439.28	1350142.63
н603	434434.59	1350142.92
н604	434429.99	1350142.28
н605	434421.28	1350140.26
н606	434415.12	1350138.76
н607	434385.56	1350134.02
н608	434374.56	1350131.64
н609	434361.38	1350130.21
н610	434347.84	1350129.60
н611	434328.86	1350126.53
н612	434318.97	1350128.84
н613	434318.97	1350134.05
н614	434306.94	1350134.05
н615	434307.00	1350127.67
н616	434306.07	1350127.25
н617	434294.01	1350127.50
н618	434285.64	1350126.21
н619	434276.81	1350127.74
н620	434249.84	1350129.62
н621	434227.41	1350129.65
н622	434210.05	1350130.09
н623	434200.75	1350129.50
н624	434193.96	1350128.35
н625	434186.83	1350127.50
н626	434175.71	1350126.01
н627	434173.09	1350125.92
н628	434171.63	1350126.57
н629	434171.71	1350135.74
н630	434161.68	1350135.74
н631	434161.70	1350126.44
н632	434157.50	1350136.27
н633	434156.95	1350136.10
н634	434155.54	1350144.53
н635	434139.65	1350143.99
н636	434137.56	1350145.47
н637	434135.52	1350160.29
н638	434125.51	1350160.44
н639	434124.83	1350155.22
н640	434122.96	1350153.61
н641	434119.56	1350153.36
н642	434112.58	1350152.79
н643	434111.25	1350141.99
н644	434123.00	1350139.74
н645	434123.82	1350125.36

Инв. № подл.	Подп. и дата	Взам. инв. №

Изм.	Кол.уч.	Лист	№ док.	Подп.	Дата

20/413-ППТ.1.ТЧ

Лист

68

№ п/п	Координаты	
	X	Y
н646	434103.97	1350123.06
н647	434084.15	1350120.36
н648	434080.42	1350117.91
н649	434077.23	1350117.76
н650	434077.03	1350119.48
н651	433994.13	1350109.77
н652	433990.73	1350110.84
н653	433976.71	1350109.33
н654	433941.54	1350103.63
н655	433940.07	1350108.80
н656	433930.19	1350105.99
н657	433931.56	1350100.01
н658	433912.99	1350094.43
н659	433896.24	1350105.12
н660	433889.09	1350098.29
н661	433893.62	1350093.52
н662	433894.93	1350089.51
н663	433862.39	1350077.11
н664	433865.58	1350066.77
н665	433879.28	1350067.85
н666	433913.33	1350078.10
н667	433939.45	1350084.14
н668	433982.09	1350092.65
н669	433997.53	1350094.32
н670	434074.12	1350102.19
н671	434074.94	1350101.92
н672	434077.25	1350099.98
н673	434095.27	1350102.35
н674	434109.32	1350103.91
н675	434121.91	1350104.61
н676	434128.93	1350106.04
н677	434133.88	1350107.24
н678	434138.9	1350108.07
н679	434145.94	1350108.88
н680	434161.46	1350109.51
н681	434161.85	1350107.25
н682	434171.74	1350107.13
н683	434172.05	1350109.82
н684	434190.04	1350109.97
н685	434201.89	1350109.82
н686	434202.78	1350109.37
н687	434209.71	1350107.91
н688	434217.12	1350107.75
н689	434223.69	1350104.05

Инв. № подл.	Подп. и дата	Взам. инв. №

Изм.	Кол.уч.	Лист	№ док.	Подп.	Дата

20/413-ППТ.1.ТЧ

Лист

69

№ п/п	Координаты	
	X	Y
н690	434238.8	1350105.42
н691	434249.84	1350109.01
н692	434288.15	1350108.23
н693	434311.40	1350107.35
н694	434317.01	1350107.35
н695	434317.27	1350108.74
н696	434328.55	1350109.42
н697	434338.51	1350109.69
н698	434343.86	1350110.08
н699	434365.40	1350112.04
н700	434381.94	1350114.59
н701	434395.01	1350116.84
н702	434408.66	1350118.97
н703	434437.46	1350123.17
н704	434463.21	1350125.21
н705	434477.58	1350124.74
н706	434490.38	1350123.84
н707	434500.09	1350122.85
н708	434513.41	1350121.30
н709	434520.45	1350118.77
н710	434523.88	1350118.29
н711	434531.63	1350119.8
н712	434554.24	1350117.14
н713	434565.20	1350116.04
н714	434575.34	1350115.23
н715	434585.46	1350113.83
н716	434593.87	1350110.88
н717	434596.74	1350110.61
н718	434599.12	1350111.1
н719	434600.8	1350111.27
н720	434602.28	1350111.19
н721	434604.26	1350110.77
н722	434608.17	1350110.02
н723	434611.74	1350109.21
н724	434613.79	1350108.23
н725	434616.30	1350107.51
н726	434618.82	1350107.21
н727	434627.06	1350107.28
н728	434631.94	1350107.51
н729	434638.38	1350108.06
н730	434652.69	1350109.79
н731	434662.78	1350111.07
н732	434674.61	1350113.10
н733	434684.43	1350114.46

Инв. № подл.	Подп. и дата	Взам. инв. №

Изм.	Кол.уч.	Лист	№ док.	Подп.	Дата

20/413-ППТ.1.ТЧ

Лист

70

№ п/п	Координаты	
	X	Y
н734	434688.06	1350114.99
н735	434695.62	1350115.12
н736	434705.22	1350114.91
н737	434716.22	1350114.19
н738	434734.02	1350108.81
н739	434773.72	1350098.72
н740	434783.54	1350095.91
н741	434787.51	1350095.33
н742	434791.55	1350094.35
н743	434793.68	1350094.17
н744	434797.67	1350093.51
н745	434800.32	1350093.49
н746	434804.06	1350094.09
н747	434813.02	1350092.77
н748	434815.12	1350091.77
н749	434822.90	1350089.56
н750	434828.63	1350087.84
н751	434841.59	1350084.04
н752	434850.56	1350080.96
н753	434855.73	1350078.85
н754	434867.74	1350073.32
н755	434874.35	1350069.63
н756	434880.91	1350065.60
н757	434885.68	1350062.39
н758	434922.02	1350034.50
н759	434939.76	1350020.74
н760	434949.11	1350016.48
н761	434951.87	1350014.49
н762	434953.80	1350012.38
н763	434954.82	1350010.59
н764	434956.63	1350008.88
н765	434959.26	1350007.77
н766	434961.17	1350007.45
н767	434965.90	1350005.82
н768	434971.69	1350000.17
н769	434973.85	1349999.07
н770	434989.57	1349990.33
н771	435023.53	1349968.6
н772	435026.03	1349967.51
н773	435057.48	1349947.56
н774	435060.06	1349946.08
н775	435082.99	1349931.37
н776	435085.45	1349929.87
н777	435090.21	1349926.83

Инв. № подл.	Подп. и дата	Взам. инв. №

Изм.	Кол.уч.	Лист	№ док.	Подп.	Дата

20/413-ППТ.1.ТЧ

Лист

71

№ п/п	Координаты	
	X	Y
н778	435094.36	1349924.63
н779	435098.75	1349922.64
н780	435103.54	1349920.88
н781	435111.11	1349919.24
н782	435113.79	1349918.94
н783	435119.06	1349918.77
н784	435122.08	1349918.68
н785	435129.61	1349918.18
н786	435132.78	1349917.72
н787	435136.39	1349918.58
н788	435139.29	1349919.61
н789	435142.09	1349920.95
н790	435144.69	1349922.53
н791	435147.09	1349924.32
н792	435149.10	1349926.11
н793	435152.56	1349928.77
н794	435152.98	1349928.88
н795	435153.89	1349928.52
н796	435162.06	1349920.56
н797	435169.31	1349929.33
н798	435172.76	1349935.62
н799	435176.38	1349940.62
н800	435181.52	1349946.02
н801	435182.93	1349950.68
н802	435181.47	1349954.69
н803	435177.41	1349957.61
н804	435174.55	1349959.07
н805	435178.64	1349963.9
н806	435180.51	1349966.64
н807	435183.75	1349972.96
н808	435187.48	1349978.86
н809	435193.91	1349990.75
н810	435196.03	1349993.25
н811	435199.79	1349997.38
н812	435200.71	1349998.91
н813	435204.98	1350006.20
н814	435205.83	1350007.38
н815	435209.29	1350011.05
н816	435212.71	1350014.18
н817	435220.45	1350020.20
н818	435225.82	1350023.00
н819	435234.66	1350027.00
н820	435238.57	1350028.94
н821	435244.06	1350031.89

Взам. инв. №	
Подп. и дата	
Инв. № подл.	

Изм.	Кол.уч.	Лист	№ док.	Подп.	Дата

20/413-ППТ.1.ТЧ

Лист

72

№ п/п	Координаты	
	X	Y
н822	435246.11	1350032.95
н823	435250.09	1350035.47
н824	435253.75	1350038.28
н825	435255.34	1350039.74
н826	435257.41	1350040.84
н827	435259.87	1350043.17
н828	435262.32	1350046.29
н829	435262.57	1350046.60
н830	435265.26	1350049.68
н831	435268.19	1350051.42
н832	435275.69	1350059.22
н833	435277.93	1350063.92
н834	435280.20	1350070.06
н835	435281.56	1350075.33
н836	435281.88	1350077.08
н837	435287.47	1350087.76
н838	435290.82	1350095.62
н839	435290.47	1350097.91
н840	435292.78	1350100.04
н841	435294.58	1350103.68
н842	435297.79	1350109.33
н843	435306.33	1350127.17
н844	435310.95	1350134.72
н845	435313.23	1350138.70
н846	435314.36	1350141.13
н847	435315.09	1350143.38
н848	435315.73	1350145.72
н849	435316.86	1350151.96
н850	435318.24	1350157.77
н851	435319.79	1350163.36
н852	435320.30	1350164.78
н853	435321.36	1350166.42
н854	435323.60	1350172.17
н855	435325.82	1350178.35
н856	435326.57	1350179.07
н857	435328.50	1350180.37
н858	435330.02	1350182.47
н859	435331.62	1350186.02
н860	435332.70	1350189.45
н861	435333.85	1350192.44
н862	435334.52	1350193.61
н863	435336.61	1350196.04
н864	435341.66	1350201.28
н865	435343.51	1350203.10

Инв. № подл.	Подп. и дата	Взам. инв. №

Изм.	Кол.уч.	Лист	№ док.	Подп.	Дата

20/413-ППТ.1.ТЧ

Лист

73

№ п/п	Координаты	
	X	Y
н866	435345.34	1350197.96
н867	435355.59	1350199.86
н868	435355.46	1350205.75
н869	435356.33	1350213.90
н870	435363.39	1350218.64
н871	435367.60	1350221.62
н872	435375.42	1350228.21
н873	435379.19	1350231.36
н874	435383.29	1350234.35
н875	435387.18	1350237.66
н876	435391.00	1350240.63
н877	435395.48	1350243.37
н878	435401.28	1350248.69
н879	435404.11	1350251.29
н880	435410.50	1350258.84
н881	435414.11	1350261.54
н882	435417.79	1350265.07
н883	435422.44	1350270.15
н884	435428.78	1350275.46
н885	435433.34	1350279.63
н886	435443.54	1350289.65
н887	435447.20	1350294.20
н888	435451.68	1350298.24
н889	435458.49	1350305.57
н890	435459.95	1350306.93
н891	435464.01	1350311.32
н892	435472.57	1350319.19
н893	435475.19	1350321.66
н894	435477.57	1350323.85
н895	435478.73	1350325.37
н896	435483.68	1350329.83
н897	435485.49	1350330.65
н898	435489.75	1350334.40
н899	435492.64	1350338.21
н900	435500.41	1350344.73
н901	435510.04	1350352.31
н902	435519.19	1350359.04
н903	435527.12	1350364.39
н904	435536.09	1350356.51
н905	435545.37	1350362.17
н906	435542.50	1350373.73
н907	435575.91	1350392.99
н908	435583.4	1350396.66
н909	435600.89	1350406.65

Взам. инв. №	
Подп. и дата	
Инв. № подл.	

Изм.	Кол.уч.	Лист	№ док.	Подп.	Дата

20/413-ППТ.1.ТЧ

Лист

74

№ п/п	Координаты	
	X	Y
н910	435624.94	1350421.28
н911	435648.00	1350433.87
н912	435652.16	1350435.82
н913	435656.81	1350437.40
н914	435661.26	1350439.99
н915	435665.33	1350442.03
н916	435674.18	1350445.53
н917	435678.82	1350447.33
н918	435688.01	1350451.12
н919	435725.08	1350465.83
н920	435743.57	1350472.87
н921	435764.86	1350480.35
н922	435787.51	1350487.35
н923	435799.65	1350491.71
н924	435837.76	1350503.02
н925	435857.05	1350508.27
н926	435895.58	1350518.98
н927	435953.41	1350534.79
н928	435962.36	1350536.94
н929	435972.82	1350540.14
н930	435995.18	1350546.93
н931	436002.13	1350549.29
н932	436020.30	1350555.89
н933	436036.49	1350562.33
н934	436049.13	1350567.00
н935	436067.69	1350573.21
н936	436086.29	1350578.67
н937	436105.00	1350583.51
н938	436115.21	1350585.21
н939	436120.87	1350585.64
н940	436127.42	1350577.38
н941	436136.84	1350582.24
н942	436135.15	1350587.51
н943	436134.77	1350589.25
н944	436135.34	1350589.16
н945	436144.02	1350591.69
н946	436180.07	1350598.18
н947	436184.19	1350598.12
н948	436189.25	1350598.96
н949	436195.98	1350602.23
н950	436205.33	1350605.17
н951	436213.81	1350607.65
н952	436220.64	1350609.26
н953	436225.84	1350609.27

Взам. инв. №	
Подп. и дата	
Инв. № подл.	

Изм.	Кол.уч.	Лист	№ док.	Подп.	Дата

20/413-ППТ.1.ТЧ

Лист

75

№ п/п	Координаты	
	X	Y
н954	436243.57	1350613.83
н955	436252.05	1350615.54
н956	436254.85	1350616.75
н957	436257.45	1350618.71
н958	436262.10	1350619.36
н959	436272.45	1350624.42
н960	436275.63	1350622.80
н961	436283.28	1350625.20
н962	436291.99	1350628.73
н963	436307.32	1350637.69
н964	436311.15	1350639.67
н965	436319.51	1350644.94
н966	436321.28	1350648.89
н967	436326.83	1350647.65
н968	436333.68	1350657.11
н969	436331.80	1350658.00
н970	436333.21	1350659.45
н971	436335.96	1350663.13
н972	436339.53	1350668.46
н973	436344.87	1350677.36
н974	436346.96	1350680.75
н975	436354.88	1350689.75
н976	436365.18	1350700.35
н977	436373.02	1350714.74
н978	436377.85	1350731.92
н979	436383.17	1350752.51
н980	436386.55	1350774.45
н981	436390.81	1350797.07
н982	436392.57	1350814.40
н983	436391.62	1350834.56
н984	436391.67	1350850.23
н985	436391.17	1350863.92
н986	436393.69	1350868.40
н987	436393.46	1350877.57
н988	436391.57	1350886.40
н989	436393.31	1350916.24
н990	436394.70	1350943.70
н991	436395.33	1350961.12
н992	436397.79	1350983.05
н993	436400.74	1351000.99
н994	436404.11	1351008.54
н995	436409.97	1351019.40
н996	436423.40	1351032.71
н997	436439.65	1351042.68

Инв. № подл.	Подп. и дата	Взам. инв. №

Изм.	Кол.уч.	Лист	№ док.	Подп.	Дата

20/413-ППТ.1.ТЧ

Лист

76

№ п/п	Координаты	
	X	Y
н998	436455.66	1351052.26
н999	436476.03	1351062.73
н1000	436494.87	1351072.92
н1001	436513.02	1351081.91
н1002	436527.92	1351090.18
н1003	436569.55	1351110.61
н1004	436585.61	1351119.49
н1005	436604.78	1351128.33
н1006	436622.24	1351135.36
н1007	436663.64	1351154.63
н1008	436683.86	1351165.42
н1009	436698.94	1351172.85
н1010	436739.81	1351192.13
н1011	436756.41	1351199.29
н1012	436779.19	1351208.82
н1013	436806.52	1351219.05
н1014	436809.09	1351217.35
н1015	436811.34	1351216.93
н1016	436811.33	1351209.53
н1017	436819.82	1351209.64
н1018	436820.30	1351221.18
н1019	436825.41	1351225.77
н1020	436834.61	1351230.95
н1021	436839.00	1351232.71
н1022	436966.11	1351277.12
н1023	436975.18	1351279.79
н1024	436979.67	1351280.89
н1025	436985.48	1351282.02
н1026	436988.63	1351282.48
н1027	436997.56	1351282.78
н1028	437007.23	1351282.36
н1029	437014.24	1351282.41
н1030	437023.07	1351282.53
н1031	437031.76	1351284.07
н1032	437040.10	1351286.99
н1033	437047.85	1351291.21
н1034	437063.57	1351301.77
н1035	437079.01	1351312.73
н1036	437094.17	1351324.06
н1037	437109.03	1351335.78
н1038	437111.34	1351337.93
н1039	437113.68	1351335.96
н1040	437122.04	1351346.43
н1041	437120.39	1351348.01

Инв. № подл.	Подп. и дата	Взам. инв. №

Изм.	Кол.уч.	Лист	№ док.	Подп.	Дата

20/413-ППТ.1.ТЧ

Лист

77

№ п/п	Координаты	
	X	Y
н1042	437127.05	1351356.42
н1043	437133.01	1351365.34
н1044	437138.24	1351374.70
н1045	437142.72	1351384.45
н1046	437146.72	1351393.75
н1047	437151.17	1351402.84
н1048	437156.06	1351411.70
н1049	437161.38	1351420.31
н1050	437167.11	1351428.66
н1051	437173.23	1351436.71
н1052	437179.75	1351444.46
н1053	437186.63	1351451.88
н1054	437196.99	1351465.35
н1055	437207.82	1351478.45
н1056	437219.10	1351491.17
н1057	437230.81	1351503.48
н1058	437310.67	1351587.07
н1059	437319.66	1351595.96
н1060	437329.18	1351604.29
н1061	437339.18	1351612.02
н1062	437349.64	1351619.14
н1063	437420.82	1351663.18
н1064	437427.80	1351668.60
н1065	437434.45	1351674.42
н1066	437440.74	1351680.62
н1067	437446.67	1351687.17
н1068	437480.97	1351725.76
н1069	437488.93	1351735.87
н1070	437495.96	1351746.65
н1071	437501.99	1351758.02
н1072	437506.98	1351769.88
н1073	437603.44	1352004.20
н1074	437613.58	1352022.84
н1075	437623.20	1352033.26
н1076	437634.68	1352041.58
н1077	437648.8	1352047.53
н1078	437656.76	1352049.78
н1079	437672.99	1352052.98
н1080	437673.83	1352049.14
н1081	437691.88	1352052.06
н1082	437691.45	1352054.95
н1083	437789.87	1352065.91
н1084	437857.62	1352073.10
н1085	437947.65	1352084.63

Взам. инв. №	
Подп. и дата	
Инв. № подл.	

Изм.	Кол.уч.	Лист	№ док.	Подп.	Дата

20/413-ППТ.1.ТЧ

Лист

78

№ п/п	Координаты	
	X	Y
н1086	437956.57	1352084.80
н1087	437965.47	1352084.28
н1088	437974.31	1352083.08
н1089	437983.03	1352081.21
н1090	437991.59	1352078.68
н1091	437999.92	1352075.50
н1092	438007.99	1352071.69
н1093	438015.74	1352067.28
н1094	438045.53	1352051.91
н1095	438074.87	1352035.71
н1096	438102.85	1352016.45
н1097	438138.36	1351989.48
н1098	438137.42	1351987.88
н1099	438150.9	1351977.08
н1100	438152.22	1351978.88
н1101	438162.19	1351969.10
н1102	438171.04	1351958.30
н1103	438180.32	1351947.34
н1104	438184.96	1351934.13
н1105	438192.52	1351916.70
н1106	438200.47	1351899.44
н1107	438208.80	1351882.36
н1108	438217.50	1351865.47
н1109	438220.49	1351859.93
н1110	438223.07	1351854.19
н1111	438228.22	1351836.06
н1112	438229.42	1351823.54
н1113	438229.33	1351817.25
н1114	438228.81	1351811.26
н1115	438228.6	1351805.26
н1116	438226.06	1351805.29
н1117	438226.20	1351791.21
н1118	438228.69	1351791.29
н1119	438229.00	1351770.58
н1120	438230.57	1351749.93
н1121	438230.69	1351742.77
н1122	438231.15	1351735.62
н1123	438231.95	1351728.50
н1124	438233.08	1351721.43
н1125	438234.55	1351714.42
н1126	438236.34	1351707.48
н1127	438238.46	1351700.64
н1128	438240.90	1351693.9
н1129	438242.71	1351689.75

Инв. № подл.	Подп. и дата	Взам. инв. №

Изм.	Кол.уч.	Лист	№ док.	Подп.	Дата

20/413-ППТ.1.ТЧ

Лист

79

№ п/п	Координаты	
	X	Y
н1130	438244.81	1351685.73
н1131	438247.19	1351681.87
н1132	438249.84	1351678.19
н1133	438252.74	1351674.70
н1134	438255.88	1351671.43
н1135	438259.24	1351668.39
н1136	438262.81	1351665.59
н1137	438266.57	1351663.05
н1138	438270.50	1351660.78
н1139	438274.58	1351658.80
н1140	438278.79	1351657.11
н1141	438283.10	1351655.72
н1142	438287.51	1351654.64
н1143	438291.98	1351653.87
н1144	438296.49	1351653.42
н1145	438347.06	1351652.57
н1146	438360.55	1351653.22
н1147	438373.96	1351654.72
н1148	438387.26	1351657.06
н1149	438400.38	1351660.24
н1150	438400.84	1351658.16
н1151	438415.17	1351661.05
н1152	438414.68	1351663.65
н1153	438427.33	1351667.25
н1154	438439.34	1351672.61
н1155	438457.08	1351679.35
н1156	438475.08	1351685.32
н1157	438493.33	1351690.53
н1158	438511.78	1351694.95
н1159	438606.01	1351710.00
н1160	438680.50	1351722.69
н1161	438768.04	1351742.53
н1162	438782.17	1351746.28
н1163	438796.02	1351750.97
н1164	438809.52	1351756.58
н1165	438822.61	1351763.09
н1166	438835.23	1351770.46
н1167	438847.33	1351778.66
н1168	438858.86	1351787.66
н1169	438869.75	1351797.41
н1170	438877.66	1351805.59
н1171	438885.11	1351814.22
н1172	438892.05	1351823.25
н1173	438898.46	1351832.65

Взам. инв. №	
Подп. и дата	
Инв. № подл.	

Изм.	Кол.уч.	Лист	№ док.	Подп.	Дата

20/413-ППТ.1.ТЧ

Лист

80

№ п/п	Координаты	
	X	Y
н1174	438910.20	1351847.59
н1175	438923.19	1351861.46
н1176	438937.33	1351874.14
н1177	438944.77	1351880.00
н1178	438952.51	1351885.56
н1179	438953.09	1351884.67
н1180	438964.11	1351891.18
н1181	438962.76	1351893.45
н1182	438969.94	1351900.04
н1183	438976.72	1351907.06
н1184	438983.06	1351914.47
н1185	438988.95	1351922.24
н1186	439019.34	1351961.39
н1187	439027.34	1351971.35
н1188	439035.84	1351980.87
н1189	439044.84	1351989.93
н1190	439054.29	1351998.51
н1191	439064.19	1352006.58
н1192	439074.49	1352014.12
н1193	439085.17	1352021.12
н1194	439096.21	1352027.54
н1195	439100.64	1352030.17
н1196	439105.28	1352032.43
н1197	439110.08	1352034.30
н1198	439115.02	1352035.76
н1199	439116.32	1352032.37
н1200	439130.12	1352037.01
н1201	439129.74	1352038.35
н1202	439136.31	1352038.66
н1203	439142.87	1352038.16
н1204	439316.20	1352020.81
н1205	439358.92	1352015.40
н1206	439401.22	1352007.37
н1207	439445.82	1351999.47
н1208	439491.08	1351997.51
н1209	439546.72	1351995.35
н1210	439591.56	1351989.83
н1211	439634.94	1351977.24
н1212	439689.84	1351950.15
н1213	439731.22	1351935.69
н1214	439773.58	1351924.41
н1215	439815.60	1351921.98
н1216	439836.20	1351926.72
н1217	439855.54	1351935.26

Взам. инв. №	
Подп. и дата	
Инв. № подл.	

Изм.	Кол.уч.	Лист	№ док.	Подп.	Дата

20/413-ППТ.1.ТЧ

Лист

81

№ п/п	Координаты	
	X	Y
н1218	439970.30	1351986.39
н1219	440074.00	1352044.74
н1220	440089.26	1352059.53
н1221	440106.91	1352086.01
н1222	440154.82	1352174.21
н1223	440253.41	1352363.89
н1224	440263.81	1352381.74
н1225	440275.72	1352398.61
н1226	440289.04	1352414.39
н1227	440303.69	1352428.96
н1228	440333.35	1352455.21
н1229	440341.58	1352452.12
н1230	440353.98	1352462.44
н1231	440352.46	1352471.09
н1232	440394.19	1352503.19
н1233	440398.24	1352506.38
н1234	440440.39	1352539.92
н1235	440441.98	1352531.27
н1236	440461.97	1352530.73
н1237	440462.66	1352556.04
н1238	440468.14	1352571.43
н1239	440485.8	1352619.76
н1240	440574.35	1352919.14
н1241	440582.13	1352915.42
н1242	440599.07	1352927.09
н1243	440583.52	1352955.58
н1244	440591.03	1352990.01
н1245	440598.00	1353013.22
н1246	440604.68	1353029.91
н1247	440614.45	1353050.59
н1248	440619.68	1353062.41
н1249	440622.66	1353072.97
н1250	440624.25	1353088.13
н1251	440624.26	1353112.24
н1252	440625.92	1353144.22
н1253	440628.84	1353177.10
н1254	440628.94	1353190.54
н1255	440628.18	1353197.61
н1256	440624.85	1353210.28
н1257	440614.83	1353230.18
н1258	440583.27	1353281.03
н1259	440579.15	1353289.51
н1260	440571.58	1353307.80
н1261	440566.76	1353324.43

Взам. инв. №	
Подп. и дата	
Инв. № подл.	

Изм.	Кол.уч.	Лист	№ док.	Подп.	Дата

20/413-ППТ.1.ТЧ

Лист

82

№ п/п	Координаты	
	X	Y
н1262	440565.19	1353337.59
н1263	440565.34	1353351.31
н1264	440566.06	1353360.96
н1265	440569.21	1353395.97
н1266	440569.81	1353406.25
н1267	440572.49	1353453.65
н1268	440578.03	1353486.08
н1269	440582.87	1353507.40
н1270	440592.07	1353534.54
н1271	440606.45	1353571.23
н1272	440614.33	1353597.30
н1273	440618.56	1353617.95
н1274	440622.67	1353653.33
н1275	440623.36	1353653.22
н1276	440624.79	1353664.75
н1277	440623.99	1353664.88
н1278	440625.11	1353672.38
н1279	440631.44	1353700.20
н1280	440637.48	1353718.23
н1281	440657.32	1353769.72
н1282	440676.82	1353826.62
н1283	440730.79	1353971.88
н1284	440734.73	1353983.52
н1285	440737.19	1353991.43
н1286	440740.04	1354001.33
н1287	440747.12	1354031.42
н1288	440751.33	1354056.79
н1289	440752.13	1354062.91
н1290	440755.04	1354088.98
н1291	440758.05	1354116.50
н1292	440759.47	1354126.51
н1293	440760.99	1354135.68
н1294	440763.80	1354150.04
н1295	440774.39	1354199.24
н1296	440776.52	1354208.06
н1297	440779.07	1354217.36
н1298	440781.90	1354226.55
н1299	440785.01	1354235.65
н1300	440788.18	1354247.84
н1301	440789.64	1354250.45
н1302	440799.30	1354268.01
н1303	440808.59	1354285.83
н1304	440817.89	1354303.66
н1305	440819.92	1354307.55

Инв. № подл.	Подп. и дата	Взам. инв. №

Изм.	Кол.уч.	Лист	№ док.	Подп.	Дата

20/413-ППТ.1.ТЧ

Лист

83

№ п/п	Координаты	
	X	Y
н1306	440822.71	1354312.45
н1307	440827.66	1354321.16
н1308	440829.59	1354324.55
н1309	440850.50	1354356.02
н1310	440858.34	1354365.30
н1311	440864.23	1354370.73
н1312	440866.50	1354369.02
н1313	440877.05	1354382.98
н1314	440874.77	1354384.70
н1315	440905.19	1354417.08
н1316	440939.79	1354444.94
н1317	441007.18	1354490.03
н1318	441009.48	1354484.92
н1319	441017.23	1354490.21
н1320	441014.66	1354495.93
н1321	441061.84	1354527.90
н1	441107.63	1354558.86

Инв. № подл.	Подп. и дата	Взам. инв. №							20/413-ППТ.1.ТЧ	Лист
										84
			Изм.	Кол.уч.	Лист	№ док.	Подп.	Дата		

- обеспечение зрительной плавности автомобильной дороги, повышающей безопасность движения транспорта (согласно п.п. 6.1 ОДМ 218.4.005-2010).

Инв. № подл.	Подп. и дата	Взам. инв. №							20/413-ППТ.1.ТЧ	Лист
										87
			Изм.	Кол.уч.	Лист	№ док.	Подп.	Дата		

6 ИНФОРМАЦИЯ О НЕОБХОДИМОСТИ ОСУЩЕСТВЛЕНИЯ МЕРОПРИЯТИЙ ПО ЗАЩИТЕ СОХРАНЯЕМЫХ ОБЪЕКТОВ КАПИТАЛЬНОГО СТРОИТЕЛЬСТВА (ЗДАНИЕ, СТРОЕНИЕ, СООРУЖЕНИЕ, ОБЪЕКТЫ, СТРОИТЕЛЬСТВО КОТОРЫХ НЕ ЗАВЕРШЕНО), СУЩЕСТВУЮЩИХ И СТРОЯЩИХСЯ НА МОМЕНТ ПОДГОТОВКИ ПРОЕКТА ПЛАНИРОВКИ ТЕРРИТОРИИ, А ТАКЖЕ ОБЪЕКТОВ КАПИТАЛЬНОГО СТРОИТЕЛЬСТВА, ПЛАНИРУЕМЫХ К СТРОИТЕЛЬСТВУ В СООТВЕТСТВИИ С РАНЕЕ УТВЕРЖДЕННОЙ ДОКУМЕНТАЦИЕЙ ПО ПЛАНИРОВКЕ ТЕРРИТОРИИ, ОТ ВОЗМОЖНОГО НЕГАТИВНОГО ВОЗДЕЙСТВИЯ В СВЯЗИ С РАЗМЕЩЕНИЕМ ЛИНЕЙНЫХ ОБЪЕКТОВ

Параметры, местоположение и назначение планируемого линейного объекта соответствуют требованиям, предусмотренным правилами землепользования и застройки, в том числе предельным размерам земельных участков и предельным параметрам разрешенного строительства, реконструкции объектов капитального строительства, установленным для территориальной зоны, в границы которой расположена территория проектирования.

Инв. № подл.	Подп. и дата	Взам. инв. №							20/413-ППТ.1.ТЧ	Лист
										88
			Изм.	Кол.уч.	Лист	№ док.	Подп.	Дата		

По данным единого государственного реестра объектов культурного наследия (памятников истории и культуры) народов Российской Федерации, перечня выявленных объектов культурного наследия, списка объектов, обладающих признаками объектов культурного наследия, материалам архива Управления, объекты культурного наследия (памятники истории и культуры), выявленные объекты культурного наследия, объекты, обладающие признаками объектов культурного наследия, а также зоны их охраны и защитные зоны на рассматриваемом земельном участках не значатся.

«Об объектах культурного наследия (памятниках истории и культуры) народов Российской Федерации», если при земляных и строительных работах на указанном участке будут обнаружены археологические предметы или объекты (фрагменты керамики, костные останки, предметы древнего вооружения, монеты, каменные конструкции, юшки и пр.) необходимо незамедлительно приостановить указанные работы и в течение трех дней со дня обнаружения направить в Управление письменное уведомление.

Управление считает возможным разработку документации по планировке территории (проекта планировки и проекта межевания территории) линейного объекта: «Автомобильная дорога от ст-цы Крепостной до п. Планческая Щель на территории Смоленского сельского поселения Северского района Краснодарского края».

Формат А4

8 ИНФОРМАЦИЯ О НЕОБХОДИМОСТИ ОСУЩЕСТВЛЕНИЯ МЕРОПРИЯТИЙ ПО ОХРАНЕ ОКРУЖАЮЩЕЙ СРЕДЫ

На основании п. 72 СанПиН 2.2.1/2.1.1.1200-03 «Санитарно-защитные зоны и санитарная классификация предприятий, сооружений и иных объектов», при разработки ППТ линейного объекта «Автомобильная дорога от станицы Крепостной до п. Планческая Щель на территории Смоленского сельского поселения Северского района Краснодарского края» были проведены санитарно-противоэпидемические (профилактические) мероприятиям в отношении источников воздействия (объектов), создающих химическое, физическое, биологическое воздействие, превышающие 0,1 ПДК (ОБУВ) и (или) ПДУ:

В рамках ППТ разработана граница полосы отвода для автомобильной дороги (далее - полоса отвода).

Взам. инв. №		Подп. и дата		Инв. № подл.			Лист
						20/413-ППТ.1.ТЧ	90
Изм.	Кол.уч.	Лист	№ док.	Подп.	Дата		

9 ИНФОРМАЦИЯ О НЕОБХОДИМОСТИ ОСУЩЕСТВЛЕНИЯ МЕРОПРИЯТИЙ ПО ЗАЩИТЕ ТЕРРИТОРИИ ОТ ЧРЕЗВЫЧАЙНЫХ СИТУАЦИЙ ПРИРОДНОГО И ТЕХНОГЕННОГО ХАРАКТЕРА, В ТОМ ЧИСЛЕ ПО ОБЕСПЕЧЕНИЮ ПОЖАРНОЙ БЕЗОПАСНОСТИ И ГРАЖДАНСКОЙ ОБОРОНЕ

Согласно Федеральному закону "О защите населения и территорий от чрезвычайных ситуаций природного и техногенного характера" от 21.12.1994 N 68-ФЗ (последняя редакция):

Чрезвычайная ситуация - это обстановка на определенной территории, сложившаяся в результате аварии, опасного природного явления, катастрофы, распространения заболевания, представляющего опасность для окружающих, стихийного или иного бедствия, которые могут повлечь или повлекли за собой человеческие жертвы, ущерб здоровью людей или окружающей среде, значительные материальные потери и нарушение условий жизнедеятельности людей.

Основными опасностями возникновения техногенных и природных чрезвычайных ситуаций являются:

Природные опасности:

- метеорологические;
- гидрологические;
- геологические опасные явления.

Природно- техногенные опасности:

- аварии на системах жизнеобеспечения;
- аварии на транспорте;
- аварии на взрывопожарных объектах.

Наличие данных опасностей возникновения ЧС в зонах проживания человека при высоком уровне негативного воздействия на социальные и материальные ресурсы могут привести к возникновению чрезвычайных ситуаций.

На территории Смоленского сельского поселения в настоящее время присутствуют опасные природные процессы и явления (геологического, гидрологического и метеорологического характера (в соответствии с ГОСТ 22.0.03-97) в виде оползня, подтопления, заболоченность, природные пожары, сильный ветер, шторм, град, землетрясения.

Территория Смоленского сельского поселения относится к сейсмоопасным зонам. Исходя из статистики сейсмологической обстановки следует, что на территории

Инв. № подл.	Подп. и дата	Взам. инв. №							Лист	
Изм.	Кол.уч.	Лист	№ док.	Подп.	Дата	20/413-ППТ.1.ТЧ				91

Смоленского сельского поселения Северского района Краснодарского края существует вероятность возникновения чрезвычайной ситуации, связанной с землетрясением, интенсивностью 8 баллов.

Среднестатистический срок пожароопасного сезона: с апреля по ноябрь. Средний класс природной пожарной опасности в Краснодарском крае - 3,0.

К возможным источникам возникновения техногенных чрезвычайных ситуаций относятся, в соответствии с ГОСТ 22.0.05-97 «Безопасность в чрезвычайных ситуациях. Техногенные чрезвычайные ситуации. Термины и определения»:

- промышленные аварии на потенциально-опасных объектах;
- пожары и взрывы;
- опасные происшествия на железнодорожном и автотранспорте, трубопроводном транспорте;
- а также, нарушения в жизнеобеспечении населения и объектов.

Инв. № подл.	Подп. и дата	Взам. инв. №							Лист
Изм.	Кол.уч.	Лист	№ док.	Подп.	Дата	20/413-ППТ.1.ТЧ			92

СПИСОК ИСПОЛЬЗОВАННОЙ ЛИТЕРАТУРЫ

- Градостроительным кодексом РФ от 29. 12. 2004 г. № 190 - ФЗ;
- Земельным кодексом РФ от 25 октября 2001 г. № 136 - ФЗ;
- Федеральным Законом «О государственном кадастре недвижимости» от 24. 07. 2007 г. № 221 – ФЗ (ред. от 28.02.2015 г.) (с изм. и доп., вступившими в силу с 01.04.2015);
- СП 30-102-99 «Планировка и застройка территорий малоэтажного жилищного строительства» от 01.01.2000 г.;
- Федеральным законом «О землеустройстве» от 18 июня 2001 г. № 78-ФЗ (ред. от 22.10.2014 г.);
- Постановлением Правительства РФ от 31 марта 2017 г. № 402 «Об утверждении Правил выполнения инженерных изысканий, необходимых для подготовки документации по планировке территории, перечня видов инженерных изысканий, необходимых для подготовки документации по планировке территории, и о внесении изменений в постановление Правительства Российской Федерации от 19 января 2006 года № 20 (с изменениями на 19 июня 2019 года)»;
- Постановлением Правительства РФ от 12 мая 2017 г. № 564 «Об утверждении Положения о составе и содержании проектов планировки территории, предусматривающих размещение одного или нескольких линейных объектов (с изменениями на 6 июля 2019 года)»;
- Постановлением Министерства экономического развития РФ от 01 сентября 2014 г. № 540 «Об утверждении классификатора видов разрешенного использования земельных участков (с изменениями на 4 февраля 2019 года)»;
- Постановлением Правительства РФ от 4 апреля 2002 г. № 214 «Об утверждении положения о государственной экспертизе землеустроительной документации»;
- Постановлением Правительства РФ от 26 апреля 2002 г. № 273 «Об утверждении Положения о контроле за проведением землеустройства»;
- Постановлением Правительства РФ от 7 июня 2002 г. № 396 «Об утверждении Положения о проведении территориального землеустройства»;
- Постановлением Правительства РФ от 26.04. 2002 г. № 514 «Об утверждении положения о согласовании и утверждении землеустроительной документации, создании и ведении государственного фонда данных, полученных в результате проведения землеустройства»;

Инв. № подл.	Подп. и дата	Взам. инв. №	<p>Положения о контроле за проведением землеустройства»;</p> <p>- Постановлением Правительства РФ от 7 июня 2002 г. № 396 «Об утверждении Положения о проведении территориального землеустройства»;</p> <p>- Постановлением Правительства РФ от 26.04. 2002 г. № 514 «Об утверждении положения о согласовании и утверждении землеустроительной документации, создании и ведении государственного фонда данных, полученных в результате проведения землеустройства»;</p>					
						20/413-ППТ.1.ТЧ		Лист
								93
Изм.	Кол.уч.	Лист	№ док.	Подп.	Дата			

- Постановлением Министерства строительства и жилищно-коммунального хозяйства РФ от 25 апреля 2017 г. № 738/пр «Об утверждении видов элементов планировочной структуры (с изменениями на 11 мая 2018 года)»;

- Постановлением Министерства строительства и жилищно-коммунального хозяйства РФ от 25 апреля 2017 г. № 738/пр «Об утверждении требований к цифровым топографическим картам и цифровым топографическим планам, используемым при подготовке графической части документации по планировке территории»;

- Постановлением Министерства строительства и жилищно-коммунального хозяйства РФ от 25 апреля 2017 г. № 742/пр «Об утверждении требований к цифровым топографическим картам и цифровым топографическим планам, используемым при подготовке графической части документации по планировке территории»;

- Методическими рекомендациями по проведению землеустройства при образовании новых и упорядочении существующих объектов землеустройства, утв. Росземкадастром 17.02.2003 г. (редакция от 18.04.2003);

- СП 42.13330.2016 «Градостроительство. Планировка и застройка городских и сельских поселений». Актуализированная редакция СНиП 2.07.01-89*;

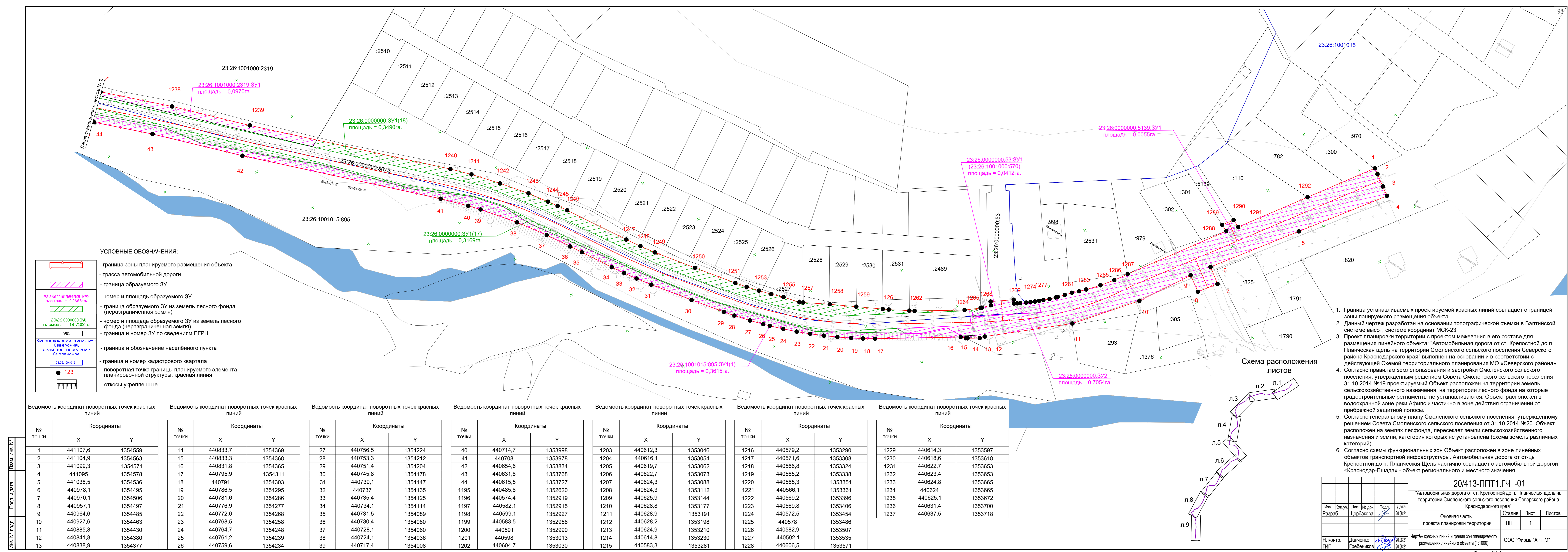
Инв. № подл.	Подп. и дата	Взам. инв. №							20/413-ППТ.1.ТЧ	Лист
										94
			Изм.	Кол.уч.	Лист	№ док.	Подп.	Дата		

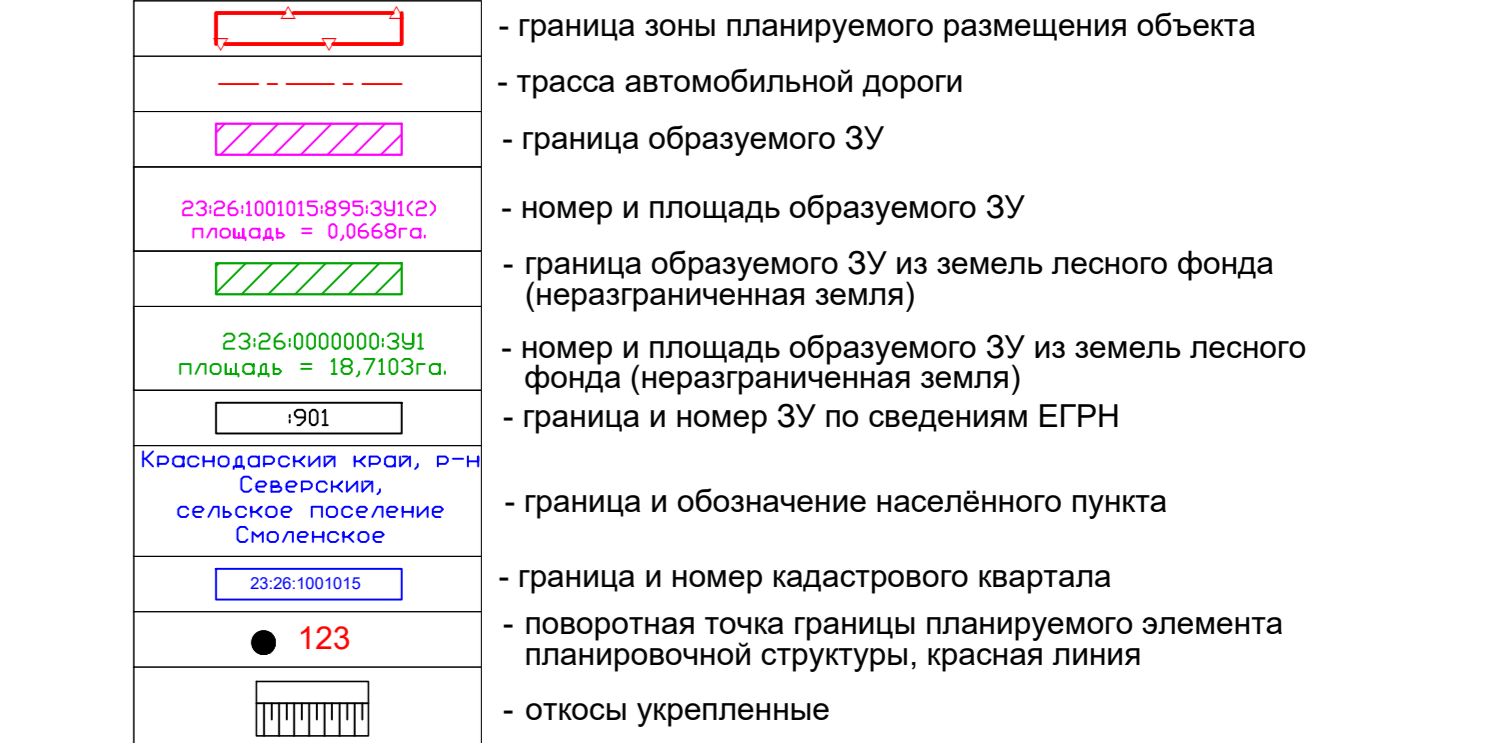
Таблица регистрации изменений

Таблица регистрации изменений								
Изм.	Номера листов (страниц)				Всего листов (страниц) в док.	Номер док.	Подп.	Дата
	изменен- ных	заменен- ных	новых	аннулиро- ванных				

Взам. инв. №	
Подп. и дата	
Инв. № подл.	

						20/413-ППТ.1.ТЧ	Лист
							95
Изм.	Кол.уч.	Лист	№ док.	Подп.	Дата		

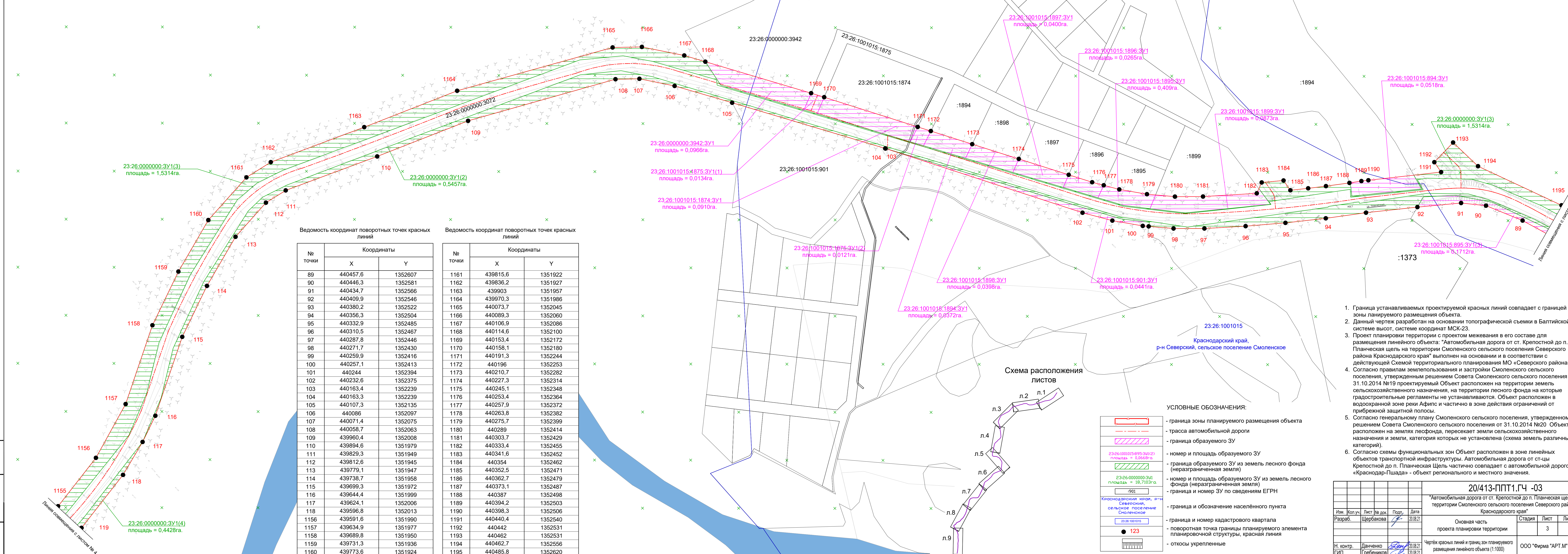




- | | | | | | | | | | |
|--|---|---|--------|-------|----------|---|--------|------|--------|
| <p>1. граница устанавливаемых проектируемой красных линий совпадает с границей зоны планируемого размещения объекта.</p> <p>2. Данный чертеж разработан на основании топографической съемки в Балтийской системе высот, системе координат МСК-23.</p> <p>3. Проект планировки территории с проемтом межевания в его составе для размещения линейного объекта: "Автомобильная дорога от ст. Крепостной до п. Плanchеская шель на территории Смоленского сельского поселения Северского района Краснодарского края" выполнен на основании и в соответствии с действующей Схемой территориального планирования МО «Северского района».</p> <p>4. Согласно правилам землепользования и застройки Смоленского сельского поселения, утвержденным решением Совета Смоленского сельского поселения 31.10.2014 №19 проектируемый Объект расположен на территории земель сельскохозяйственного назначения, на территории лесного фонда на которые градостроительные регламенты не устанавливаются. Объект расположен в водоохранной зоне реки Аппи и частично в зоне действия ограничений от прибрежной защитной полосы.</p> <p>5. Согласно генеральному плану Смоленского сельского поселения, утвержденному решением Совета Смоленского сельского поселения от 31.10.2014 №20 Объект расположен на землях лесфонда, пересекает земли сельскохозяйственного назначения и земли, категория которых не установлена (схема земель различных категорий).</p> <p>6. Согласно схемы функциональных зон Объект расположен в зоне линейных объектов транспортной инфраструктуры. Автомобильная дорога от ст-цы Крепостной до п. Плanchеская Шель частично совпадает с автомобильной дорогой «Краснодар-Пшада» - объект регионального и местного значения.</p> |  <p>23:26:1001015:895-301(2)
площадь = 0,0668га.</p> <p>23:26:0000000:301
площадь = 18,7103га.</p> <p>901</p> <p>Краснодарский край, р-н
Северский,
сельское поселение
Смоленское</p> <p>23:26:1001015</p> <p>123</p> | <p>- граница образуемого ЗУ</p> <p>- номер и площадь образуемого ЗУ</p> <p>- граница образуемого ЗУ из земель лесного фонда (неразграниченная земля)</p> <p>- номер и площадь образуемого ЗУ из земель лесного фонда (неразграниченная земля)</p> <p>- граница и номер ЗУ по сведениям ЕГРН</p> <p>- граница и обозначение населенного пункта</p> <p>- граница и номер кадастрового квартала</p> <p>- поворотная точка границы планировочного элемента планировочной структуры, красная линия</p> <p>- откосы укрепленные</p> | | | | | | | |
| | | | | | | | | | |
| | | 20/413-ППТ1.ГЧ -02 | | | | | | | |
| | | "Автомобильная дорога от ст. Крепостной до п. Плanchеская шель на территории Смоленского сельского поселения Северского района Краснодарского края" | | | | | | | |
| Изм. | Коп.уч. | Лист | № док. | Подп. | Дата | Оновая часть
проекта планировки территории | Стадия | Лист | Листов |
| Разраб. | | Щербакова | | | 20.08.21 | | | 2 | |

						<div style="text-align: center;"> 20/413-ППТ1.ГЧ -02 </div> <p>"Автомобильная дорога от ст. Крепостной до п. Планческая щель на территории Смоленского сельского поселения Северского района Краснодарского края"</p> <div style="display: flex; justify-content: space-between;"> <div style="width: 70%;"> <p align="center">Основная часть проекта планировки территории</p> <hr/> <p>Чертёж красных линий и границ зон планируемого размещения линейного объекта (1:1000)</p> </div> <div style="width: 30%; text-align: right;"> <p>Стадия Лист Листов</p> <p align="right"> 2 </p> </div> </div>					
Изм.	Кол.уч.	Лист № док.	Подп.	Дата							
Разраб.		Щербакова		20.08.21							
Н. контр.		Данченко		20.08.21							
ГИП		Грабенников		20.08.21		ООО "Фирма АРТ.М"					

№ точки	Координаты	
	X	Y
1234	440624	1353665
1235	440625,1	1353672
1236	440631,4	1353700
1237	440637,5	1353718



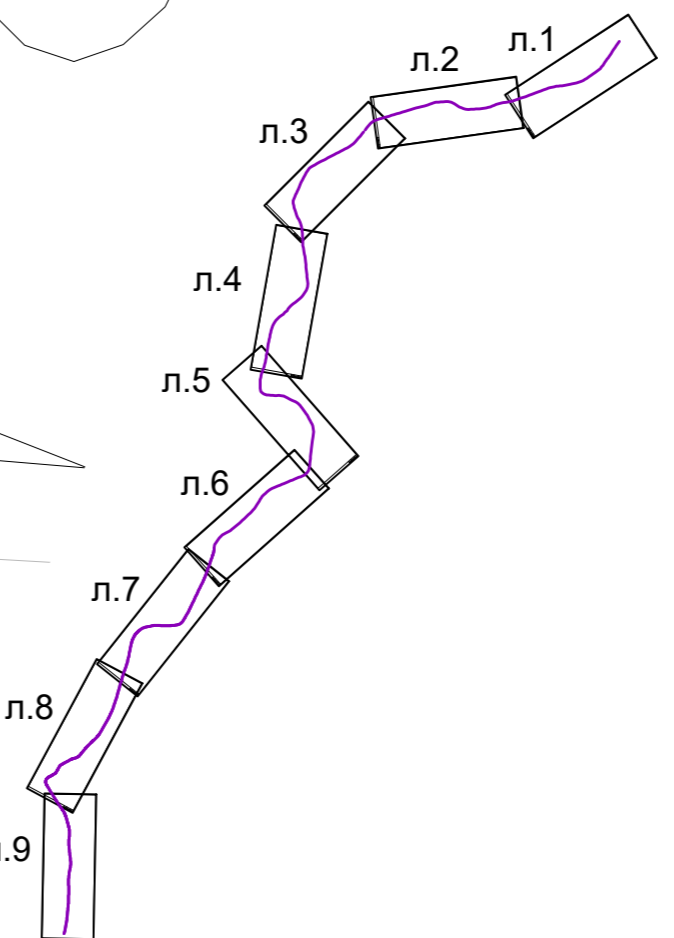
Ведомость координат поворотных точек красных линий

№ точки	Координаты	
	X	Y
89	440457,6	1352607
90	440446,3	1352581
91	440434,7	1352566
92	440409,9	1352546
93	440380,2	1352522
94	440356,3	1352504
95	440332,9	1352485
96	440310,5	1352467
97	440287,8	1352446
98	440271,7	1352430
99	440259,9	1352416
100	440257,1	1352413
101	440244	1352394
102	440232,6	1352375
103	440163,4	1352239
104	440163,3	1352239
105	440107,3	1352135
106	440086	1352097
107	440071,4	1352075
108	440058,7	1352063
109	439960,4	1352008
110	439894,6	1351979
111	439829,3	1351949
112	439812,6	1351945
113	439779,1	1351947
114	439738,7	1351958
115	439699,3	1351972
116	439644,4	1351999
117	439624,1	1352006
118	439596,8	1352013
1156	439591,6	1351990
1157	439634,9	1351977
1158	439689,8	1351950
1159	439731,3	1351936
1160	439773,6	1351924

Ведомость координат поворотных точек красных линий

№ точки	Координаты	
	X	Y
1161	439815,6	1351922
1162	439836,2	1351927
1163	439903	1351957
1164	439970,3	1351986
1165	440073,7	1352045
1166	440089,3	1352060
1167	440106,9	1352086
1168	440114,6	1352100
1169	440153,4	1352172
1170	440158,1	1352180
1171	440191,3	1352244
1172	440196	1352253
1173	440210,7	1352282
1174	440227,3	1352314
1175	440245,1	1352348
1176	440253,4	1352364
1177	440257,9	1352372
1178	440263,8	1352382
1179	440275,7	1352399
1180	440289	1352414
1181	440303,7	1352429
1182	440333,4	1352455
1183	440341,6	1352452
1184	440354	1352462
1185	440352,5	1352471
1186	440362,7	1352479
1187	440373,1	1352487
1188	440387	1352498
1189	440394,2	1352503
1190	440398,3	1352506
1191	440440,4	1352540
1192	440442	1352531
1193	440462	1352531
1194	440462,7	1352556
1195	440485,8	1352620

Схема расположения листов

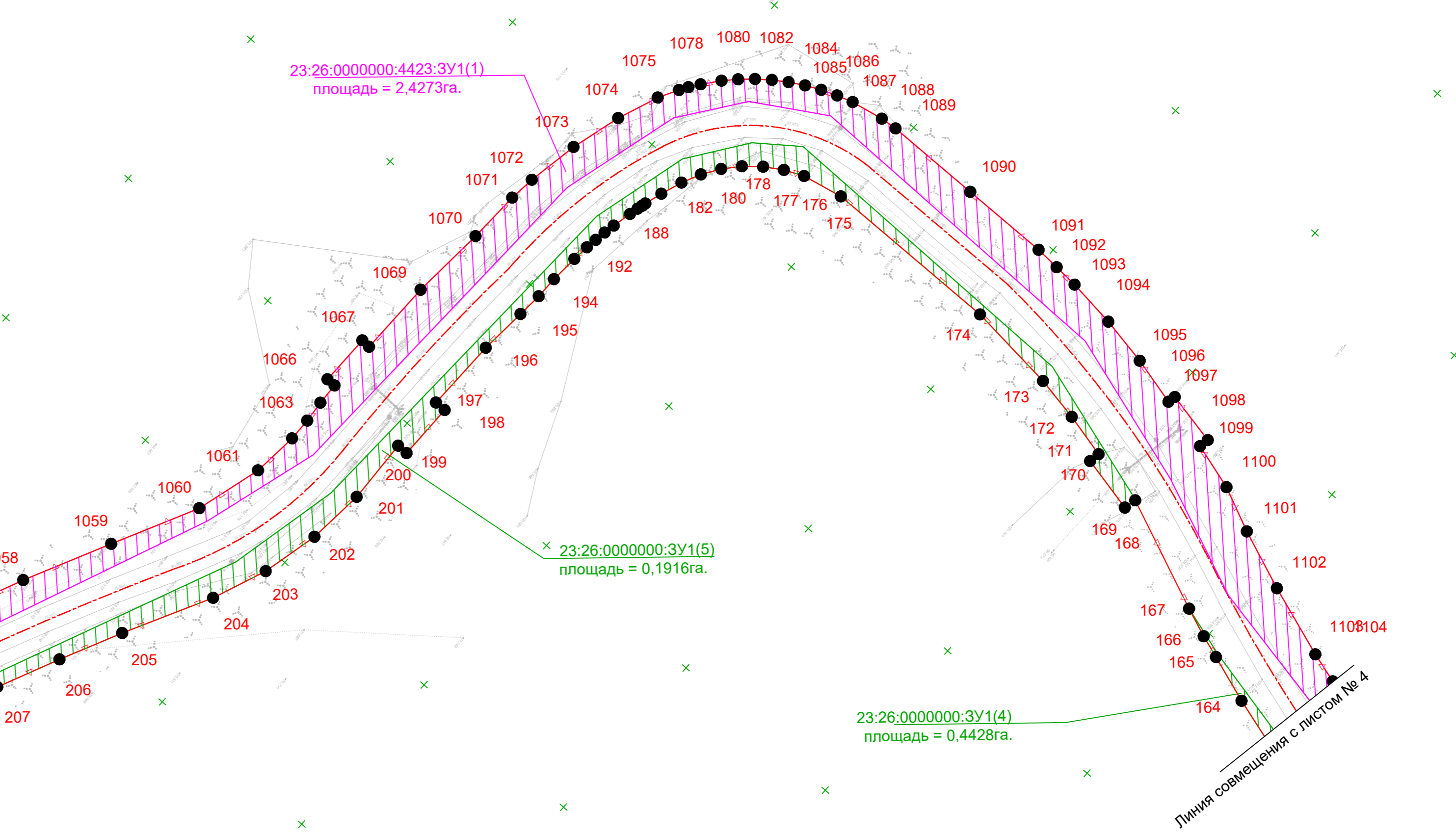


- УСЛОВНЫЕ ОБОЗНАЧЕНИЯ:
- граница зоны планируемого размещения объекта
 - трасса автомобильной дороги
 - граница образуемого ЗУ
 - номер и площадь образуемого ЗУ
 - граница образуемого ЗУ из земель лесного фонда (неразграниченная земля)
 - номер и площадь образуемого ЗУ из земель лесного фонда (неразграниченная земля)
 - граница и номер ЗУ по сведениям ЕГРН
 - граница и обозначение населённого пункта
 - граница и номер кадастрового квартала
 - поворотная точка границы планируемого элемента планировочной структуры, красная линия
 - откосы укрепленные


- Граница устанавливаемых проектируемой красных линий совпадает с границей зоны планируемого размещения объекта.
- Данный чертеж разработан на основании топографической съемки в Балтийской системе высот, системе координат МСК-23.
- Проект планировки территории с проектом межевания в его составе для размещения линейного объекта: "Автомобильная дорога от ст. Крепостной до п. Плanchеская щель на территории Смоленского сельского поселения Северского района Краснодарского края" выполнен на основании и в соответствии с действующей Схемой территориального планирования МО «Северского района».
- Согласно правилам землепользования и застройки Смоленского сельского поселения, утвержденным решением Совета Смоленского сельского поселения 31.10.2014 №19 проектируемый Объект расположен на территории земель сельскохозяйственного назначения, на территории лесного фонда на которые градостроительные регламенты не устанавливаются. Объект расположен в водоохранной зоне реки Афипис и частично в зоне действия ограничений от прибрежной защитной полосы.
- Согласно генеральному плану Смоленского сельского поселения, утвержденному решением Совета Смоленского сельского поселения от 31.10.2014 №20. Объект расположен на землях лесфонда, пересекает земли сельскохозяйственного назначения и земли, категория которых не установлена (схема земель различных категорий).
- Согласно схемы функциональных зон Объект расположен в зоне линейных объектов транспортной инфраструктуры. Автомобильная дорога от ст-цы Крепостной до п. Плanchеская Щель частично совпадает с автомобильной дорогой «Краснодар-Пшада» - объект регионального и местного значения.

20/413-ППТ1.ГЧ -03				
"Автомобильная дорога от ст. Крепостной до п. Плanchеская щель на территории Смоленского сельского поселения Северского района Краснодарского края"				
Изм.	Коп.	Лист	№ док.	Подп.
Разраб.	Щербанова	20.08.21		
Оновная часть проекта планировки территории		Стадия	Лист	Листов
			3	
Н. контр.	Данченко	20.08.21	Чертеж красных линий и границ зон планируемого размещения линейного объекта (1:1000)	
ГИП	Гребеников	20.08.21	ООО "Фирма "АРТ.М"	

№ точки	Координаты	
	X	Y
1089	438296,5	1351653
1090	438322,9	1351653
1091	438347,1	1351653
1092	438353,8	1351653
1093	438360,6	1351653
1094	438374	1351655
1095	438387,3	1351657
1096	438400,4	1351660
1097	438400,8	1351658
1098	438415,2	1351661
1099	438414,7	1351664
1100	438427,3	1351667
1101	438439,3	1351673
1102	438455,6	1351679
1103	438475,1	1351685
1104	438483,4	1351688



1. Граница устанавливаемых проектируемой красных линий совпадает с границей зоны планируемого размещения объекта.
2. Данный чертеж разработан на основании топографической съемки в Балтийской системе высот, системе координат МСК-23.
3. Проект планировки территории с проектом межевания в его составе для размещения линейного объекта: «Автомобильная дорога от ст. Крепостной до п. Плanchаская щель на территории Смоленского сельского поселения Северского района Краснодарского края» выполнен на основании и в соответствии с действующей Схемой территориального планирования МО «Северского района».
4. Согласно правилам землепользования и застройки Смоленского сельского поселения, утвержденным решением Совета Смоленского сельского поселения 31.10.2014 №19 проектируемый Объект расположен на территории земель сельскохозяйственного назначения, на территории лесного фонда на которые градостроительные регламенты не устанавливаются. Объект расположен в водоохранной зоне реки Адысь и частично в зоне действия ограничений от прибрежной защитной полосы.
5. Согласно генеральному плану Смоленского сельского поселения, утвержденному решением Совета Смоленского сельского поселения от 31.10.2014 №20 Объект расположен на землях лесного фонда, пересекает земли сельскохозяйственного назначения и земли, категория которых не установлена (схема земель различных категорий).
6. Согласно схемы функциональных зон Объект расположен в зоне линейных объектов транспортной инфраструктуры. Автомобильная дорога от ст-цы Крепостной до п. Плanchаская Щель частично совпадает с автомобильной дорогой «Краснодар-Пшада» - объект регионального и местного значения.

						20/413-ППТ1.ГЧ -05		
						"Автомобильная дорога от ст. Крепостной до п. Планческая часть на территории Смоленского сельского поселения Северского района Краснодарского края"		
Изм.	Коп.уч.	Лист	№ док.	Подп.	Дата	Оновная часть		Стадия
Разраб.		Щербакова			20.08.21	проекта планировки территории		Лист 5
						Чертёж красных линий и границ зон планируемого размещения линейного объекта (1:1000)		Листов
Н. контр.	Данченко				20.08.21			ООО "Фирма "АПТ.М"
ГИП	Гребеников				20.08.21			
						Формат А3/ч4		



A diagram showing a segmented structure, likely a spine or a chain of links, composed of nine segments labeled л.1 through л.9. The segments are arranged in a curved, descending sequence from top-right to bottom-left. A wavy, purple line passes through the center of each segment, representing a central axis or a path. The segments are connected by small, dark, rectangular joints or hinges. The overall shape is elongated and slightly curved, resembling a stylized letter 'Z' or a series of connected 'V' shapes.

1. Граница устанавливаемых проектируемой красной линии совпадает с границей зоны планируемого размещения объекта.
2. Данный чертёж разработан на основании топографической съёмки в Балтийской системе высот, системе координат МСК-23.
3. Проект планировки территории с проектом межевания в его составе для размещения линейного объекта: "Автомобильная дорога от ст. Крепостной до п. Плanchская шель на территории Смоленского сельского поселения Северского района Краснодарского края" выполнен на основании и в соответствии с действующей Схемой территориального планирования МО «Северского района».
4. Согласно правилам землепользования и застройки Смоленского сельского поселения, утвержденным решением Совета Смоленского сельского поселения 31.10.2014 №19 проектируемый Объект расположен на территории земель сельскохозяйственного назначения, на территории лесного фонда на которые градостроительные регламенты не устанавливаются. Объект расположен в водоохранной зоне реки Афонс и частично в зоне действия ограничений от прибрежной защитной полосы.
5. Согласно генеральному плану Смоленского сельского поселения, утвержденному решением Совета Смоленского сельского поселения от 31.10.2014 №20 Объект расположен на землях лесфонда, пересекает земли сельскохозяйственного назначения и земли, категория которых не установлена (схема земель различных категорий).
6. Согласно схемы функциональных зон Объект расположен в зоне линейных объектов транспортной инфраструктуры. Автомобильная дорога от ст-цы Крепостной до п. Плanchская Шель частично совпадает с автомобильной дорогой «Краснодар-Пшад» - объект регионального и местного значения.

Смоленское 23.26.1001015	- граница и номер кадастрового квартала - поворотная точка границы планируемого элемента планировочной структуры, красная линия - откосы укрепленные
● 123 	

