

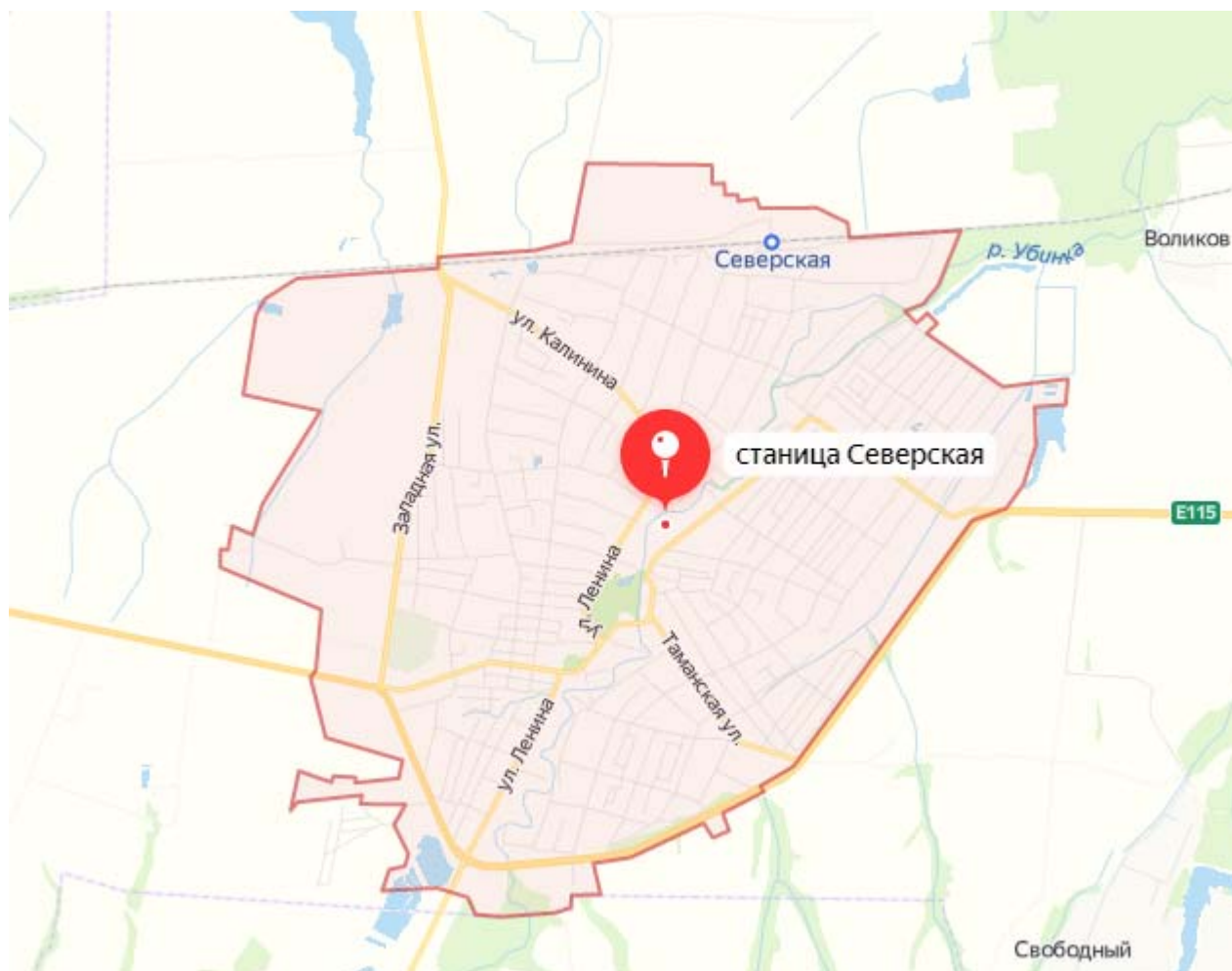
Заказчик: Администрация муниципального образования Северский район

ДОКУМЕНТАЦИЯ ПО ПЛАНИРОВКЕ ТЕРРИТОРИИ (ПРОЕКТ ПЛАНИРОВКИ ТЕРРИТОРИИ, СОДЕРЖАЩИЙ ПРОЕКТ МЕЖЕВАНИЯ ТЕРРИТОРИИ)

Раздел 1 ОСНОВНАЯ ЧАСТЬ ПРОЕКТА МЕЖЕВАНИЯ ТЕРРИТОРИИ (Графическая часть)

для размещения объекта по титулу:

**«Разработка проекта планировки и проекта межевания территории
участков дамбы, расположенных в ст-це Северской в районе
ул. Островского и ул. Комендантской»**



**Автор тома: Общество с ограниченной ответственностью
«Межевой земельный центр» (ООО «Межевой земельный центр»)
Краснодар, 2022 г.**

Заказчик: Администрация муниципального образования Северский район

ДОКУМЕНТАЦИЯ ПО ПЛАНИРОВКЕ ТЕРРИТОРИИ (ПРОЕКТ ПЛАНИРОВКИ ТЕРРИТОРИИ, СОДЕРЖАЩИЙ ПРОЕКТ МЕЖЕВАНИЯ ТЕРРИТОРИИ)

Раздел 1 ОСНОВНАЯ ЧАСТЬ ПРОЕКТА МЕЖЕВАНИЯ ТЕРРИТОРИИ (Графическая часть)

для размещения объекта по титулу:

**«Разработка проекта планировки и проекта межевания территории
участков дамбы, расположенных в ст-це Северской в районе
ул. Островского и ул. Комендантской»**

Директор



Ю.А. Алексеюк

**Автор тома: Общество с ограниченной ответственностью
«Межевой земельный центр» (ООО «Межевой земельный центр»)
Краснодар, 2022 г.**

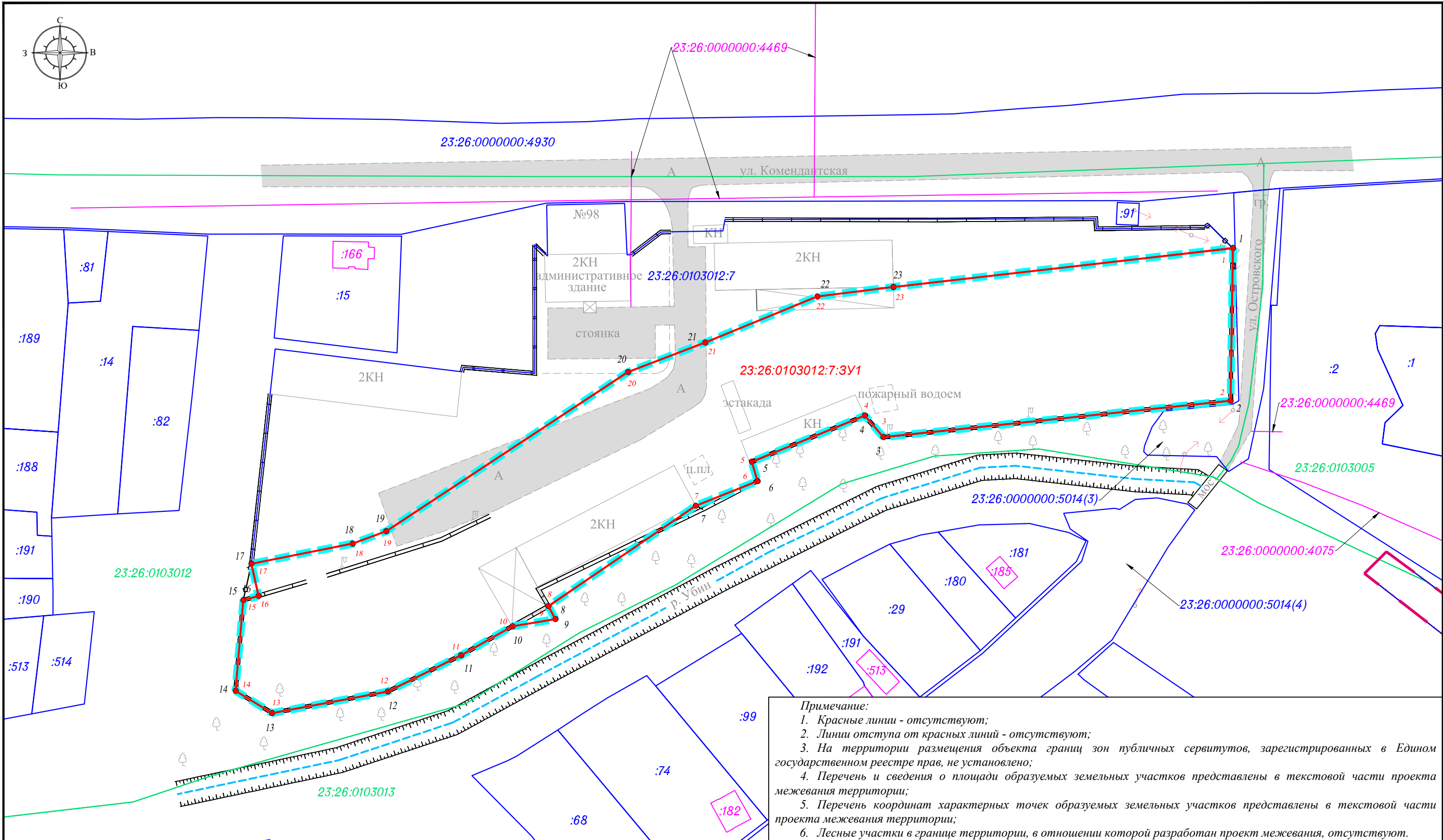
«Разработка проекта планировки и проекта межевания территории участков дамбы, расположенных в ст-це Северной в районе ул. Островского и ул. Комендантской»

Состав проекта

Наименование раздела	Примечание
ПРОЕКТ ПЛАНИРОВКИ ТЕРРИТОРИИ	
Раздел 1. Основная часть проекта планировки территории. Графическая часть	
Раздел 2. Основная часть проекта планировки территории. Положение о размещении линейных объектов	
Раздел 3. Материалы по обоснованию проекта планировки территории. Графическая часть	
Раздел 4. Материалы по обоснованию проекта планировки территории. Пояснительная записка	
ПРОЕКТ МЕЖЕВАНИЯ ТЕРРИТОРИИ	
Раздел 1. Основная часть проекта межевания территории. Графическая часть	
Раздел 2. Основная часть проекта межевания территории. Текстовая часть	
Раздел 3. Материалы по обоснованию проекта межевания территории. Графическая часть	
Раздел 4. Материалы по обоснованию проекта межевания территории. Пояснительная записка	

Содержание раздела 1

№ п/п	Наименование документов	Кол-во док-тов	Кол-во листов	Номера листов
1	Титульный лист	1	1	1
2	Состав проекта	1	1	2
3	Содержание	1	1	3
4	Чертеж межевания территории М 1:1000	1	2	4-5



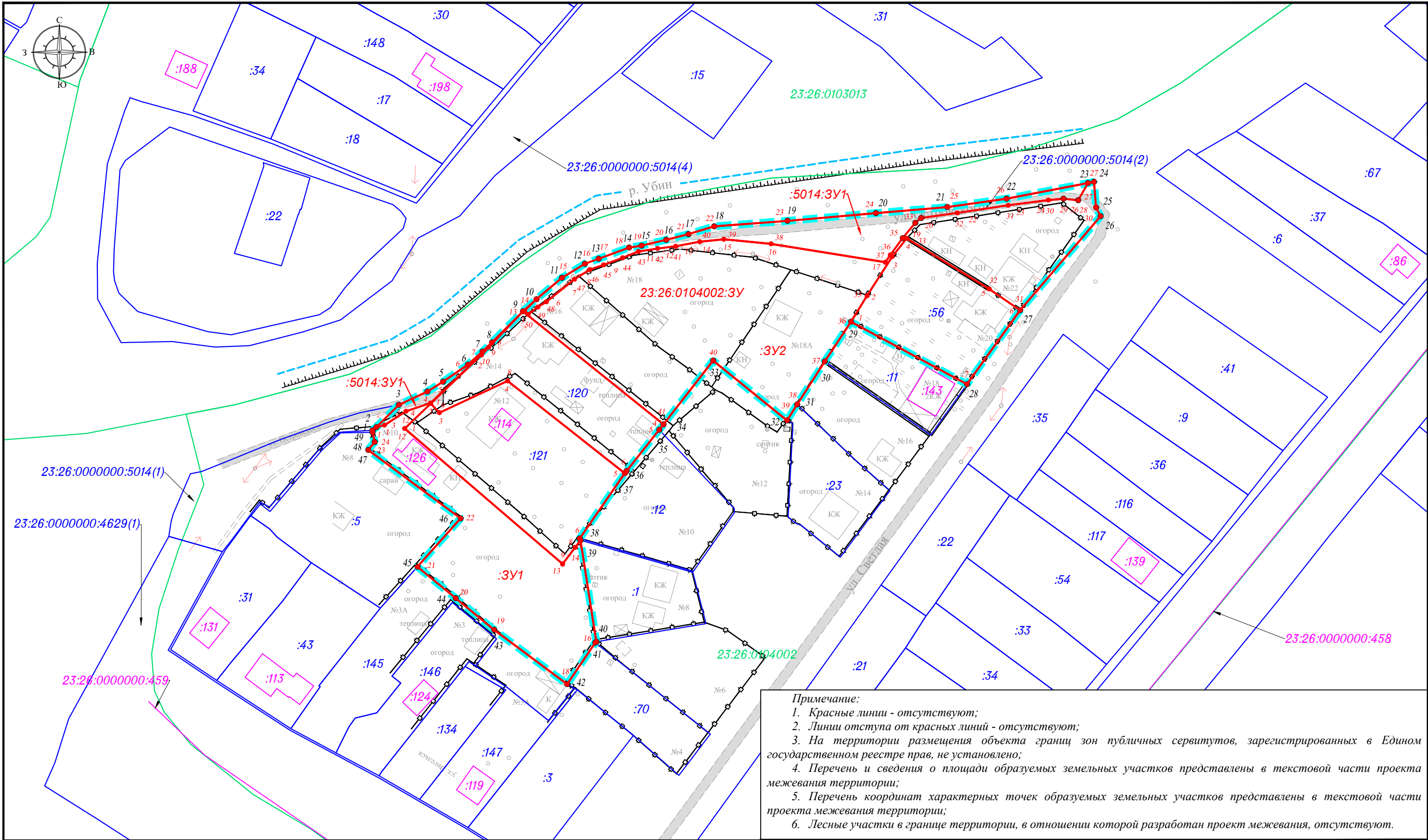
Условные обозначения:

- — — - границы планируемых элементов планировочной структуры (дамба)
- - граница образуемого земельного участка
- 23:26:0103012:7:3У1 - обозначение образуемого земельного участка
- - характерная точка границы образуемых земельных участков
- - характерная точка границы земельных участков, в отношении которых предполагается изъятие для государственных нужд и муниципальных нужд
- :123 - номера и границы существующих земельных участков, учтенных в ЕГРН
- 23:26:0103012 - номера и границы кадастровых кварталов
- :321 - номера и границы объектов капитального строительства, учтенных в ЕГРН

Примечание:

1. Красные линии - отсутствуют;
2. Линии отступа от красных линий - отсутствуют;
3. На территории размещения объекта границ зон публичных сервитутов, зарегистрированных в Едином государственном реестре прав, не установлено;
4. Перечень и сведения о площади образуемых земельных участков представлены в текстовой части проекта межевания территории;
5. Перечень координат характерных точек образуемых земельных участков представлены в текстовой части проекта межевания территории;
6. Лесные участки в границе территории, в отношении которой разработан проект межевания, отсутствуют.

						Краснодарский край, Северский район, ст-ца Северская			
						«Разработка проекта планировки и проекта межевания территории участков дамбы, расположенных в ст-це Северской в районе ул. Островского и ул. Комендантской»			
Изм.	Колуч.	Лист	№ док.	Подп.	Дата	Заказчик: Администрация муниципального образования Северский район	Стадия	Лист	Листов
Директор	Алексеев Ю.А.							1	2
Инженер	Ружьев Р.В.					Чертеж межевания территории М 1:1000	ООО «Межевой земельный центр»		



Примечание:
1. Красные линии - отсутствуют;
2. Линии отступа от красных линий - отсутствуют;
3. На территории размещения объекта границ зон публичных сервитутов, зарегистрированных в Едином государственном реестре прав, не установлено;
4. Перечень и сведения о площади образуемых земельных участков представлены в текстовой части проекта межевания территории;
5. Перечень координат характерных точек образуемых земельных участков представлены в текстовой части проекта межевания территории;
6. Лесные участки в границе территории, в отношении которой разработан проект межевания, отсутствуют.

Условные обозначения:

- границы планируемых элементов планировочной структуры (дамба)
- граница образуемых земельных участков
- 23:26:0104002:3У; :5014:3У1 - обозначение образуемых земельных участков
- характерная точка границы образуемых земельных участков
- характерная точка границы земельных участков, в отношении которых предполагается изъятие для государственных нужд и муниципальных нужд
- :123 - номера и границы существующих земельных участков, учтенных в ЕГРН
- 23:26:0103012 - номера и границы кадастровых кварталов
- :321 - номера и границы объектов капитального строительства, учтенных в ЕГРН

						Краснодарский край, Северский район, ст-ца Северская		
						«Разработка проекта планировки и проекта межевания территории участков дамбы, расположенных в ст-це Северской в районе ул. Островского и ул. Комендантской»		
Изм.	Колуч.	Лист	№ док.	Подп.	Дата	Заказчик: Администрация муниципального образования Северский район	Стадия	Лист
Директор	Алексеев Ю.А.							2
Инженер	Ружьев Р.В.					Чертеж межевания территории М 1:1000	ООО «Межевой земельный центр»	